

NEVER°END

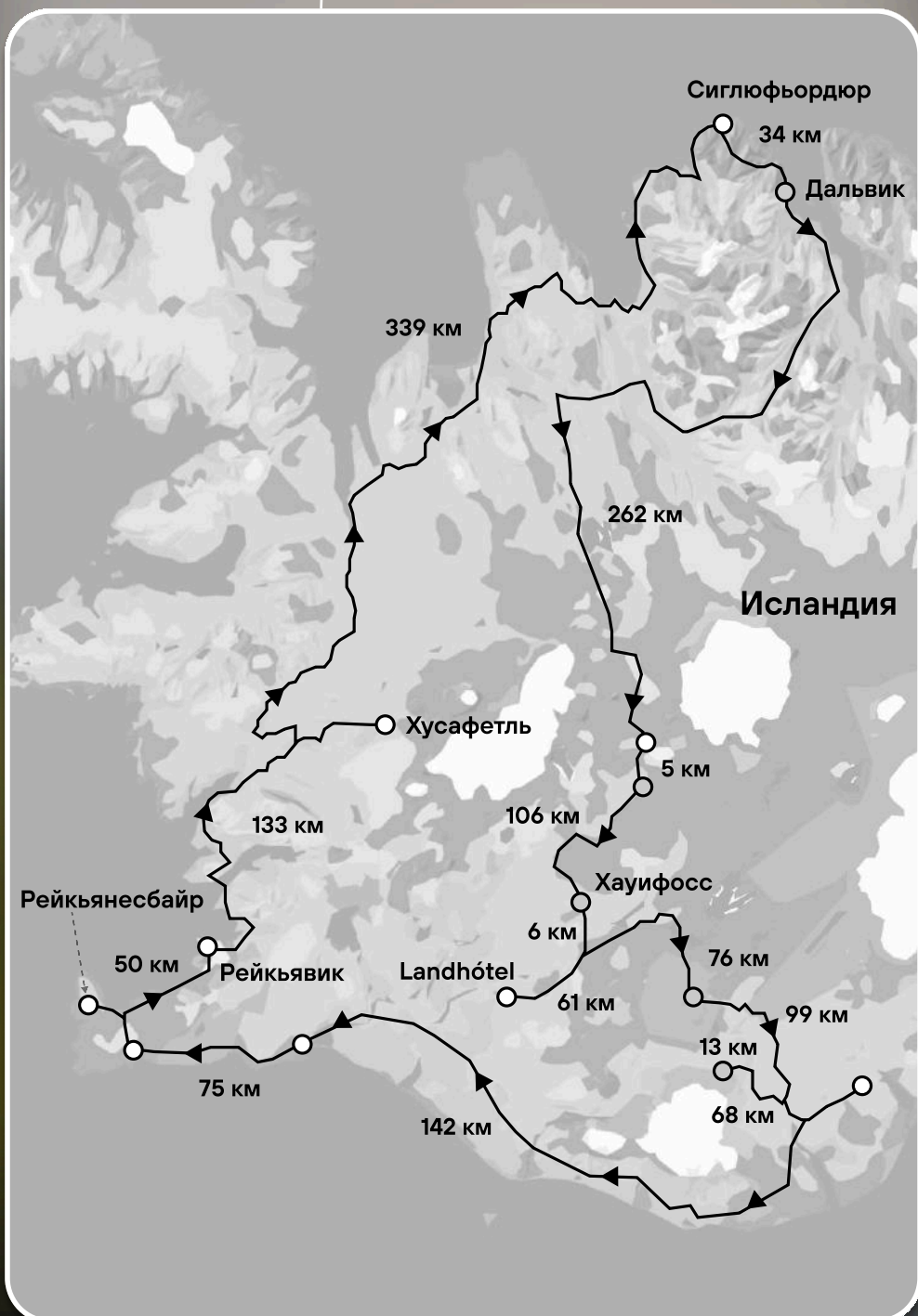
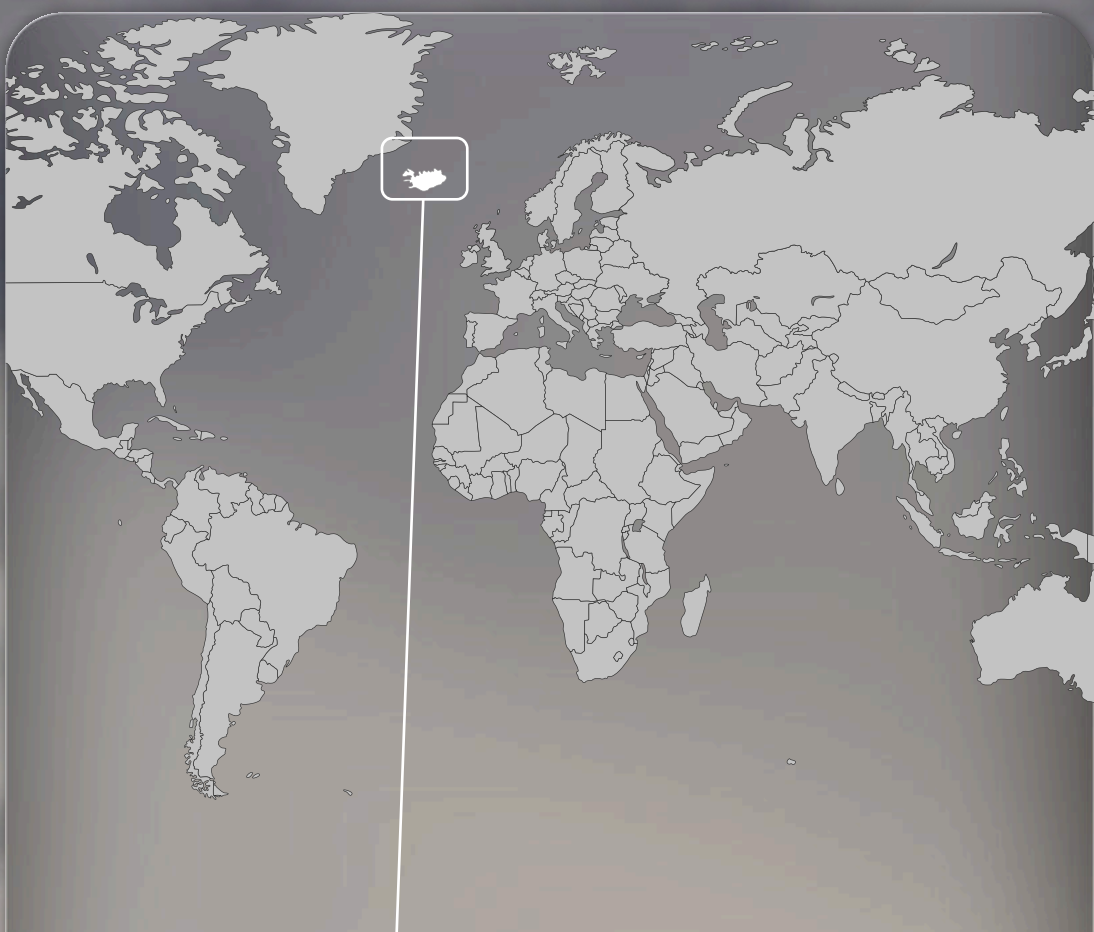
ДОРОГА ЧЕРЕЗ СТИХИИ  
**ИСЛАНДИЯ**



30 ИЮЛЯ – 6 АВГУСТА 2026

ПУТЕШЕСТВИЕ ПО ДИКОЙ  
ИСЛАНДИИ НА ВНЕДОРОЖНИКАХ

# МАРШРУТ ПУТЕШЕСТВИЯ



## НАСЫЩЕННАЯ ПРОГРАММА



Ледник  
Лаунгйёкюдль



Китовое сафари  
на зодиаках



Снегоходы  
и пещеры



Пикник  
на леднике



Высокогорная база  
Керлинггарфьедль



Водопад  
Хауифосс



Кратеры и тропы  
Ландманналаугара



Рыжие  
геотермальные горы



Блауфьядльафосс  
и вулкан Майлифетль



Отель у черного пляжа  
Атлантики



Голубая лагуна и финальный вечер  
в Рейкьявике

\*Изображения в презентации могут не совпадать с реальным продуктом. Не является публичной офертой.

ТРАНСПОРТ  
В ПУТЕШЕСТВИИ

# LAND ROVER DEFENDER

Год выпуска: 2023-2024



8 дней и 7 ночей

1594 км

в пути  
на машине

10-16°C

температура  
на юге

5-12°C

температура  
на севере

# ЭКСПЕДИЦИЯ НА КОЛЕСАХ

1594 километра на внедорожниках: ледники, северное море, геотермальные поля в горах, цветные рельефы Ландманналаугара и черный океанский берег.

Маршрут собран по дуге острова: от Лаунгйёкюдля и ледяной пещеры к выходу в море из Дальвика, дальше через Керлинггарфьёдль и Хауифосс в высокогорье, к Майлифетлю и черным пляжам Атлантики. Днем — дорога и остановки в ключевых локациях, вечером — теплый отель и ужин, чтобы вставать без усталости и снова мчаться в горизонт.



# БЕЛОЕ ПЛАТО

На Лаунгйёкюдле мы пересядем на снегоходы и уйдем по леднику в белое пространство, где горизонт почти исчезает. Будучи вторым по величине ледником в Исландии, Лаунгйёкюдль лежит выше небольшой группы вулканических гор, и с некоторых участков открывается вид на их вершины. Мы спустимся в ледяную пещеру, где нас встретят глубокий синий лед, гладкие стены, и приглушенный звук, дарящий ощущение, словно мир снаружи выключили.



# СЕВЕР И КИТЫ

Север начнется с моря. Из Дальвика выходим на надувных лодках: ближе к волне, ближе к живому движению океана и повелителям водной стихии – китам.

Спины, фонтаны, хвосты, и снова бесконечный горизонт. Строгий и завораживающий фьрд, где глубины начинаются почти сразу от берега, позволит подойти к этим великанам наиболее близко, не беспокоя их.



# ЦАРСТВО ПАРА

Керлинггарфьёдль – высокогорная Исландия без декораций: рыжие склоны, серные оттенки и горячий пар, который поднимается прямо из земли. Идем по долине Хверадалир, и чувствуем как “дышит” почва под ногами. Дальше – Хауифосс: открытый и мощный водопад, где вода падает с базальтового плато в глубокий каньон, и особенно хорошо видно его масштаб именно сверху, с края обрыва.



# ЧЕРНЫЙ БЕРЕГ ЮГА

Водопад Блауфьядльафосс спрятан в высокогорье юга: вода падает по темным вулканическим породам, вокруг почти нет растительности, и от этого место выглядит резко и буквально как другая планета.

Потухший вулкан Майлифетль: почти идеальный конус, летом покрытый ярко-зеленым мхом. Здесь делаем остановку и пикник с видом на высокогорные пространства.

К вечеру дорога выводит из высокогорья к океану с черным пляжем: тяжелая волна, темный песок, тот самый звук Атлантики.



# ГОЛУБАЯ ЛАГУНА

Геотермальные источники среди застывших лавовых полей. Теплая молочно-голубая вода контрастирует с черным камнем, пар стоит в воздухе. Тихое и осязаемое тепло замедлит время вокруг и буквально погрузит нас в величественный северный транс.



📍 Рейкьявик

# ДЕНЬ 1

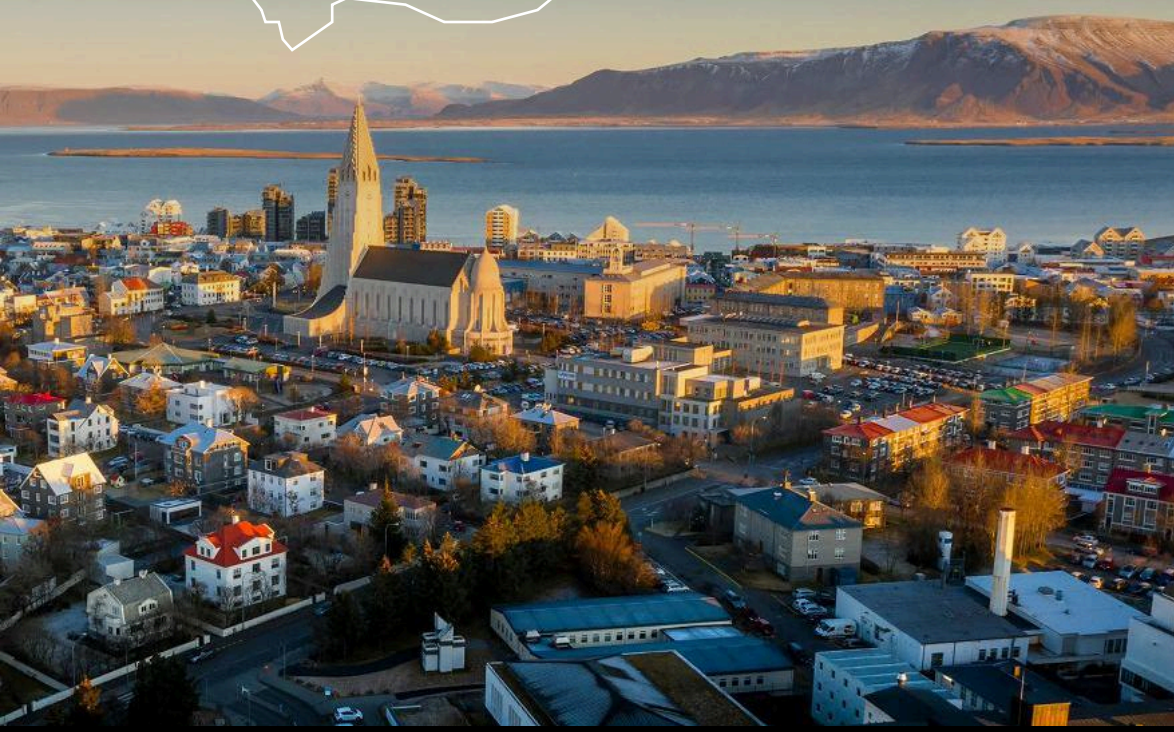
30  
ИЮЛЯ

Прилетаем в Рейкьявик и заселяемся, чтобы спокойно собрать себя после дороги. Вечером выходим к старой гавани, короткая прогулка по городу и ужин. Первый день будет настройкой: почувствовать воздух, свет и ритм острова, прежде чем уйти в дорогу.

ТРАНСФЕР

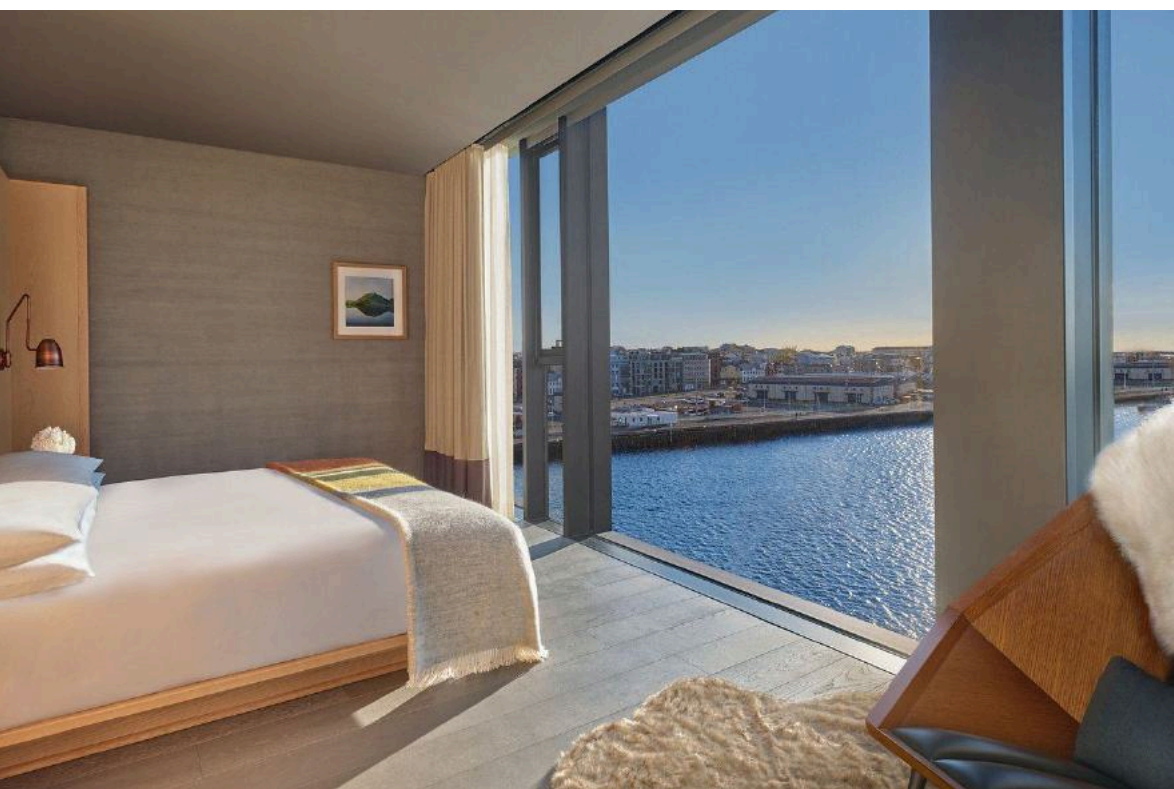
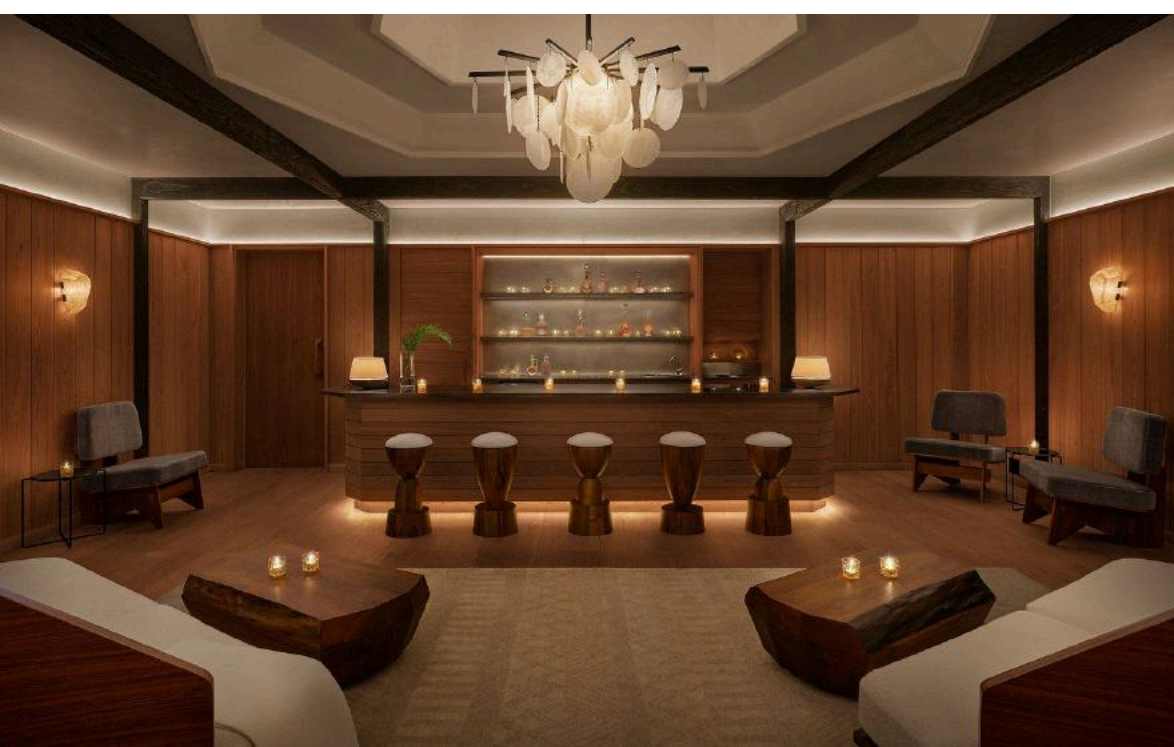
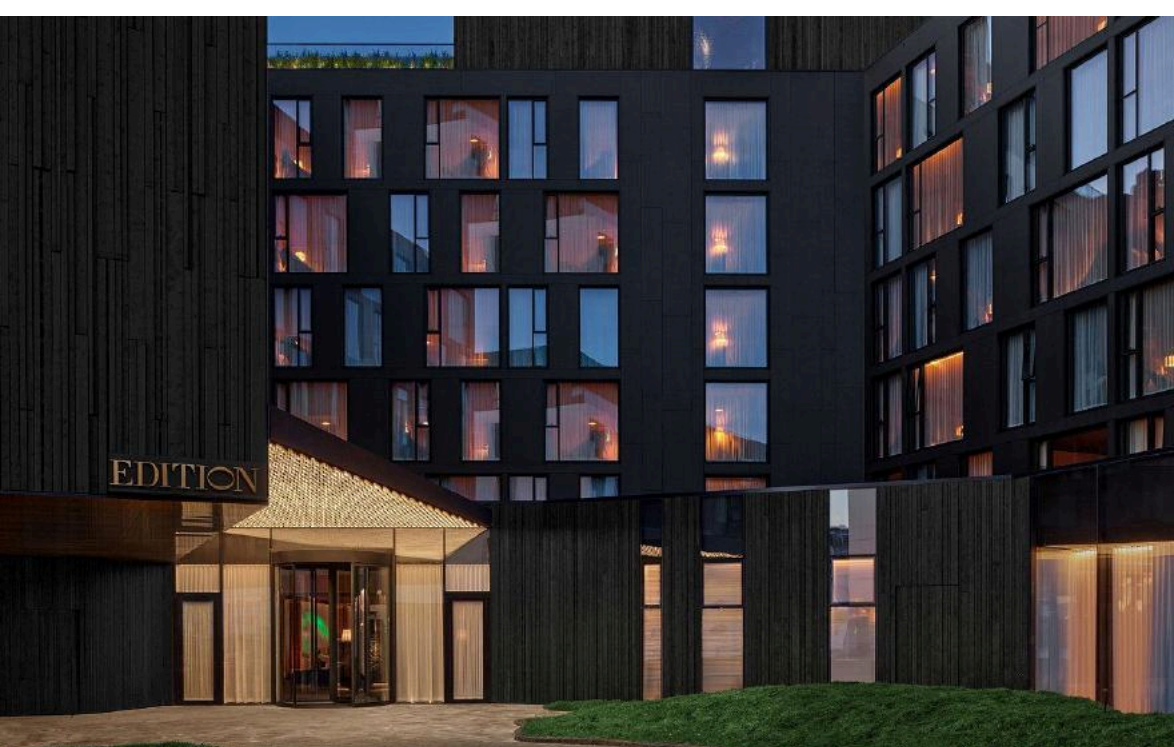
~ 50 км

протяженность маршрута

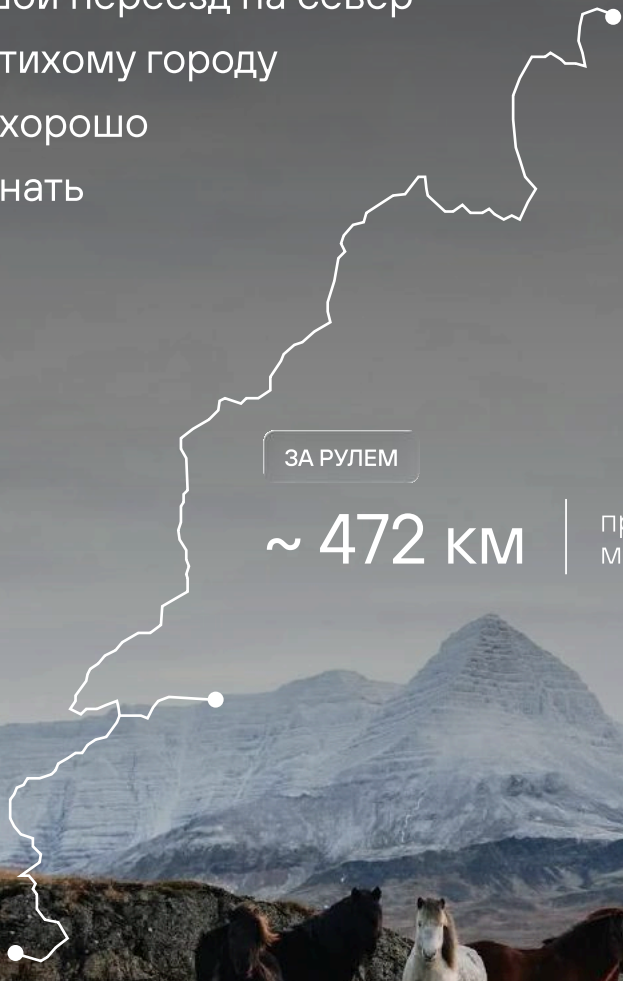


# РАЗМЕЩЕНИЕ

★★★★★



Утром забираем машины и направляемся на северо-запад, к району Хусафетля. Дорога-знакомство с Исландией: открытые пространства, смена погоды, инопланетный рельеф. Дальше начинается ледник Лаунгйёкюдль: снегоходы, ледяная пещера и короткий пикник на льду. Вечером делаем большой переезд на север и прибудем к тихому городу у фьорда, где хорошо просто поужинать и выспаться.



ЗА РУЛЕМ

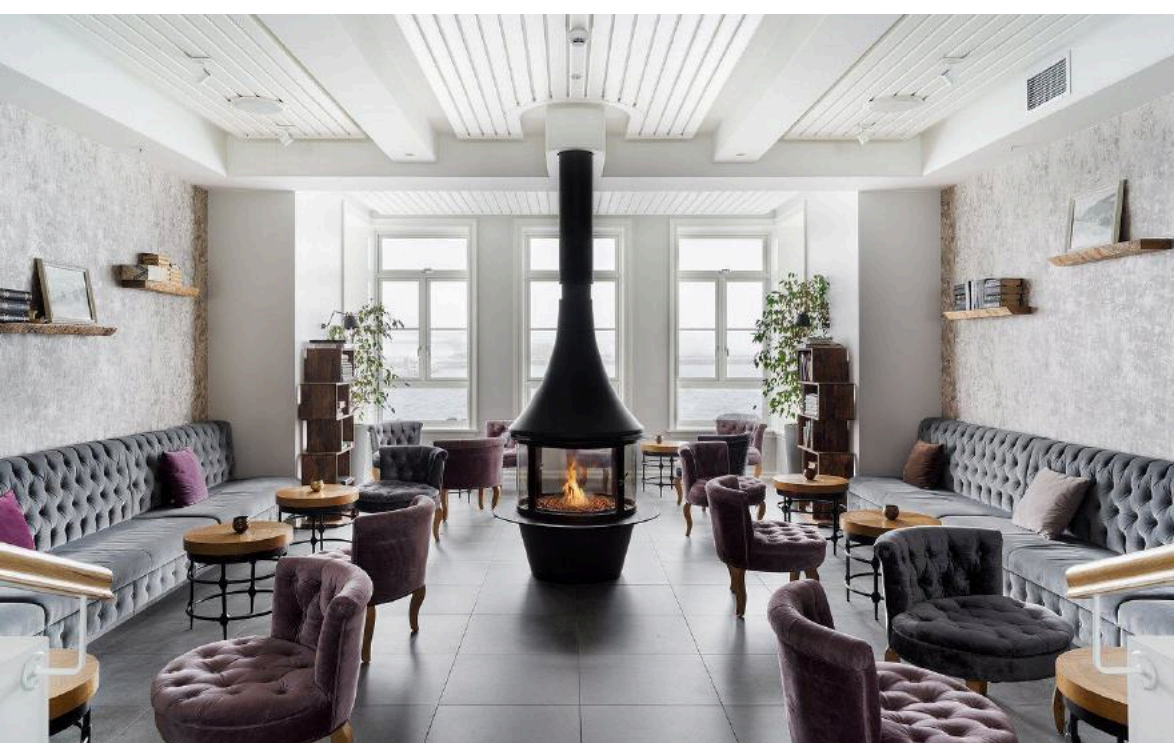
~ 472 км

протяженность маршрута



# РАЗМЕЩЕНИЕ

★★★★



С утра переезжаем в Дальвик и выходим в море на надувных лодках. Несколько часов на воде: волна, ветер, низкий ракурс у поверхности, наблюдаем за китами. После возвращения на берег обедаем, собираемся и двигаемся дальше вглубь острова, к высокогорью. К вечеру приезжаем в Керлинггарфьёдль, в удаленную базу среди рыжих склонов, и завершаем день ужином.

ЗА РУЛЕМ

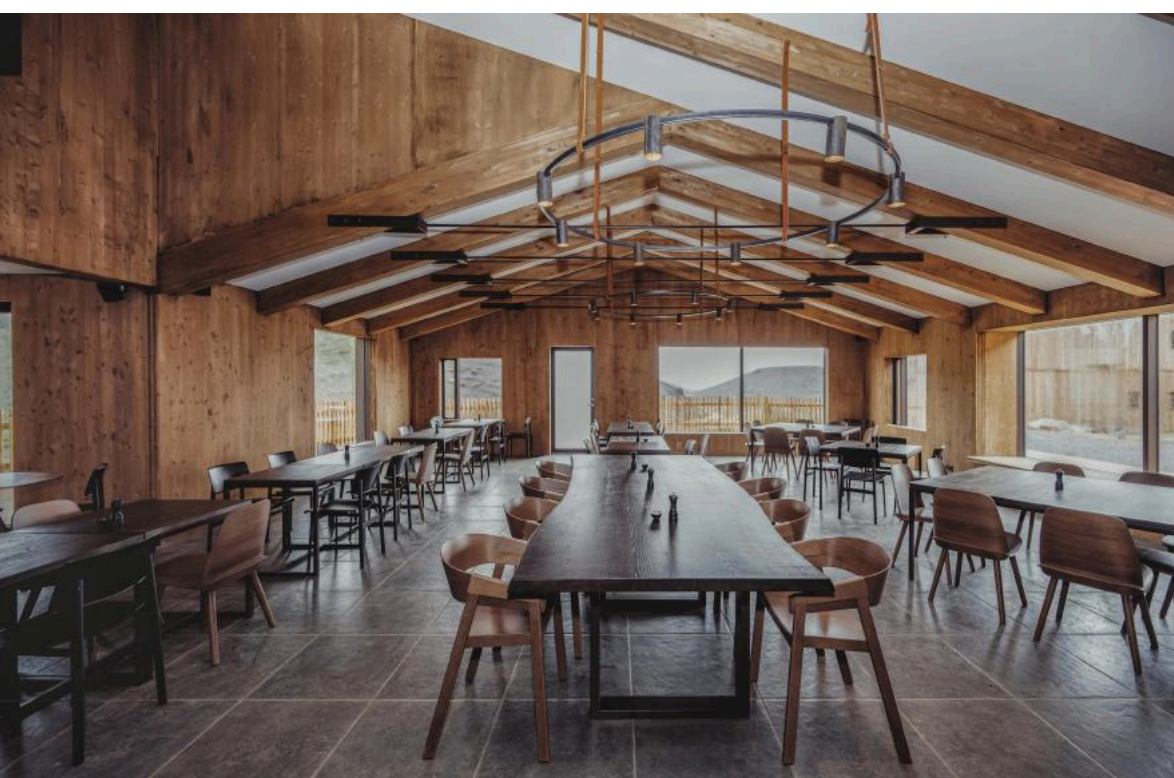
~ 296 км

протяженность маршрута



# РАЗМЕЩЕНИЕ

★★★★



# ДЕНЬ 4

Утром выходим в геотермальную долину Хверадалир: прогулка по тропам среди пара и теплой земли. После обеда едем к водопаду Хауифосс. Он хорошо читается именно сверху, с края обрыва: видно и плато, и падение воды, и глубину каньона. Вечером переезд в следующий отель и ужин.

ЗА РУЛЕМ

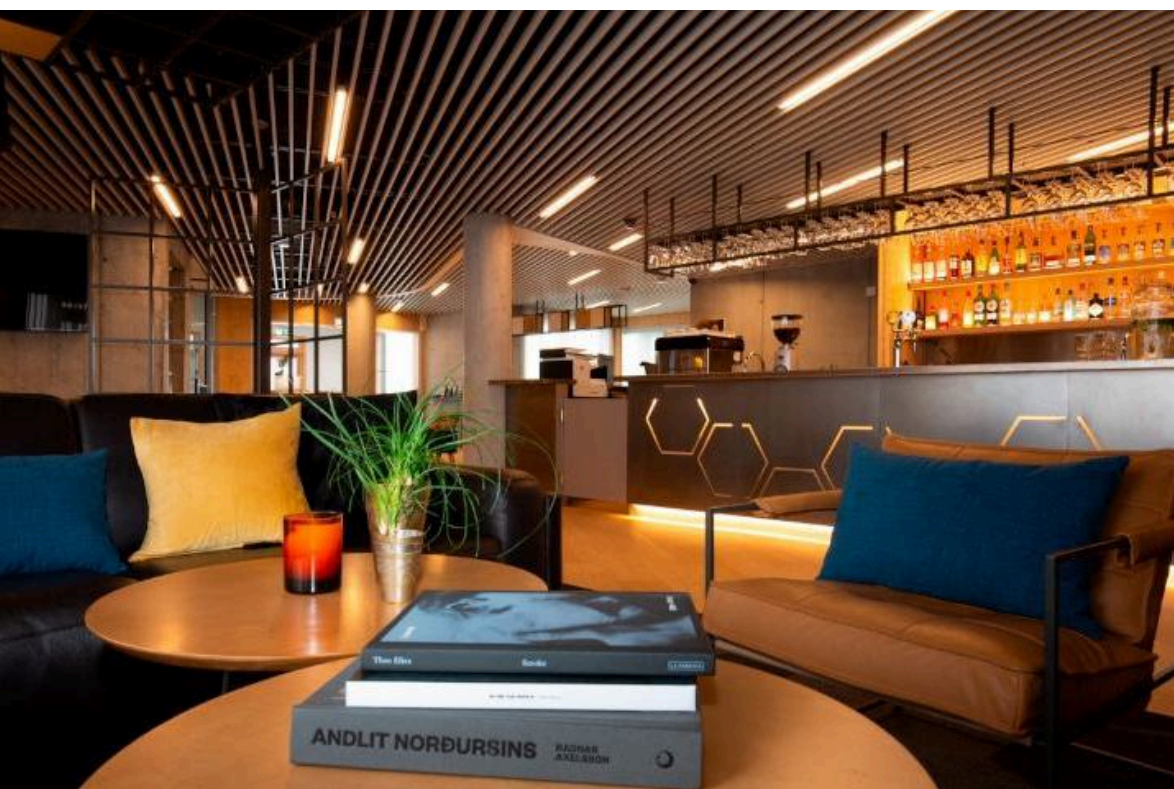
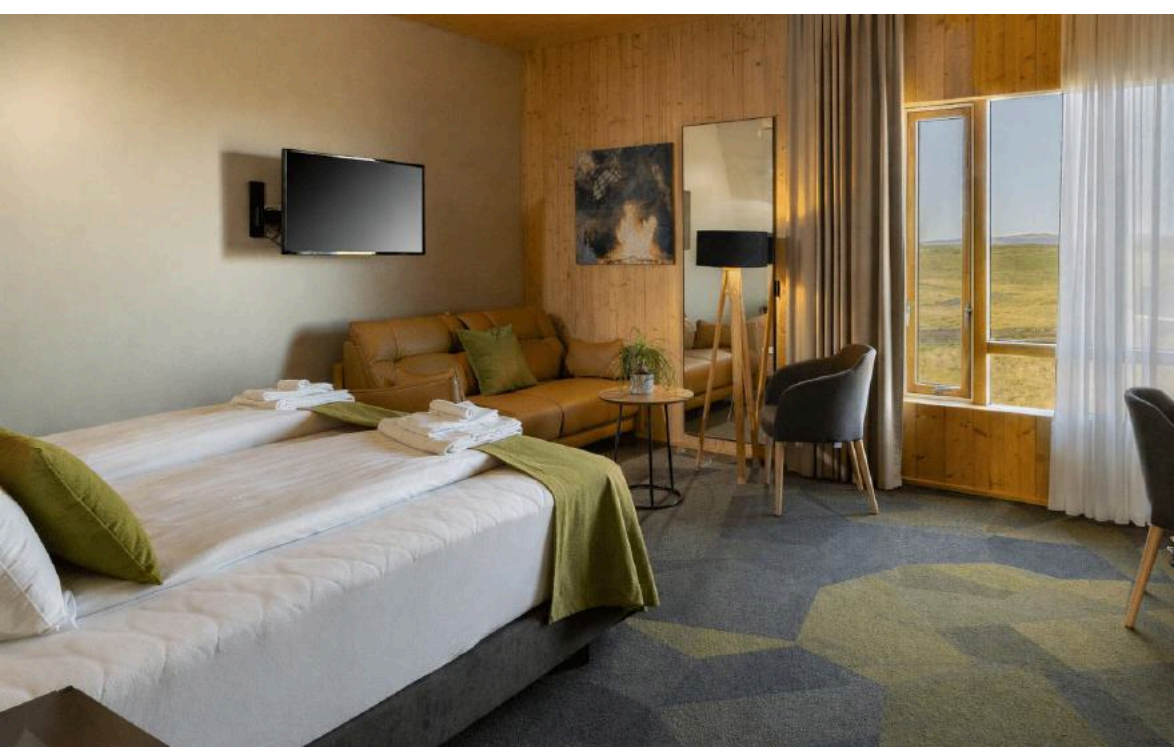
~ 163 км

протяженность маршрута



# РАЗМЕЩЕНИЕ

★★★★

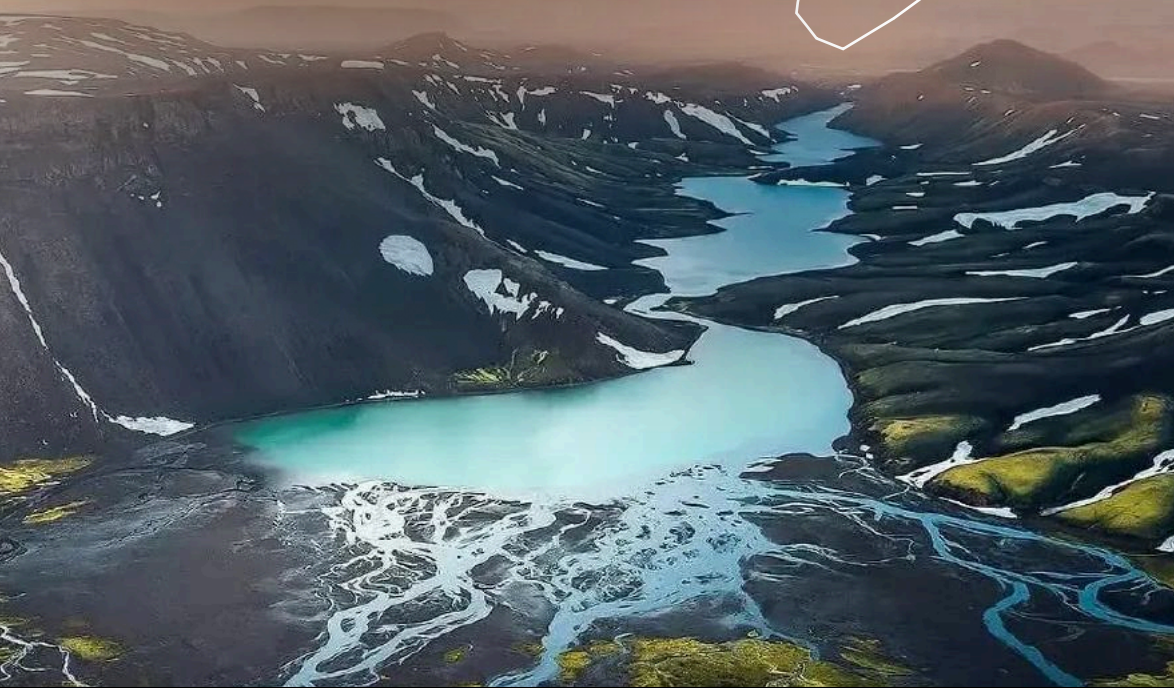


Выезжаем в сторону Ландманналаугара. По пути заезжаем к кратерам, которые дают правильное чувство масштаба этого района: ярко-голубое озеро внутри кратера, затем еще один кратер на маршруте, чтобы собрать рельеф. Дальше идем по кольцевому маршруту Бреннистейнсальда: разноцветные склоны, серные поля, резкие линии ландшафта. Пикник делаем на природе, без спешки. Вечером направляемся на юг и заселяемся в отель.

ЗА РУЛЕМ

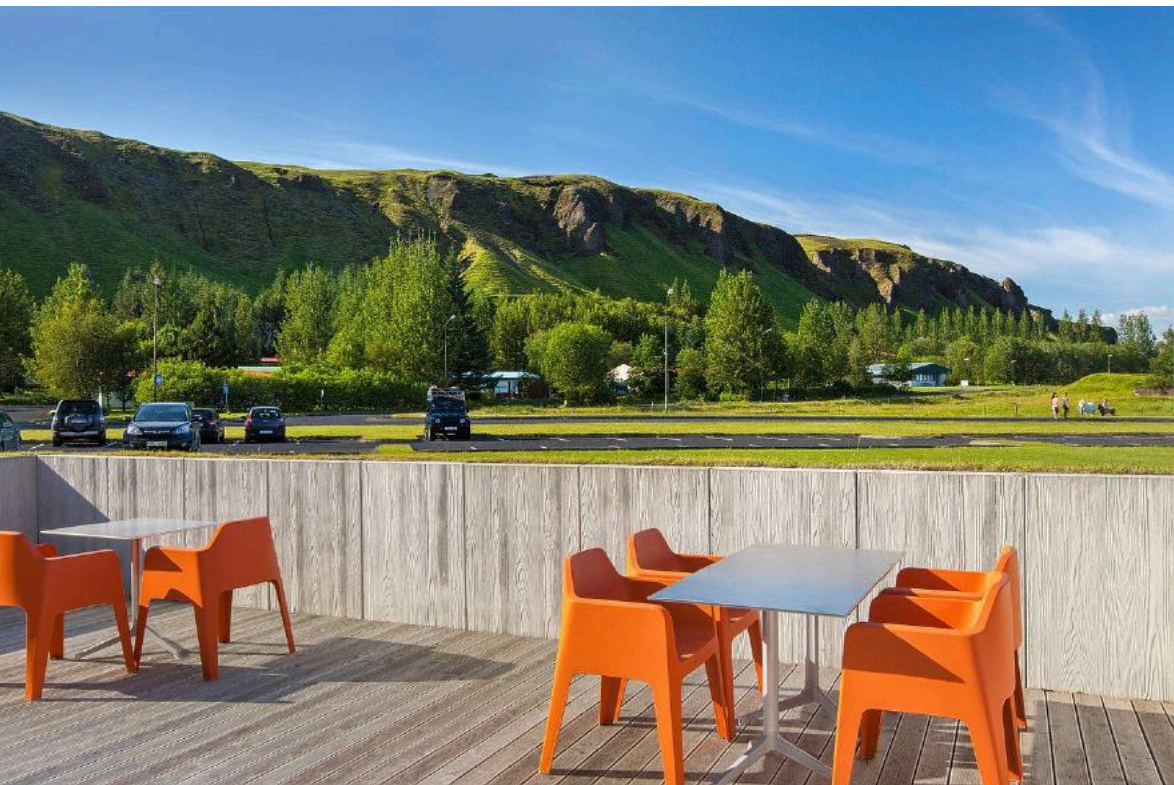
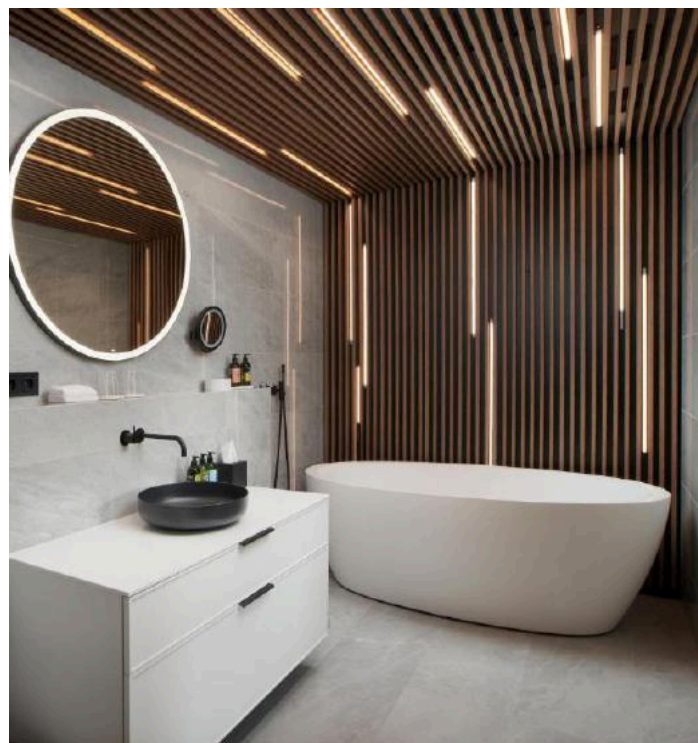
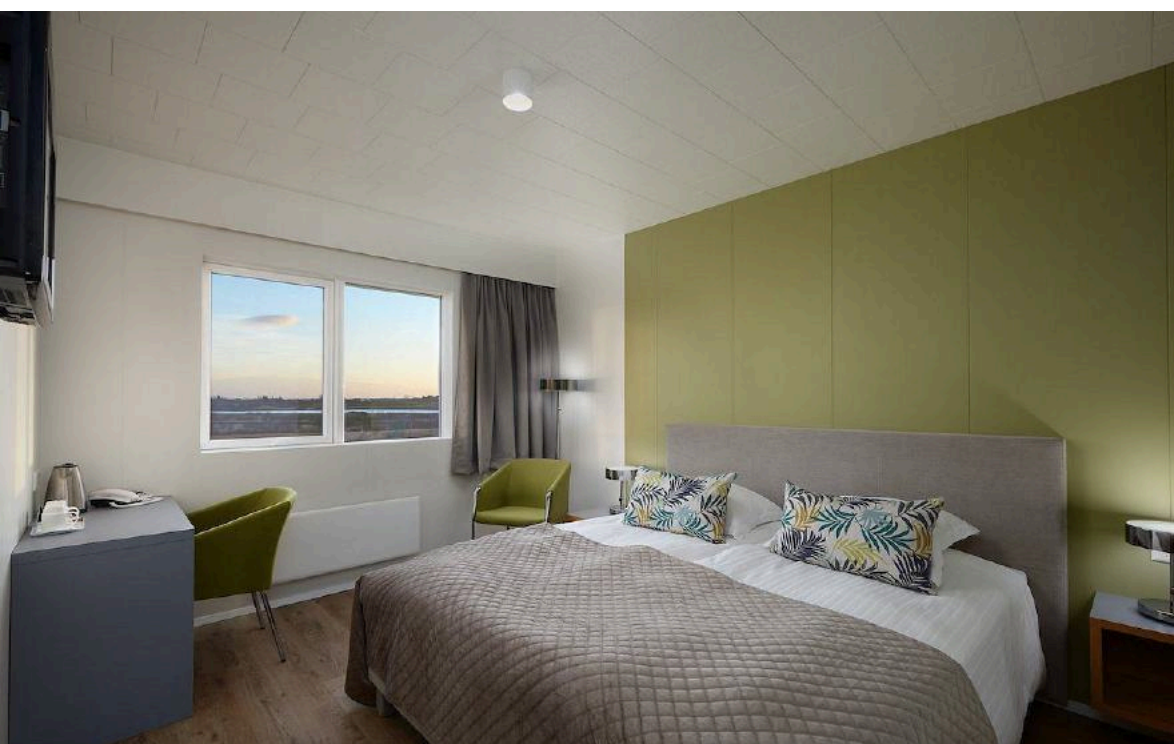
~ 365 км

протяженность маршрута



# РАЗМЕЩЕНИЕ

★★★★



📍 Блауфьядльафосс, Майлифетль

# ДЕНЬ 6

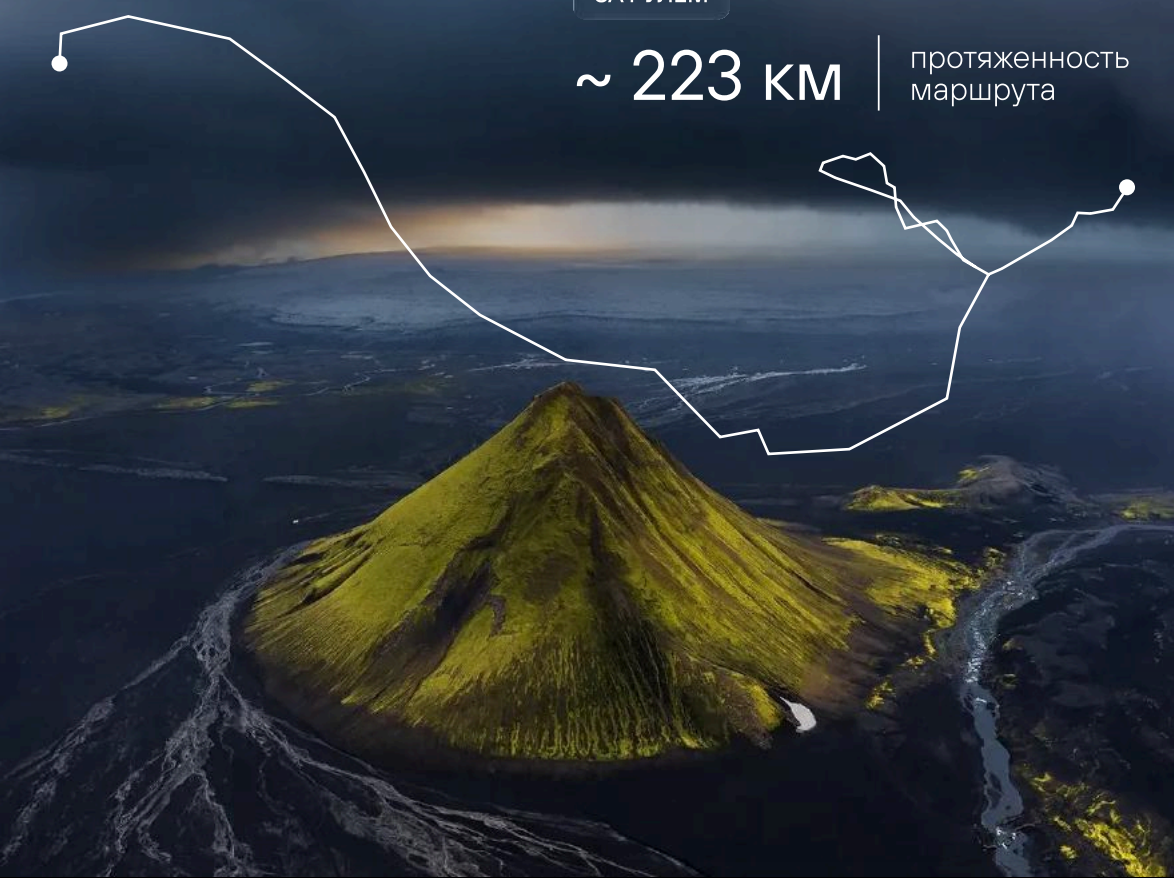
4  
АВГУСТА

Утром едем к водопаду Блауфьядльафосс, затем направимся глубже в высокогорье к потухшему вулкану Майлифетль. Это день, где дорога важна не меньше остановок: пустые участки, смена цвета земли, резкий ветер на открытых местах. Обедаем пикником с видом на высокогорные пространства. К вечеру едем к океану и остаемся у черного пляжа, чтобы услышать волны и закончить день в Атлантике.

ЗА РУЛЕМ

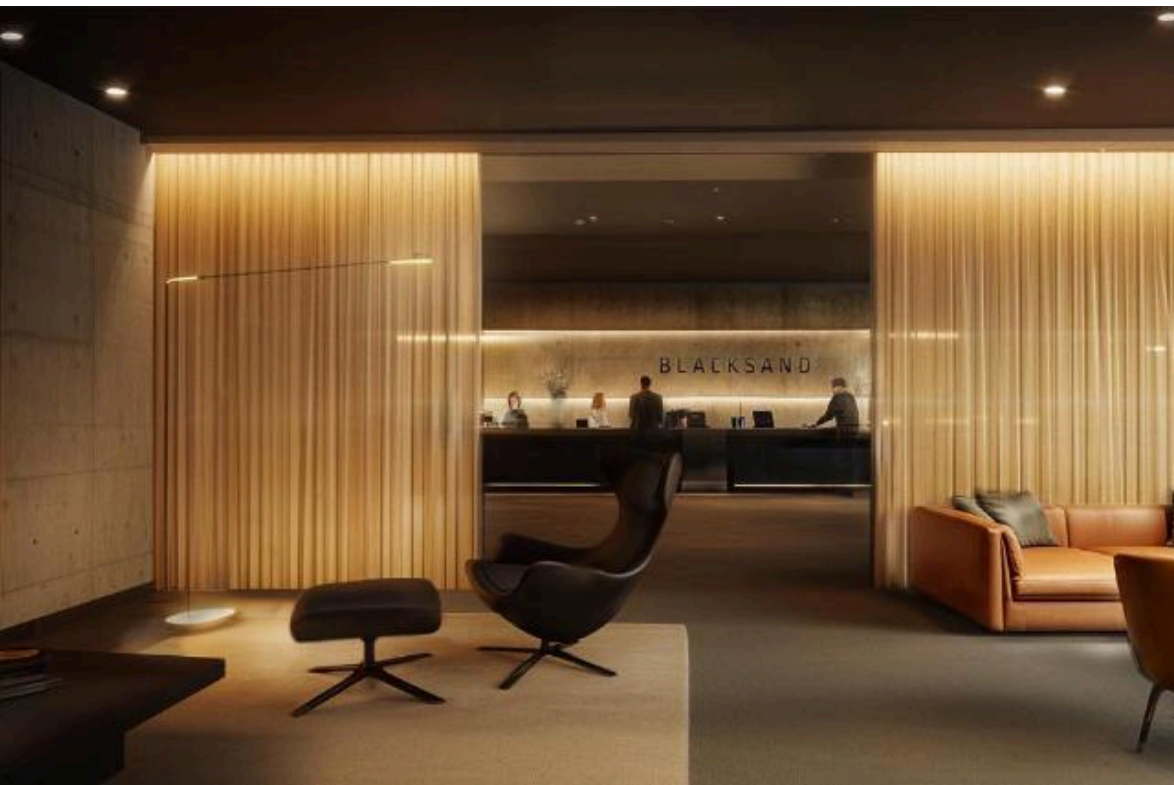
~ 223 км

протяженность маршрута



# РАЗМЕЩЕНИЕ

★★★★



📍 Рейкьявик

# ДЕНЬ 7

5  
АВГУСТА

Утром едем в Голубую лагуну. После высокогорья и длинных переездов это правильная пауза: тепло, пар и ощущение, что тело догоняет маршрут. Затем возвращаемся в столицу, гуляем по городу с гидом и завершаем путешествие ужином.

ЗА РУЛЕМ

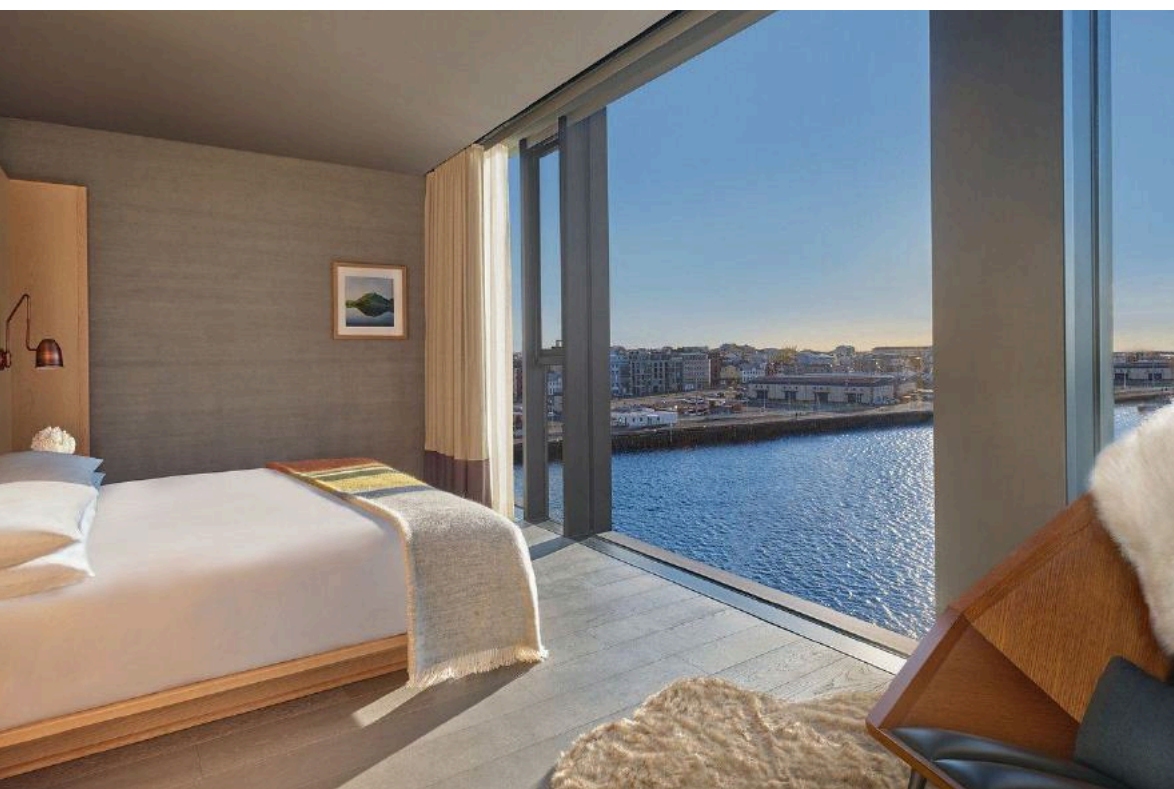
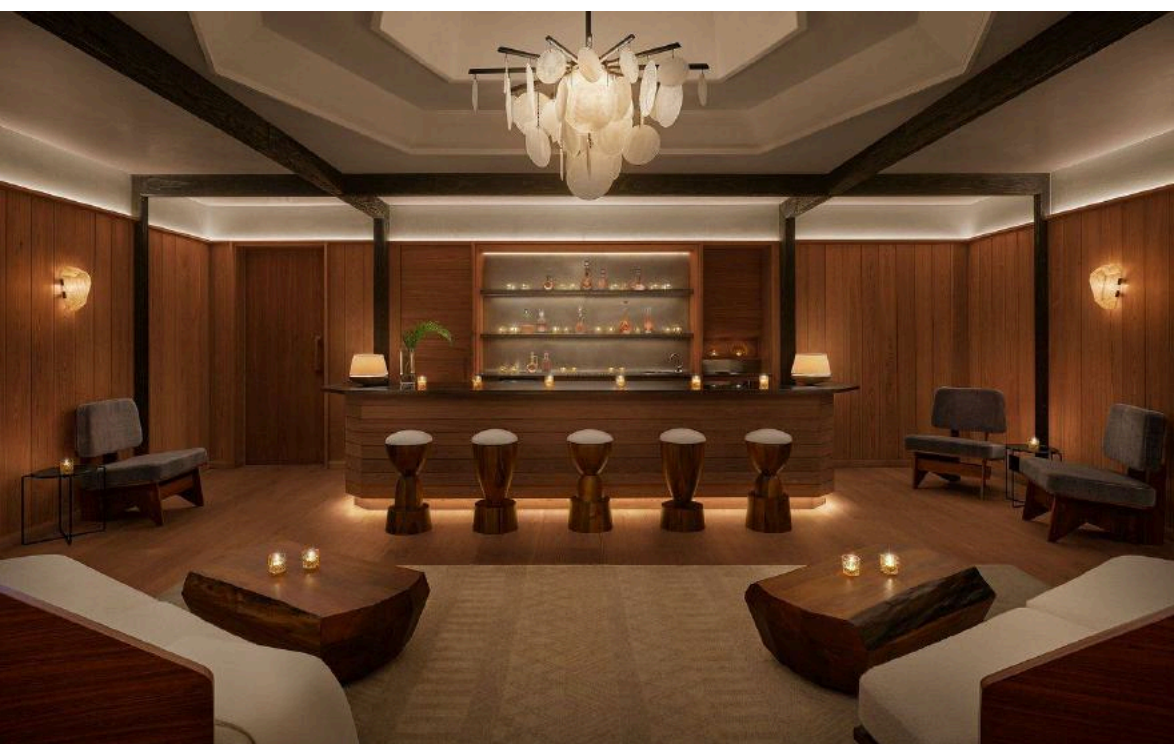
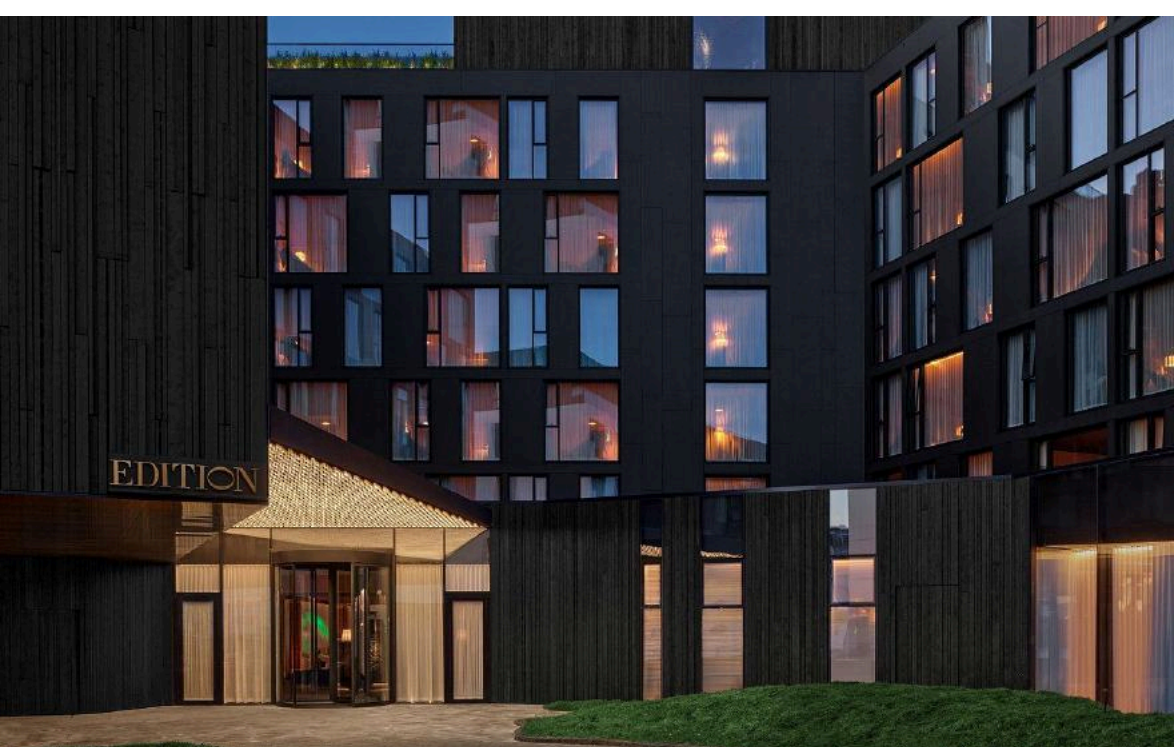
~ 75 км

протяженность маршрута



# РАЗМЕЩЕНИЕ

★★★★★



📍 Рейкьявик

# ДЕНЬ 8

6  
АВГУСТА

Спокойный завтрак и трансфер в аэропорт. Вылетаем домой с тем самым ощущением исландской дороги: когда в голове остается не список мест, но инопланетный ландшафт и незабываемый и величественный Север.



# ЧТО ВКЛЮЧЕНО

- Двухместное размещение в отелях по всему маршруту;
- Аренда автомобиля Land Rover Defender (1 водитель + до 3 пассажиров);
- Полная страховка автомобиля;
- Топливо на протяжении всей поездки;
- Оплата парковок и платных дорог;
- Рация для связи — в каждый автомобиль;
- Пикники BBQ по маршруту;
- Автомобиль сопровождения с местным гидом;
- Аренда зодиаков для китового сафари;
- Приватная поездка на снегоходах по леднику;
- Поездка на багги;
- Входные билеты в комплекс Blue Lagoon;
- Экскурсия по Рейкьявику с русскоговорящим гидом;
- Обеды и ужины согласно программе;
- Завтраки в отелях;
- Страховка;
- Фотосъемка путешествия;
- Фирменная экипировка NEVEREND;
- Сопровождение координатором NEVEREND.

# ЧТО НЕ ВКЛЮЧЕНО

- Международный авиаперелет;
- Виза и визовое сопровождение;
- Алкоголь.

# СТОИМОСТЬ

## Динамическая стоимость

 Стоимость за одного путешественника

	Клубная стоимость	Базовая стоимость
до 31 марта	€17 900	€18 900
до 30 апреля	€18 900	€19 900
с 1 мая	€19 900	€20 900