

NEVER°END

# КИТАЙ, ТИБЕТ И НЕПАЛ

через крышу мира



21–29 МАЯ 2026

Авто- и мотопутешествие через высокогорные перевалы к Эвересту и через Гималаи

# ТРИ РЕАЛЬНОСТИ ОДИН МАРШРУТ

Тибет, Непал и Сычуань — это три несовместимые реальности, собранные в один маршрут: монастыри VII века, перевалы выше пяти тысяч метров и базовый лагерь Эвереста, где ветер несет молитвенные флаги мимо стоящих в тишине людей.

Край с самой высокой концентрацией вертикали на планете — и одной из самых закрытых культур. Маршрут проходит через Лхасу, священные озера и регион Эвереста — на BMW GS 1250 по диким дорогам. Финал — перелет над Гималаями в Катманду.

**22 УЧАСТНИКА**

В составе экспедиции

**1415 км**

Протяженность маршрута



Наши клиенты входят в 0.5% богатейших людей мира

**11 ЛЕТ**

Дарим эмоции людям

**138**

Направлений на 7 континентах

**1500+**

Участников со всего мира

**60% / 40%**

мужчины и женщины

**74%**

14%

● 30 лет

12%

● 45 лет

Средний возраст участников

**37 лет**

Предприниматели, владельцы средних и крупных бизнесов, их семьи, топ-менеджеры коммерческих и государственных корпораций.

# МАРШРУТ ПУТЕШЕСТВИЯ



КАРТА ИЗОБРАЖЕНА  
ПОД УГЛОМ\*



## НАСЫЩЕННАЯ ПРОГРАММА



Лхаса  
и дворец Потала



Благословение  
байков



Озеро  
Ямджоум-Цо



Перевалы и серпантины  
5 000+



Посещение Базового  
Лагеря Эвереста (5200 м)



Визит  
в кочевые юрты



Медитации  
и пуджи



BBQ  
Night



Полет  
на вертолете



Катманду  
и древние храмы



Тибетские  
монастыри



Легендарные мотоциклы  
BMW GS 1250



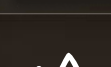
Сильное  
окружение



Автопутешествие



Стрельба  
из лука



Гималаи

\*Изображения в презентации могут не совпадать с реальным продуктом. Не является публичной офертой.

# ПЕРЕВАЛЫ И ВЫСОТА

Тибетское плато — самое высокое на земле. Большая часть маршрута проходит выше 4000 метров, перевалы переваливают за 5000. На такой высоте воздух разреженный, движение замедляется, пространство вокруг становится осязаемым.

С перевала Гау-Ла одновременно открываются Эверест, Чо-Ойю, Лхоцзе и Макалу. Четыре восьмитысячника в одном кадре — таких точек на планете единицы.



# ЛХАСА И ДВОРЕЦ ПОТАЛА

Лхаса стоит на 3650 метрах, чувствуется с первых шагов. Город живет в своем ритме уже полторы тысячи лет: монахи в бордовых робах, запах можжевелевого дыма, паломники, которые простираются ниц прямо на улице. Дворец Потала поднимается над городом на тринадцать этажей — тысяча комнат, бесчисленные часовни и гробницы далай-лам. Храм Джоканг внизу — духовный центр Тибета, куда верующие идут месяцами, делая простирания на каждом шагу.



# ОЗЕРО ЯМДЖОУМ-ЦО

Одно из трех священных озер Тибета на высоте 4441 метр. Бирюзовая вода меняет оттенок в зависимости от света — от глубокого синего до почти зеленого. По берегам — заснеженные хребты, тишина и полное отсутствие людей.

В нескольких километрах — ледник Карола, язык которого спускается прямо к дороге. Один из немногих ледников в мире, к которому можно подъехать вплотную.



# КОЧЕВЫЕ ЮРТЫ

Тибетские кочевники пасут яков на этих плато так же, как делали это тысячу лет назад. Юрта, живой огонь посередине, запах шерсти и дыма, соленый чай с маслом яка.

Такой уклад здесь существует без изменений сотни лет.



# БАЗОВЫЙ ЛАГЕРЬ ЭВЕРЕСТА

Северная сторона Эвереста — другая. Южную сторону знают все: очереди, фиксированные веревки, тысячи туристов в сезон. Здесь — монастырь Ронгбук, самый высокогорный в мире, и базовый лагерь на 5364 метрах, куда добираются всего десятки людей.

Эверест здесь не как на открытке: без толп южной стороны, без инфраструктуры, едва консувшийся цивилизации.



# КАТМАНДУ

Катманду после нескольких дней на плато — резкий переход. Плотный город, рикши, запах специй, коровы посреди улицы. Храмовый комплекс Пашупатинатх на берегу священной реки Багмати — один из важнейших индуистских центров Азии. Ступа Боднатх — крупнейшая в мире, вокруг нее круглосуточно ходят паломники.



# ДУХ МАРШРУТА

BMW GS 1250 — проверенный, сбалансированный мотоцикл, одинаково уверенный на асфальте перевалов и гравии горных дорог.

# BMW GS 1250



Год выпуска: 2023–2024

Мощность: 136 л.с.

Максимальная скорость: 200 км/ч

Объем двигателя: 1254 см<sup>3</sup>

Для тех, кто предпочитает автомобили — комфортабельные Land Cruiser рядом. Каждый день маршрута разный: асфальт сменяется гравием, паромы — горными перевалами, ледники — озерами.

# TOYOTA LAND CRUISER

Год выпуска: 2020

Мощность: 309 л.с.

Максимальная скорость: 205 км/ч

Объем двигателя: 4.6 л



Но этот маршрут — не только про километраж. Пуджа на рассвете, благословение байков, медитация с монахами, десять минут тишины лицом к Эвересту и дружеская встреча с профессиональными альпинистами — у путешествия есть свой дух. Три страны, три реальности, один путь для единомышленников в сопровождении мото-гидов, механика, медика, фотографа и видеографа.

# ЭКИПИРОВКА

Каждый участник получит набор эксклюзивной экипировки, созданной специально для этого путешествия.



\*Изображения экипировки в презентации может не совпадать с набором экипировки из путешествия

# ПУТЕШЕСТВИЕ НЕ ЗАКАНЧИВАЕТСЯ

Вас добавят в закрытый чат с участниками из путешествий за 11 лет. Здесь нет случайных людей. 700+ искушенных путешественников со схожими ценностями. Место, где можно спонтанно найти компанию для ужина, будь то Сидней или Сан-Хосе, либо отправиться в новое путешествие.



NEVER°END

# КИТАЙ, ТИБЕТ И НЕПАЛ

через крышу мира

ПРОГРАММА  
ПУТЕШЕСТВИЯ

21–29 МАЯ 2026

Авто- и мотопутешествие через высокогорные  
перевалы к Эвересту и через Гималаи

📍 Чэнду

# ДЕНЬ 1

21  
МАЯ

Прилетаем в Чэнду — тихий мегаполис провинции Сычуань, ворота в западный Китай. Трансфер в бутик-отель в историческом квартале у древнего храма Дацы.

После заселения — обед и время освоиться. Вечером — дружеское знакомство группы за ужином.

Чэнду служит мягким порогом перед Тибетом: 500 метров над уровнем моря, теплый климат, локальная кухня — самая комфортная атмосфера для вводного брифинга.

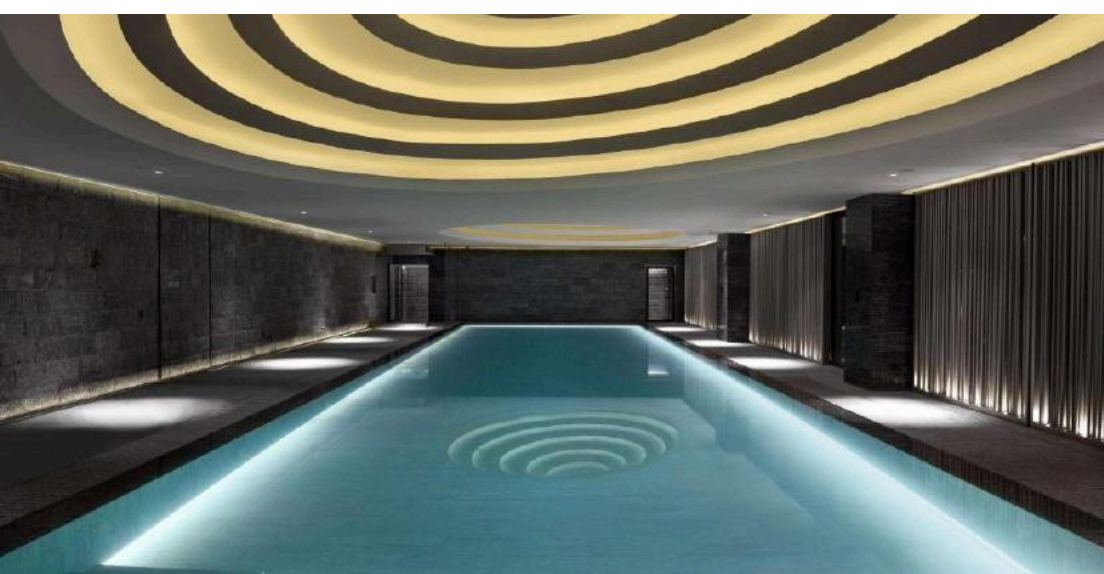
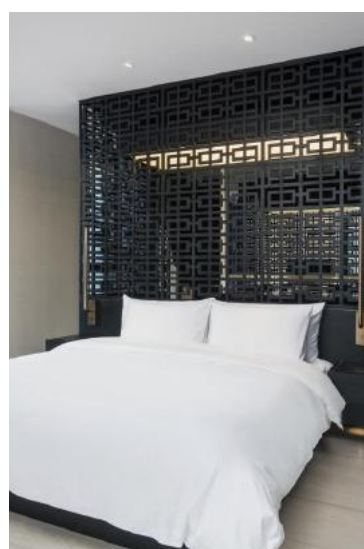
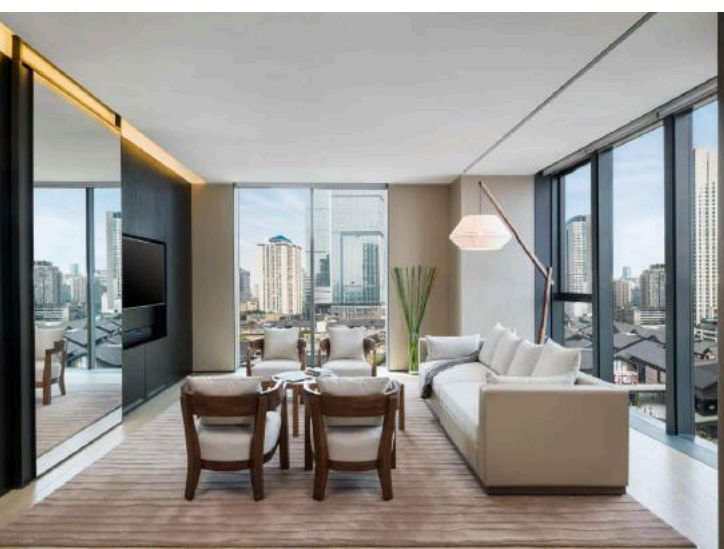
~ 80 км

протяженность маршрута



# РАЗМЕЩЕНИЕ

★★★★★



📍 Лхаса

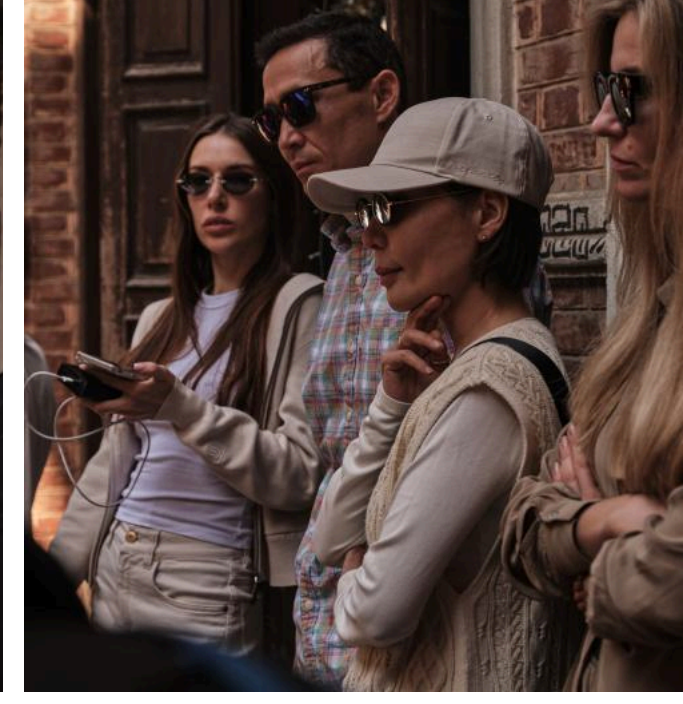
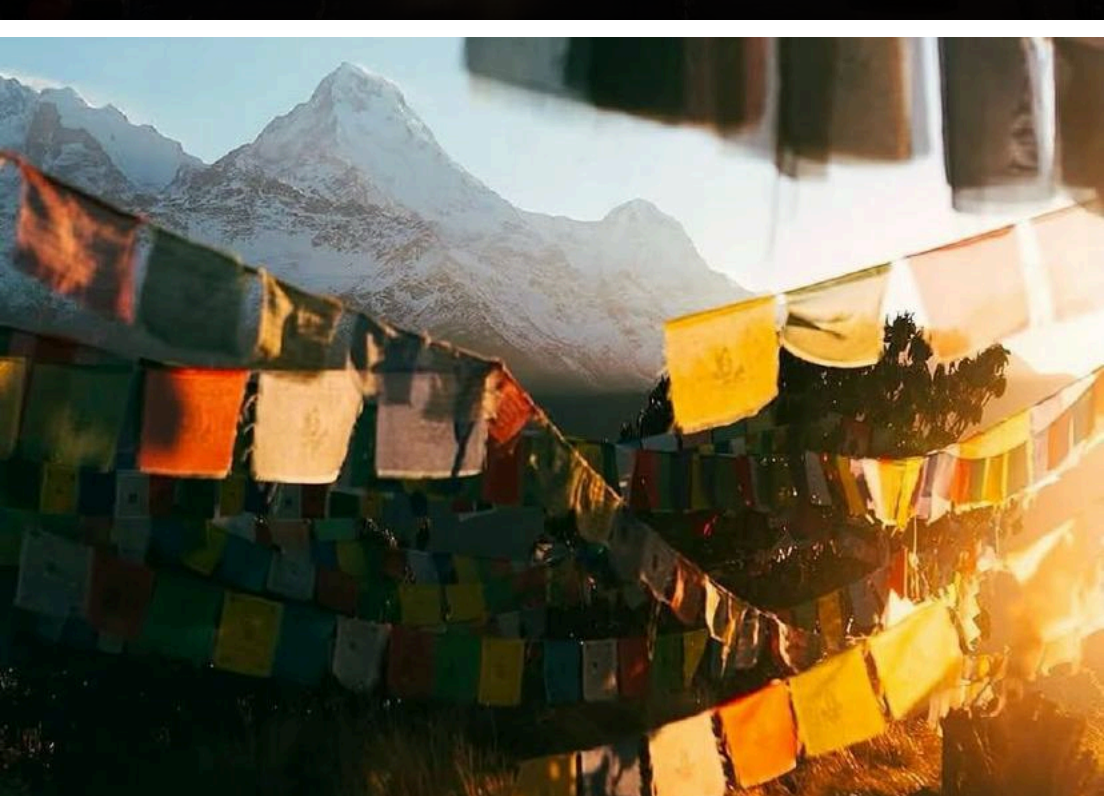
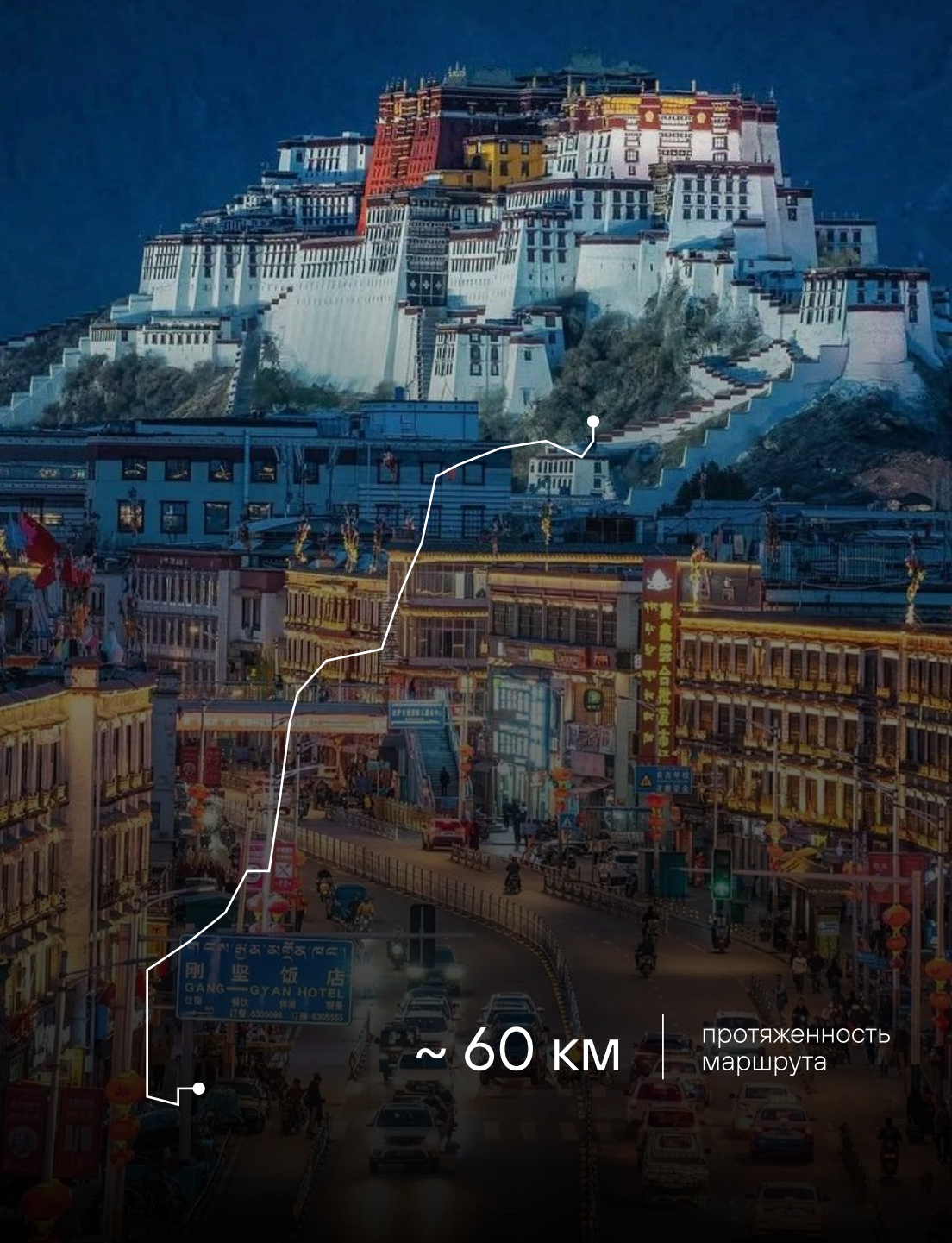
## ДЕНЬ 2

22

МАЯ

Нас ждет внутренний перелет Чэнду-Лхаса. За пару часов мы набираем 3150 метров – самый быстрый подъем всего путешествия. В аэропорту группу встречают гиды с тибетскими платками ката – первый обряд на тибетской земле.

Вечером – прогулка по кругу Баркхор: паломники, мантры, запах благовоний и первое совместное фото перед закатом над Поталой. Далее – ужин с живой тибетской музыкой, где каждый участник получит талисман экспедиции – камень и молитвенный флаг, который мы привяжем на Эвересте, и первая ночь на высоте 3650 метров.



📍 Лхаса

# ДЕНЬ 3

23

МАЯ

День мягкого вхождения в высоту. С утра — мототренировка с экспертом: знакомство с BMW GS 1250, посадка, управление на высоте. Байки выстраиваются в колонну впервые — флаги экспедиции крепятся к рамам. В Джоканге — частный вход в главный зал и медитация у статуи Джово Ринпоче. После — церемония благословения мотоциклов: монахи освящают каждый байк. Совместное фото. Вечером — ужин с тибетскими песнями в живом исполнении.

~ 12 км

протяженность маршрута

~ 2 часа

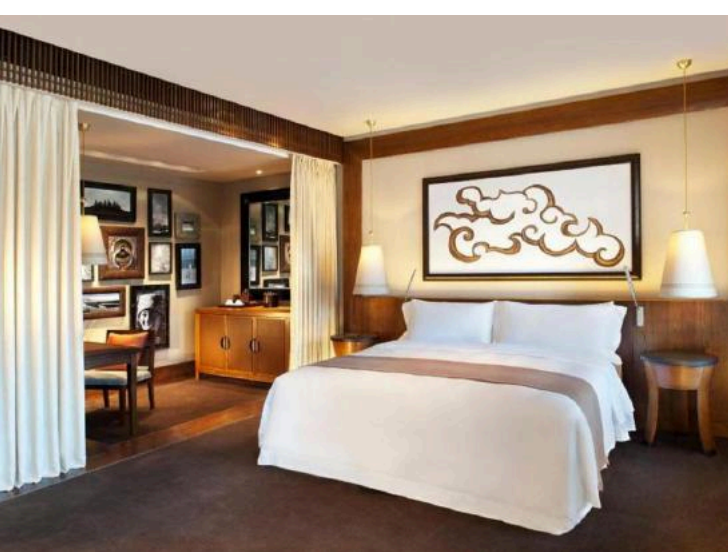
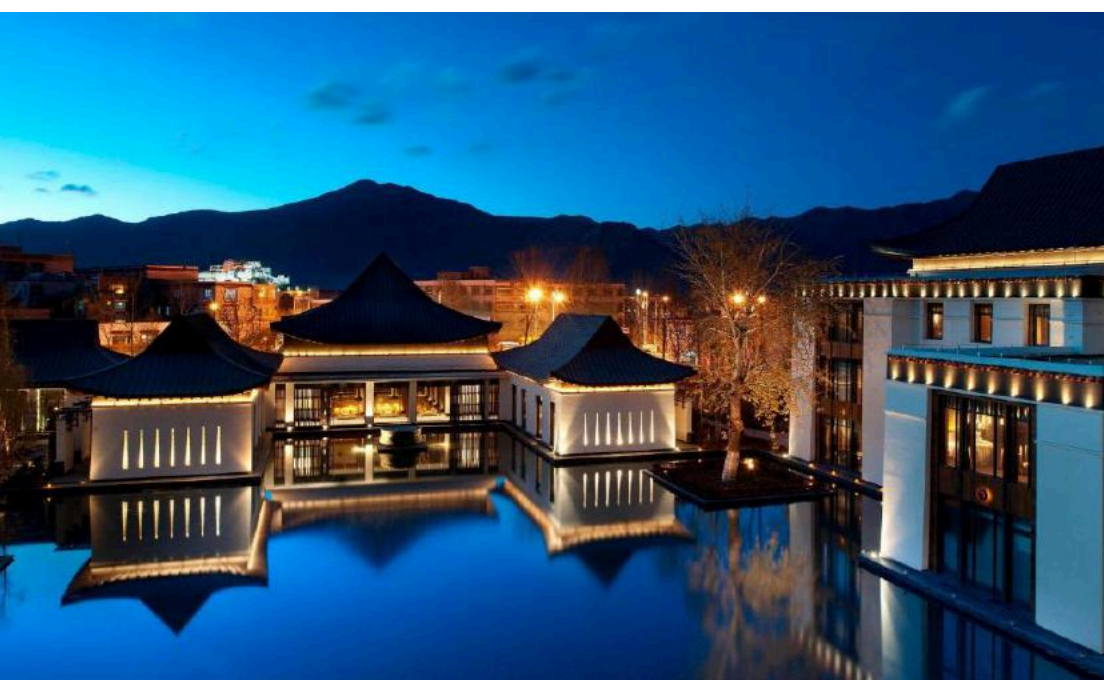
в пути на мотоцикле

(100% асфальт, 0% гравий)



# РАЗМЕЩЕНИЕ

★★★★★



# ДЕНЬ 4

Первый полноценный день в седле. Колонна выходит из Лхасы — мотоциклы и машины сопровождения идут вместе, фотограф снимает с дороги и с воздуха. Перевал Камба-Ла (4 794 м) открывает озеро Ямджоюм-Цо — бирюзовую воду на фоне снежных хребтов. На берегу — пикник: горячий чай с маслом яка, фрукты, тибетские поющие чаши, десять минут полной тишины у воды и яки, на которых можно забраться и сфотографироваться.

По пути — ледник Карола прямо у дороги и старый тибетец на перевале, продающий пиво, охлажденное в леднике. К вечеру — крепость Гьянгдзе Дзонг. После дороги — отдых перед следующим днем.

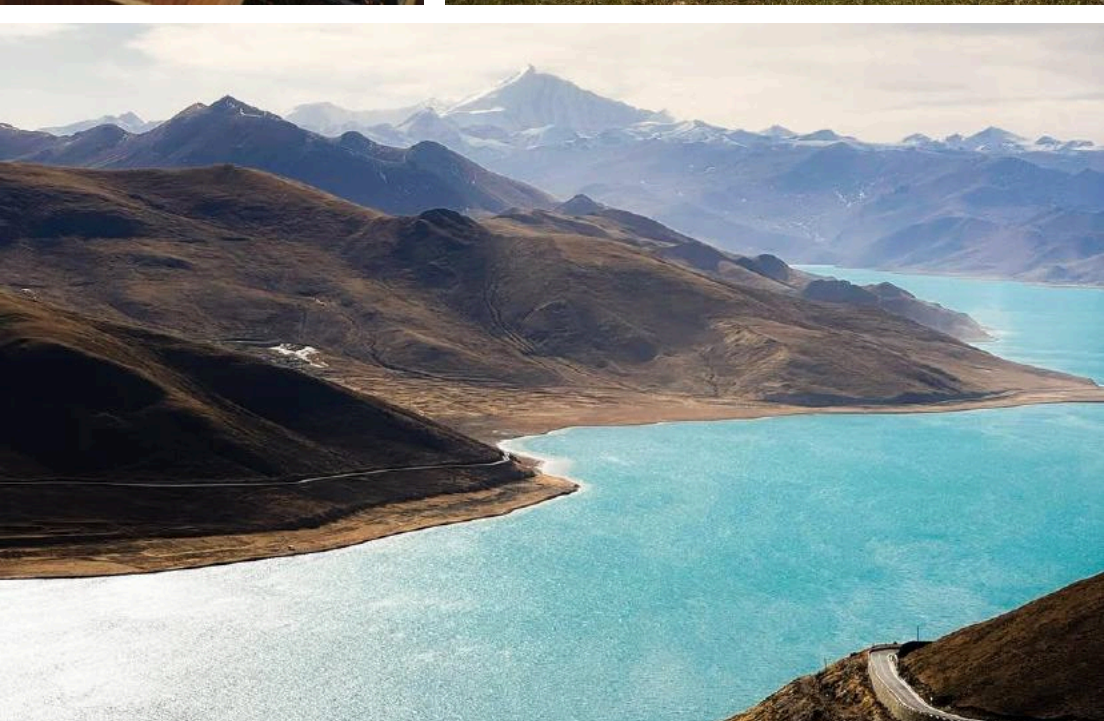
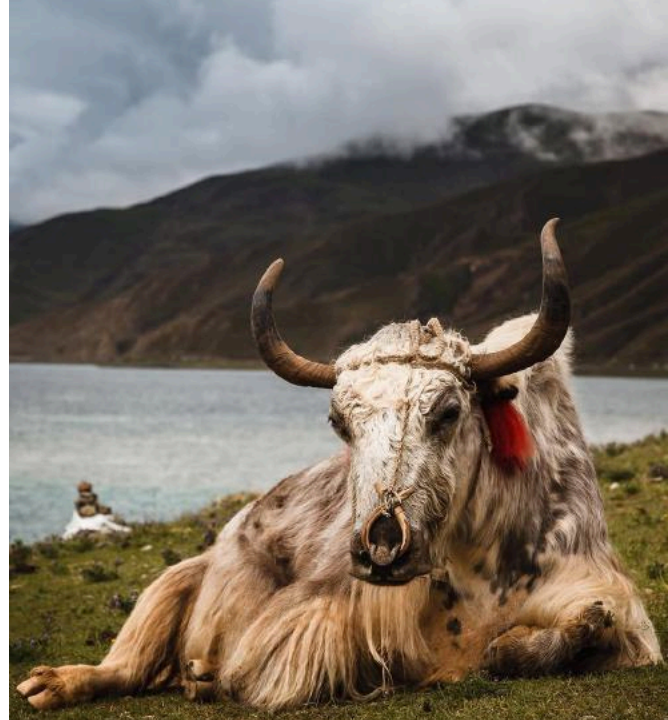
~ 338 км

протяженность маршрута

~ 8 часов

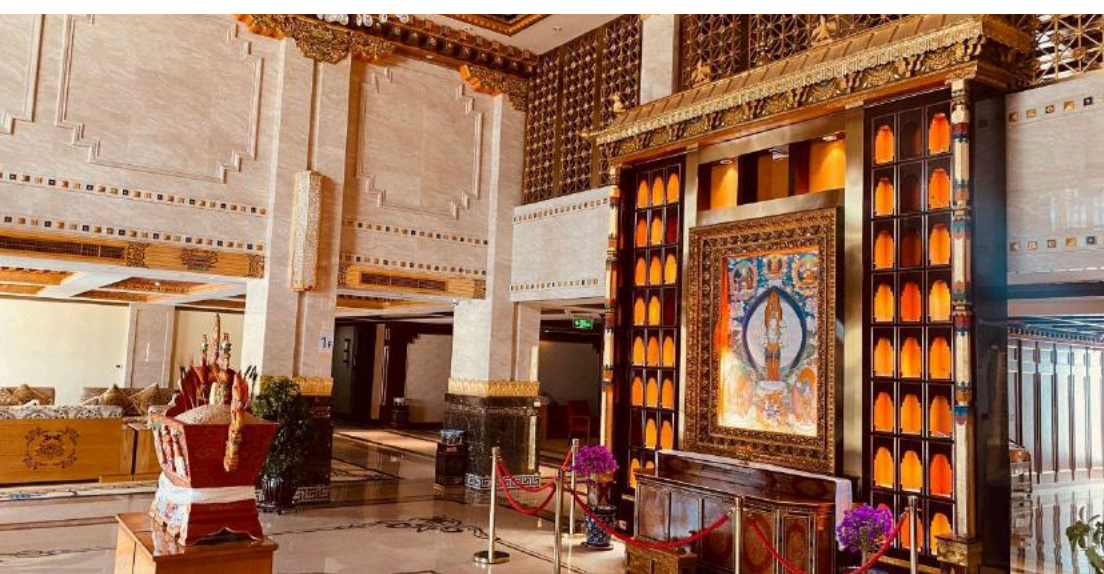
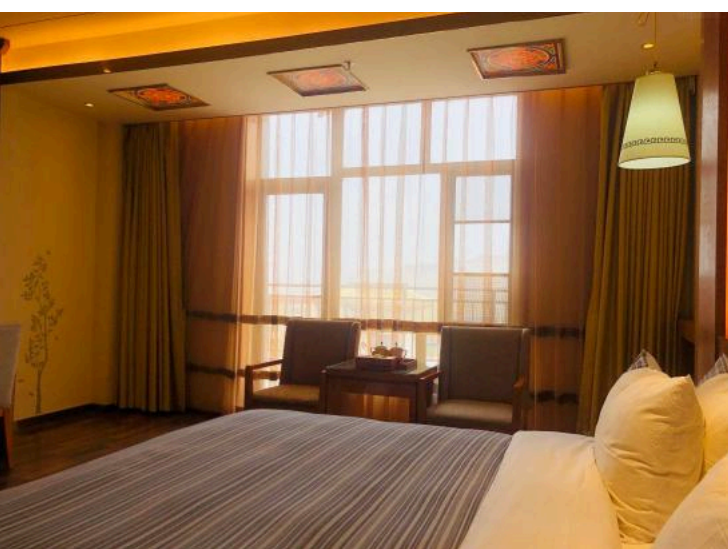
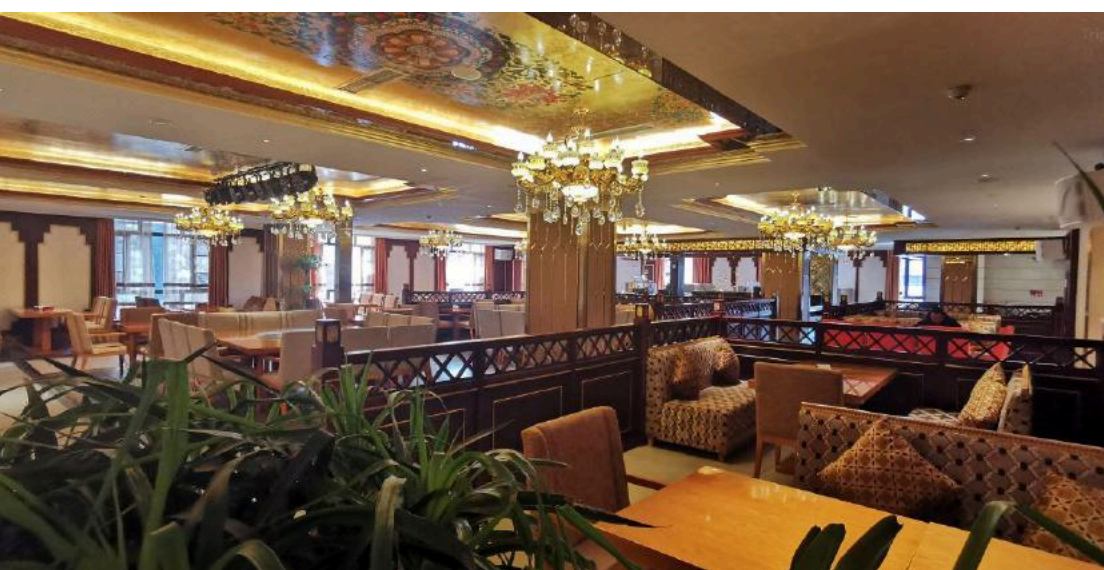
в пути на мотоцикле

(90% асфальт, 10% гравий/грунт)



# РАЗМЕЩЕНИЕ

★★★★



# ДЕНЬ 5

Спокойный день с плотной культурной программой. Нас будет ждать монастырь Шалу, основанный в 1040 году, один из старейших в Тибете. По пути — остановка у тибетских кочевников: юрты, живой огонь, соленый чай с маслом яка, дружеская беседа с местной семьей о жизни на плато.

Следующим станет монастырь Ташилунпо (1447 г.) — главный монастырь Панчен-Ламы. После экскурсии — турнир по стрельбе из рогаток с молодыми монахами. Ставка — банка колы. Вечером в замке Шигадзе — медитация с монахами в закрытом зале. Ужин у стен монастыря.

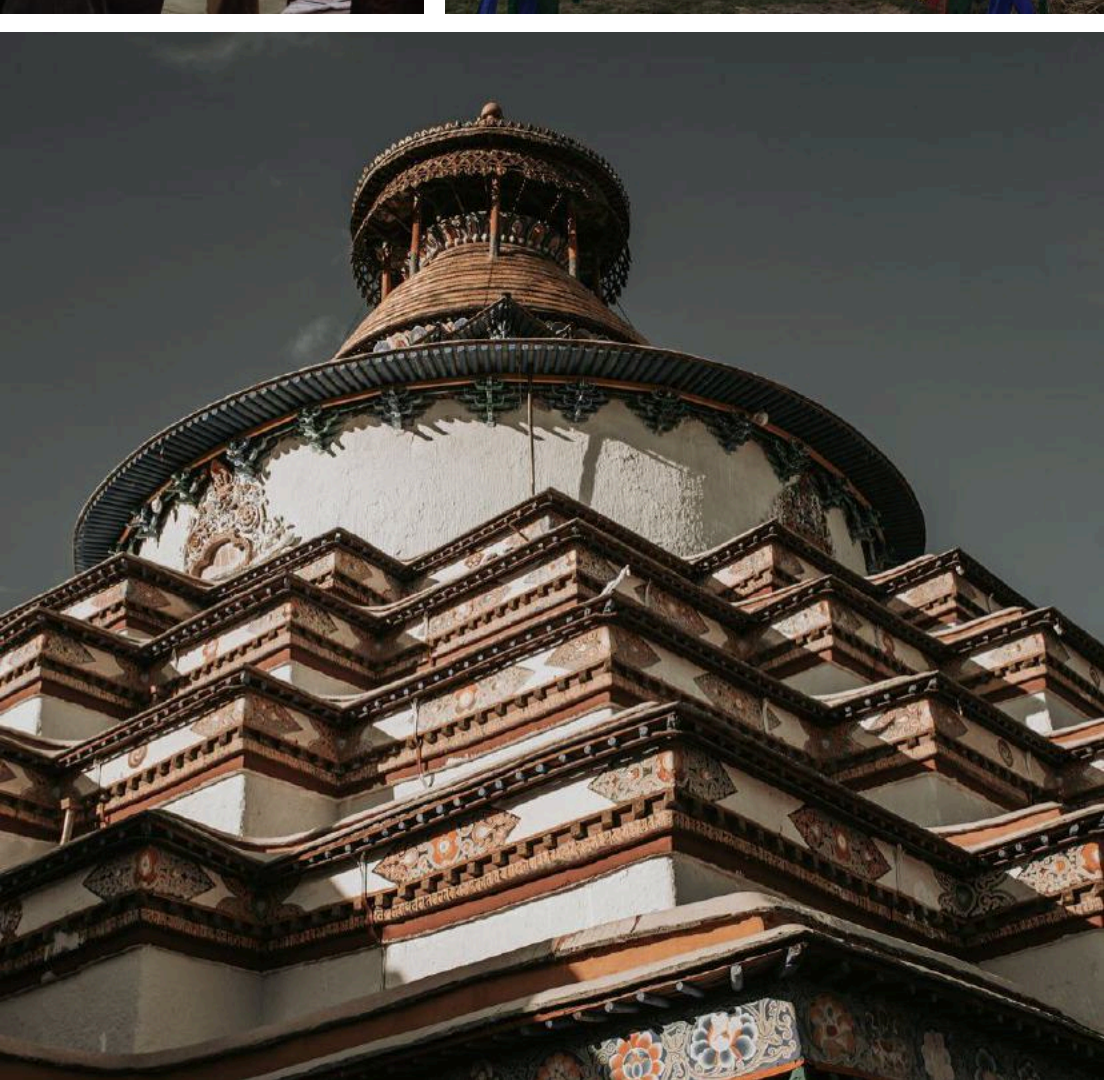
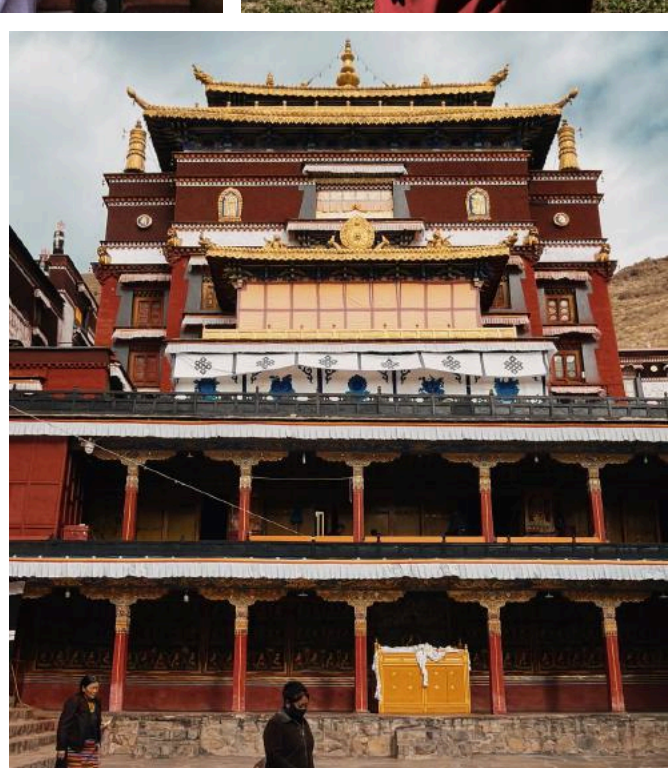
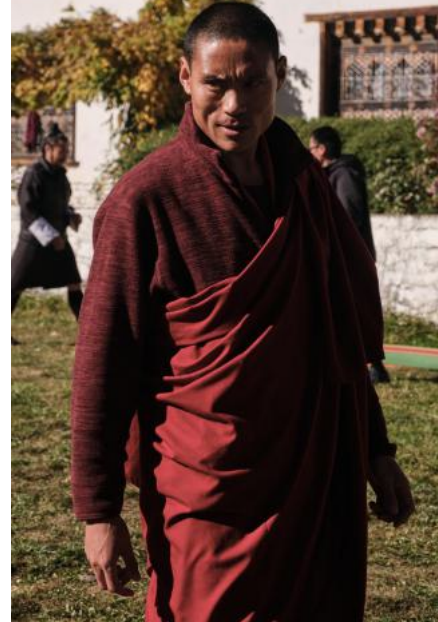
~ 106 км

протяженность маршрута

~ 2-3 часа

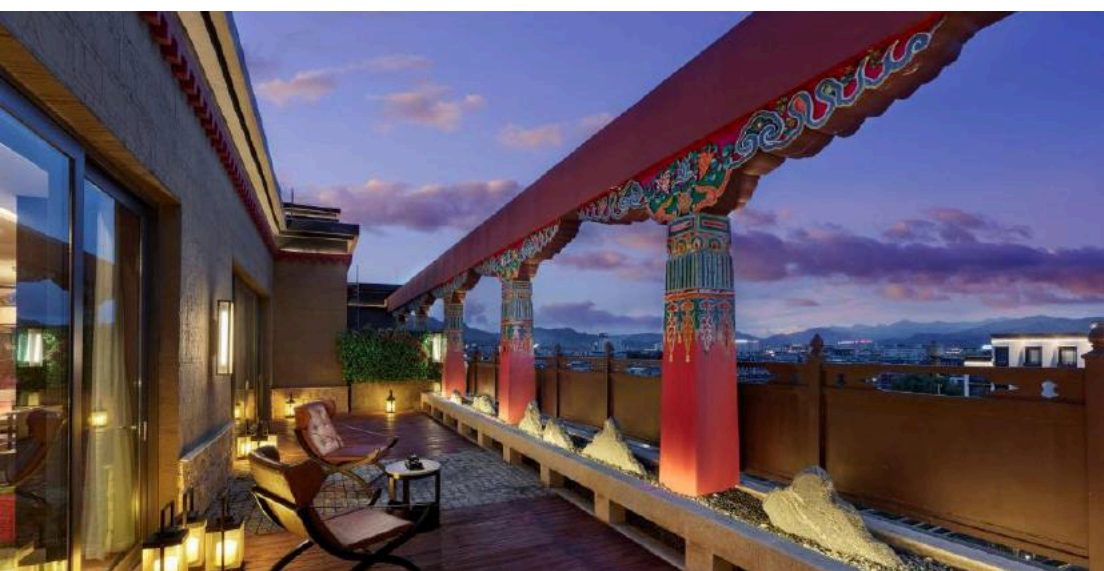
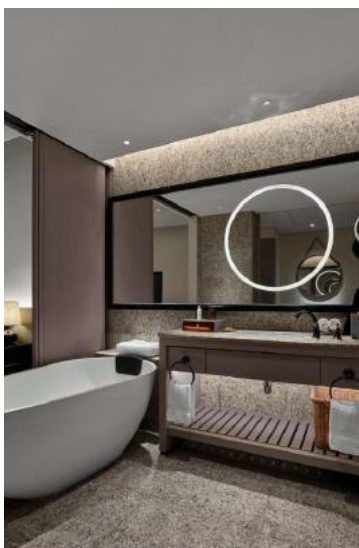
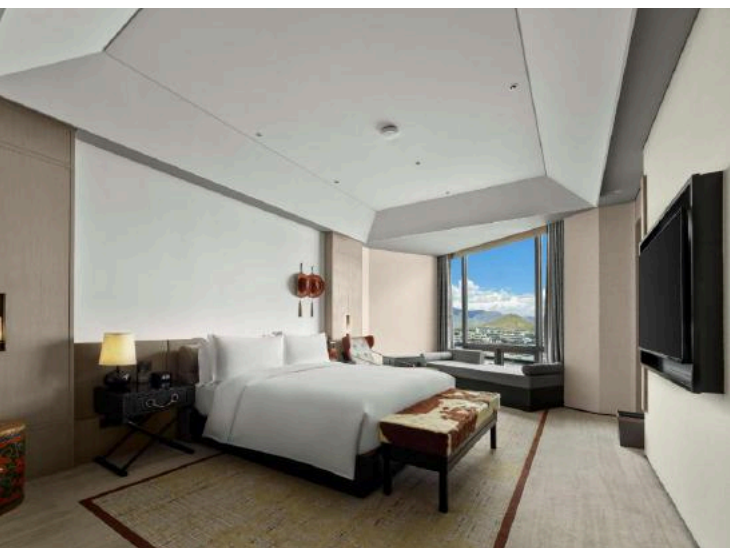
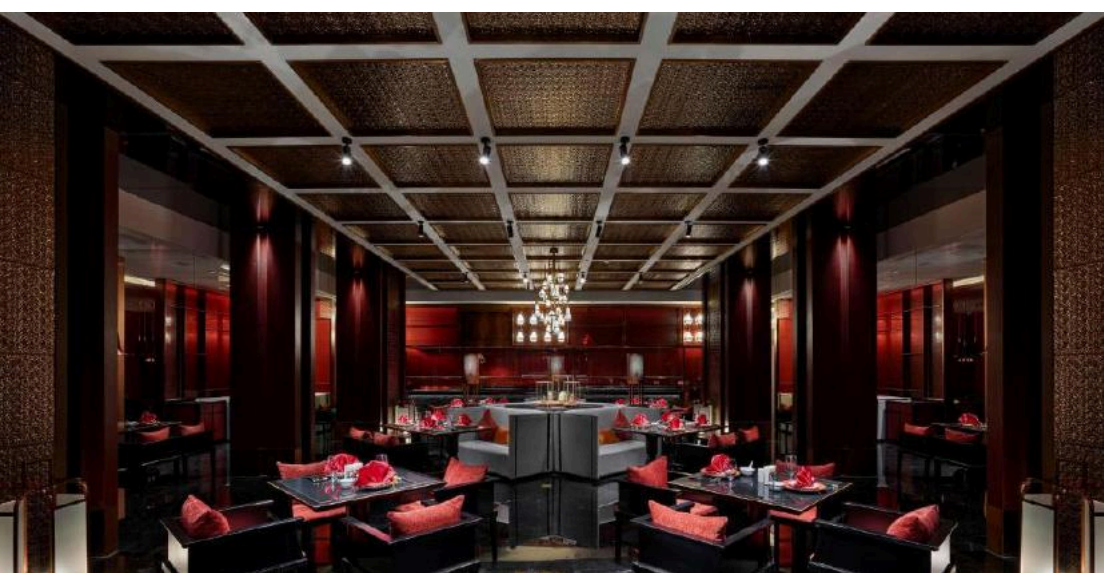
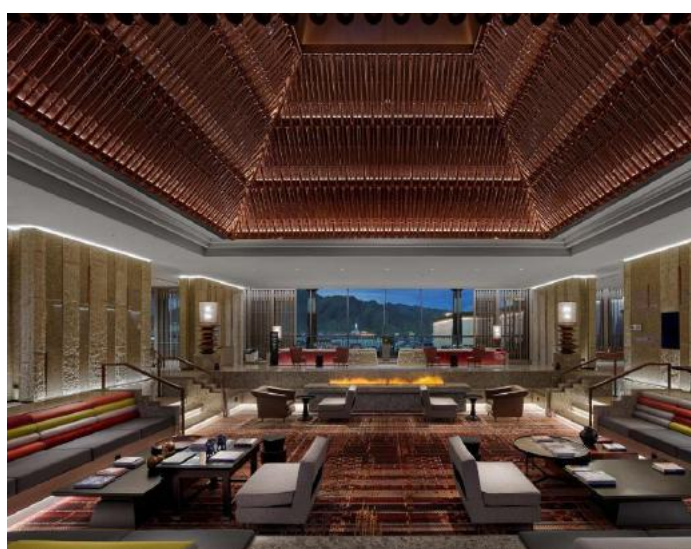
в пути на мотоцикле

(95% асфальт, 5% грунт)



# РАЗМЕЩЕНИЕ

★★★★



📍 Шигадзе – Базовый лагерь Эвереста –  
Таши Джонг

26

МАЯ

## ДЕНЬ 6

Ранний подъем, завтрак в отеле.

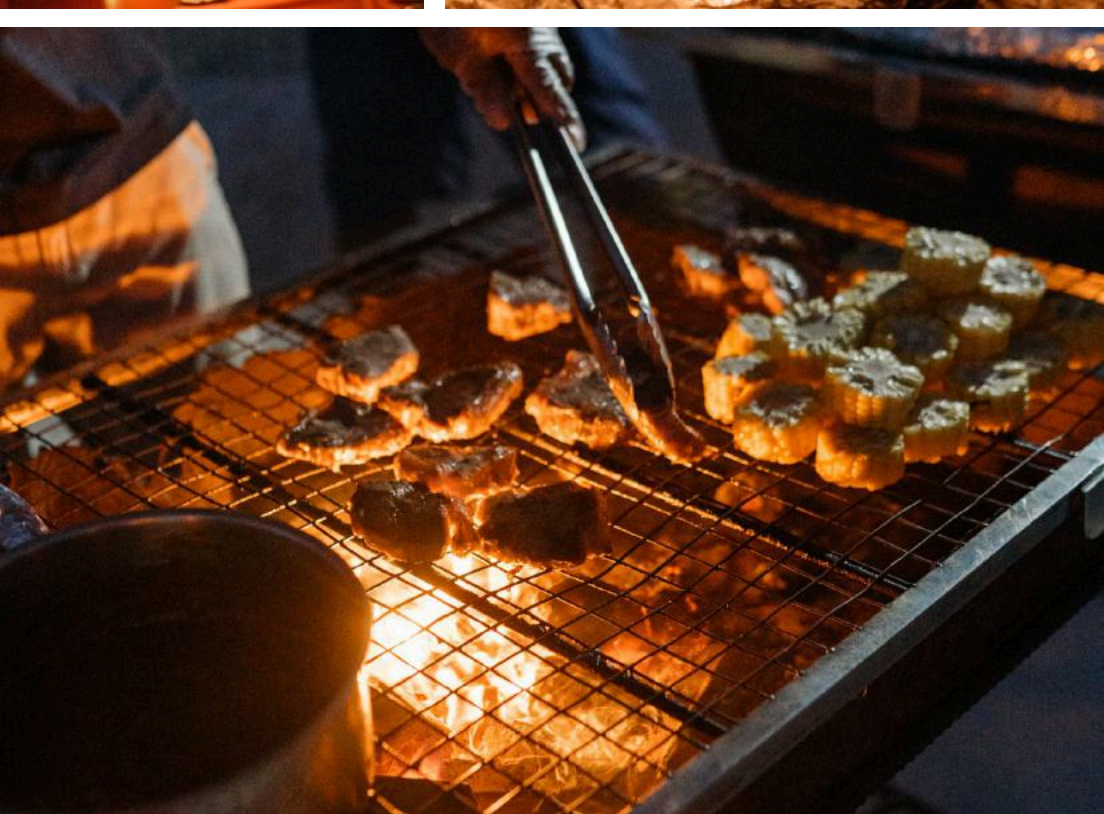
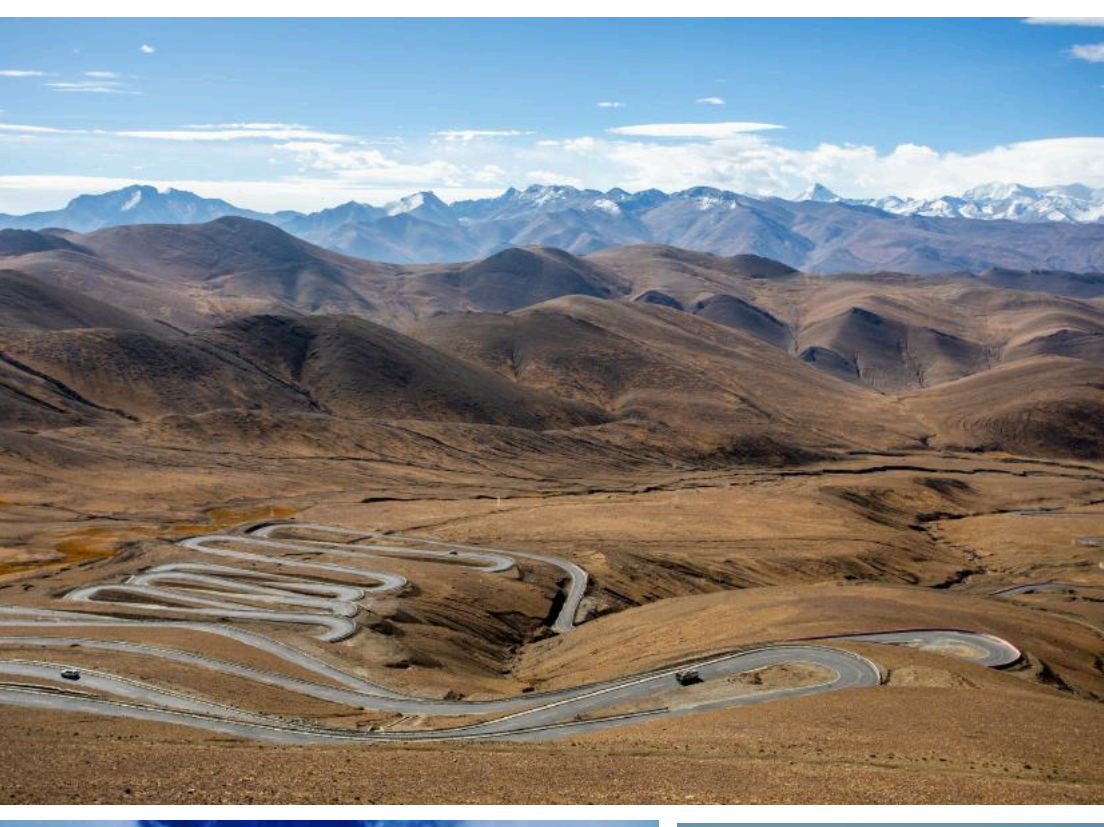
Перевал Гау-Ла на высоте 5210 метров подарит вид на четыре восьмитысячника — Эверест, Чо-Ойю, Лхоцзе, Макалу — и 108 поворотов серпантина. У Таши Джонг пересаживаемся на электробусы — последние 50 километров до базового лагеря северной стороны Эвереста.

Подъем на закрытую точку выше монастыря Ронгбук. Десять минут абсолютной тишины лицом к вершине. Вечером — рефлексия у костра, тибетские песни. А участник с наибольшим количеством пыли на сапогах открывает первый тост.

~ 361 км | протяженность маршрута

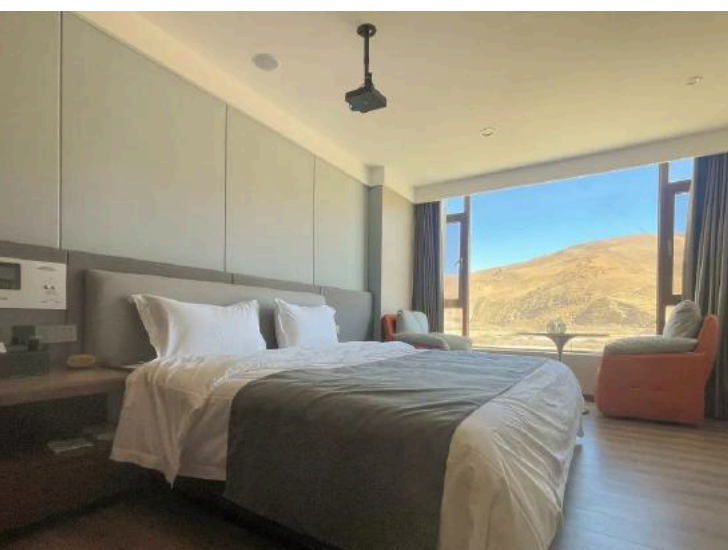
~ 6-7 часов | в пути на мотоцикле

(70% асфальт, 30% гравий/грунт)



# РАЗМЕЩЕНИЕ

★★★★



📍 Таши Джонг – Гьяронг

# ДЕНЬ 7

27

МАЯ

Спуск с Тибетского плато — пейзажи меняются с каждым километром: снежные вершины уступают зеленым долинам и субтропическим лесам. По пути — монастырь Сакья, 1073 года постройки и горячие источники Сицяня на высоте 4010 метров. Вечером — ужин.

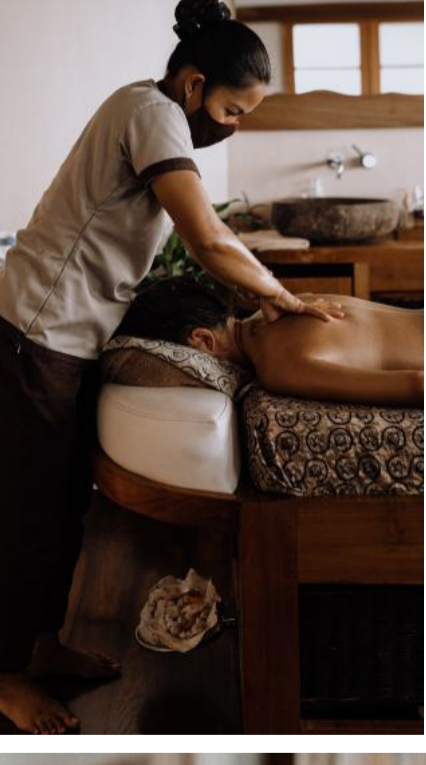
~ 355 км

протяженность маршрута

~ 6-7 часов

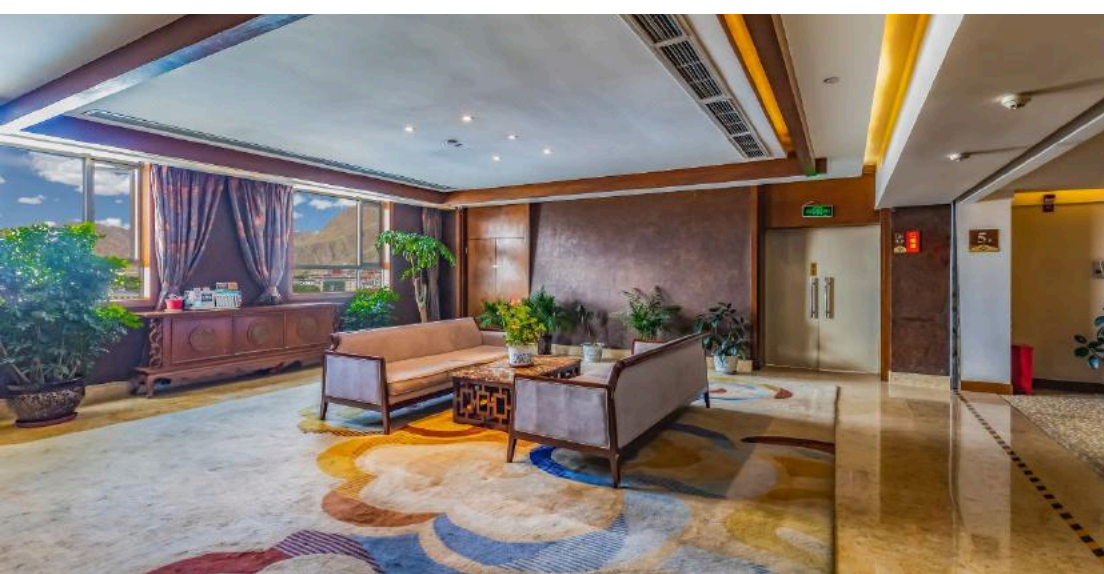
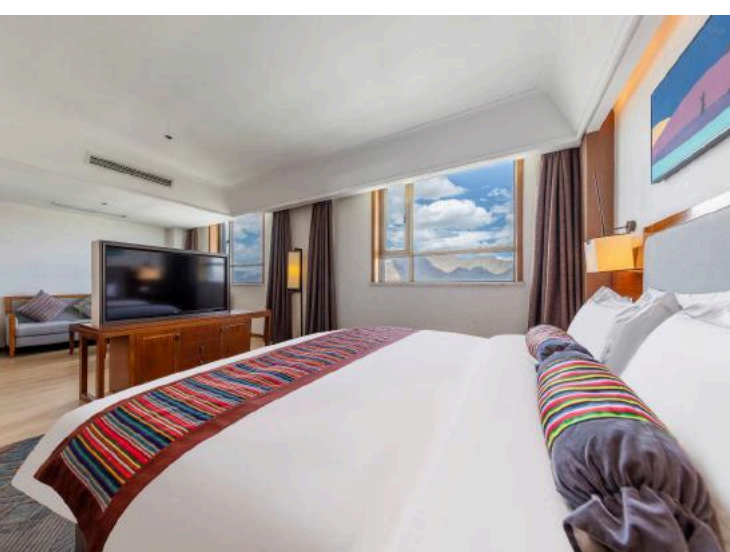
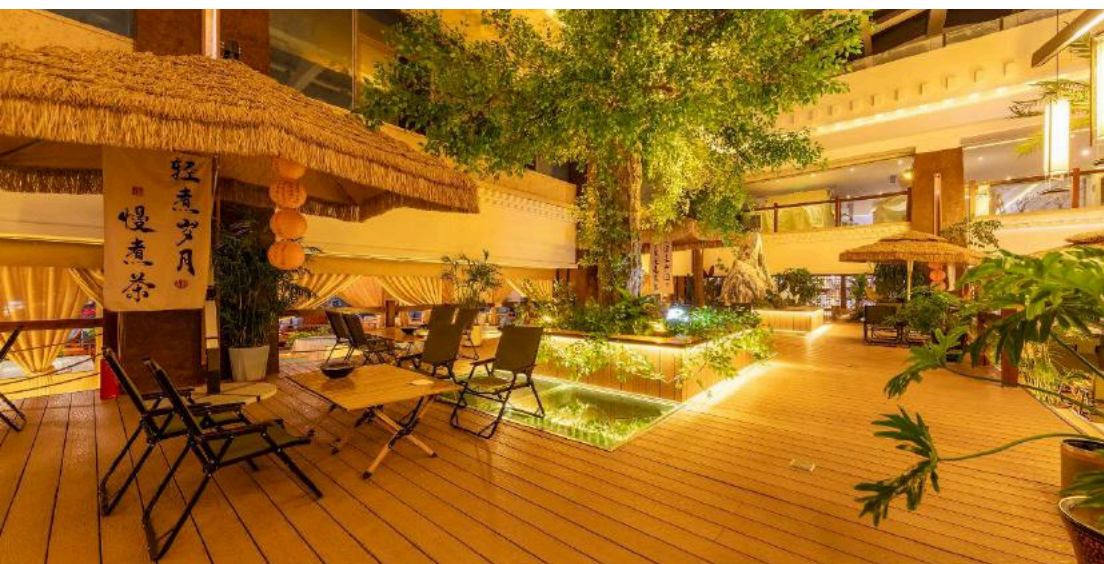
в пути на мотоцикле

(60% асфальт, 40% гравий/грунт)



# РАЗМЕЩЕНИЕ

★★★★



📍 Гьяронг – Граница – Тимуре – Катманду

28  
МАЯ

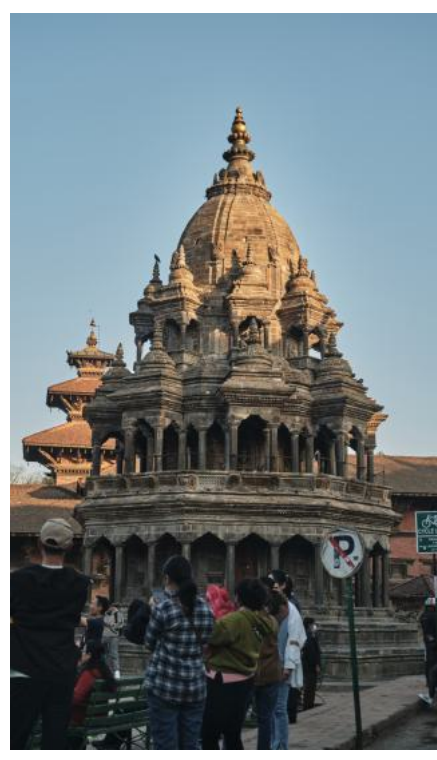
# ДЕНЬ 8

Переход границы Китай–Непал, вертолетная площадка в Тимуре и 25 минут над Гималаями в Катманду.

Катманду встречает резким ударом после тибетского пространства: рикши, запах специй, коровы на перекрестках, буддийские флаги над индуистскими храмами. Вечерняя пуджа в Пашупатинатх на берегу реки Багмати: живой огонь, благовония, монахи.

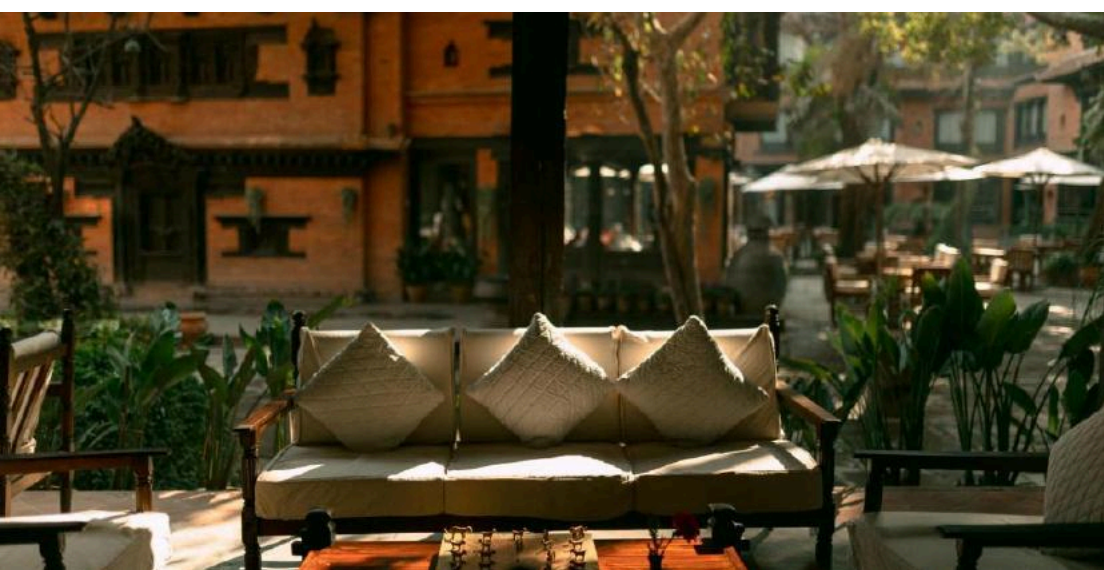
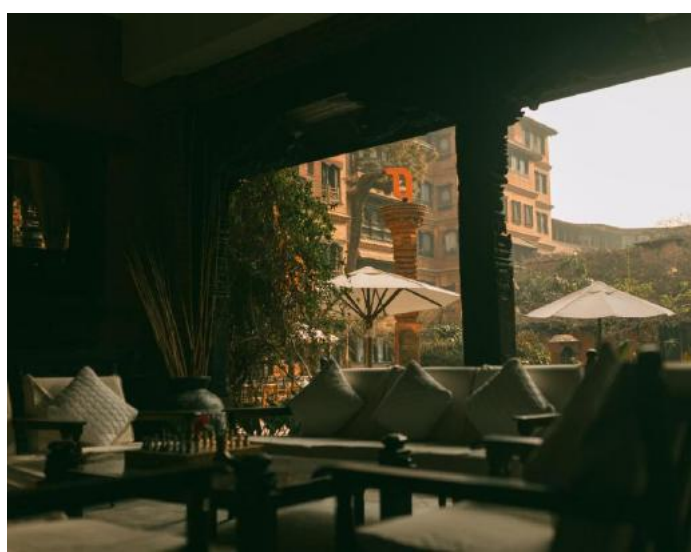
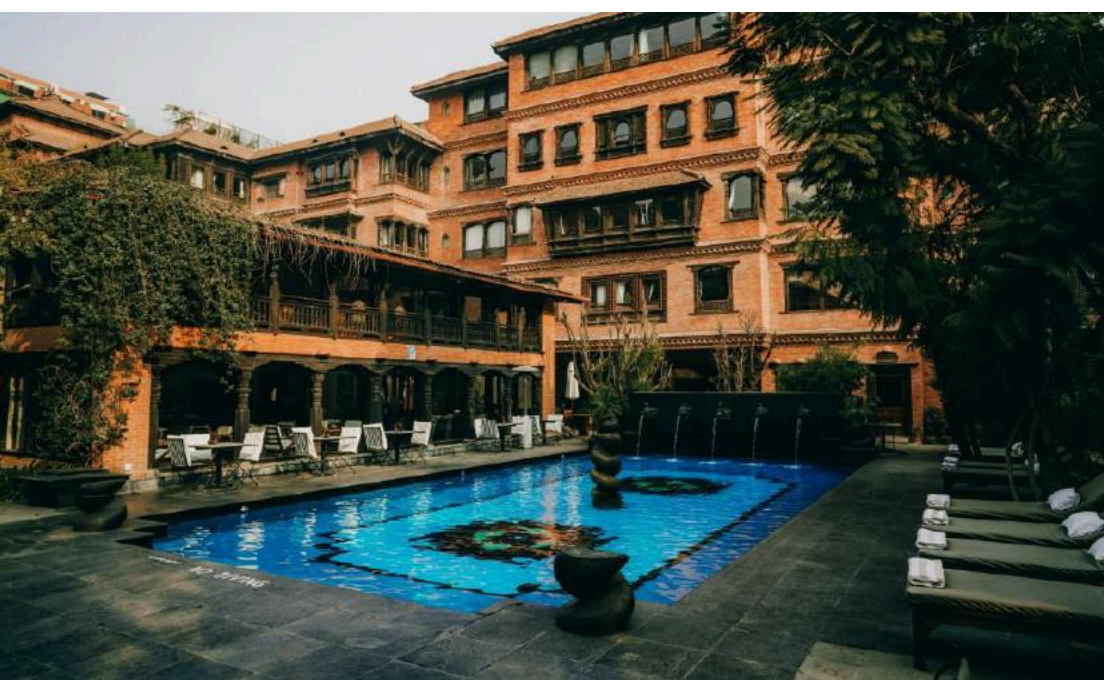
Прощальный ужин экспедиции в формате slow-dinning, живая флейта.

Последний вечер команды в полном составе.



# РАЗМЕЩЕНИЕ

★★★★★



📍 Катманду – Облет Эвереста на вертолете –  
Домой

## ДЕНЬ 9

29

МАЯ

Финальное утро. По желанию\* — вертолетная прогулка и завтрак с шампанским с видом на Эверест. После прогулки по Катманду и вылет домой.

Тех, кто не полетел на вертолете, будет ждать утренняя пуджа во дворе отеля: благовония, колокол, мантры, живой огонь. Завтрак в открытом дворе с неварской архитектурой. Трансфер в аэропорт Трибхуван. Вылет домой.



\*не включено в стоимость путешествия



# ВКЛЮЧЕНО

## В СТОИМОСТЬ

за 1 человека при двухместном размещении

- Трансферы из аэропортов в отели по маршруту;
- Внутренний перелёт Чэнду – Лхаса (синхронно на всю группу);
- Все пермиты для нахождения и вождения в Тибете (Tibet Travel Permit, Aliens Travel Permit, Military Area Permit в зоне ЕВС);
- Организация непальской визы on arrival;
- Трансфер на вертолете из Тимуре в Катманду;
- Электробусы Таши Джонг – Базовый лагерь Эвереста – Таши Джонг;
- Аренда мотоцикла BMW GS 1250, включая топливо на весь маршрут;
- Машины сопровождения;
- Проживание в отелях (9 ночей) по программе (двухместное размещение);
- Трехразовое питание. Приветственный и прощальный ужины в Лхасе и Катманду с живым культурным шоу;
- Механик на все путешествие по маршруту;
- Медик на все путешествие по маршруту;
- Местные мото-гиды;
- Мотоэксперты от Neverend;
- Сопровождающий от Neverend;
- Входные билеты в монастыри, крепости и смотровые площадки по маршруту;
- Активности по маршруту - пуджи в храмах, пикник на горном озере;
- Депозит за мотоцикл;
- Медицинская страховка;
- Кислородные баллоны в машинах сопровождения;
- Пульсоксиметр каждому участнику;
- Профессиональная фотосъемка.

# НЕ ВКЛЮЧЕНО

## В СТОИМОСТЬ

оплачивается отдельно

- Авиаперелет до города Чэнду и из города Катманду;
- Вертолетная прогулка над Эверестом с шампанским на завтрак;
- Страховка на мотоцикл;
- Мотоэкипировка;
- Штрафы за нарушение ПДД;
- Одноместное размещение;
- Алкогольные напитки и сувениры.

# КЛУБНАЯ СТОИМОСТЬ

за 1 человека при двухместном  
размещении в отеле

НА МОТО \$15 900

НА АВТО \$14 900

## БАЗОВАЯ

НА МОТО \$16 900

НА АВТО \$15 900

При одноместном  
размещении в отеле

+ \$3 300