

NEVER°END

ПЛАТО ПУТОРАНА

*Гастрозксспедиция
в Сибирь*

30 ИЮЛЯ – 3 АВГУСТА



Альфа Капитал

INTERNATIONAL TOP10 RESTAURANTS
wheretoeat

ПЯТЬ ЛЕГЕНДАРНЫХ ГАСТРОНОМИЧЕСКИХ ЭКСПЕДИЦИЙ ПО РОССИИ

Мы подготовили 5 новых маршрутов совместно с авторитетной ресторанной премией WHERETOЕAT:

- Русская Арктика
- Алтай
- Плато Путорана
- Байкал
- Камчатка

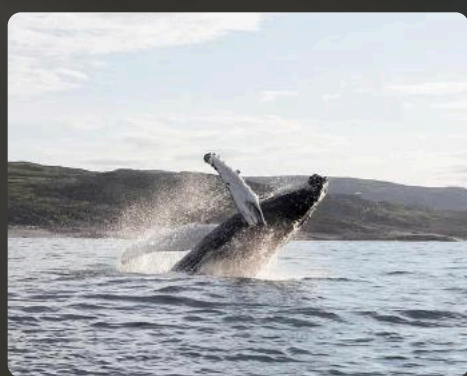
В каждом из них мы соединили наш традиционный безупречный сервис и насыщенную программу с гастрономическим опытом от ведущих шефов.

Вас ждут пикники и ужины на уровне мишленовских ресторанов, чтобы глубже прочувствовать атмосферу каждого края.



30 ИЮЛЯ – 3 АВГУСТА

ПЛАТО ПУТОРАНА



15 – 19 ИЮНЯ

АРКТИКА



9 – 12 ИЮЛЯ

АЛТАЙ



8 – 12 АВГУСТА

БАЙКАЛ



5 – 12 СЕНТЯБРЯ

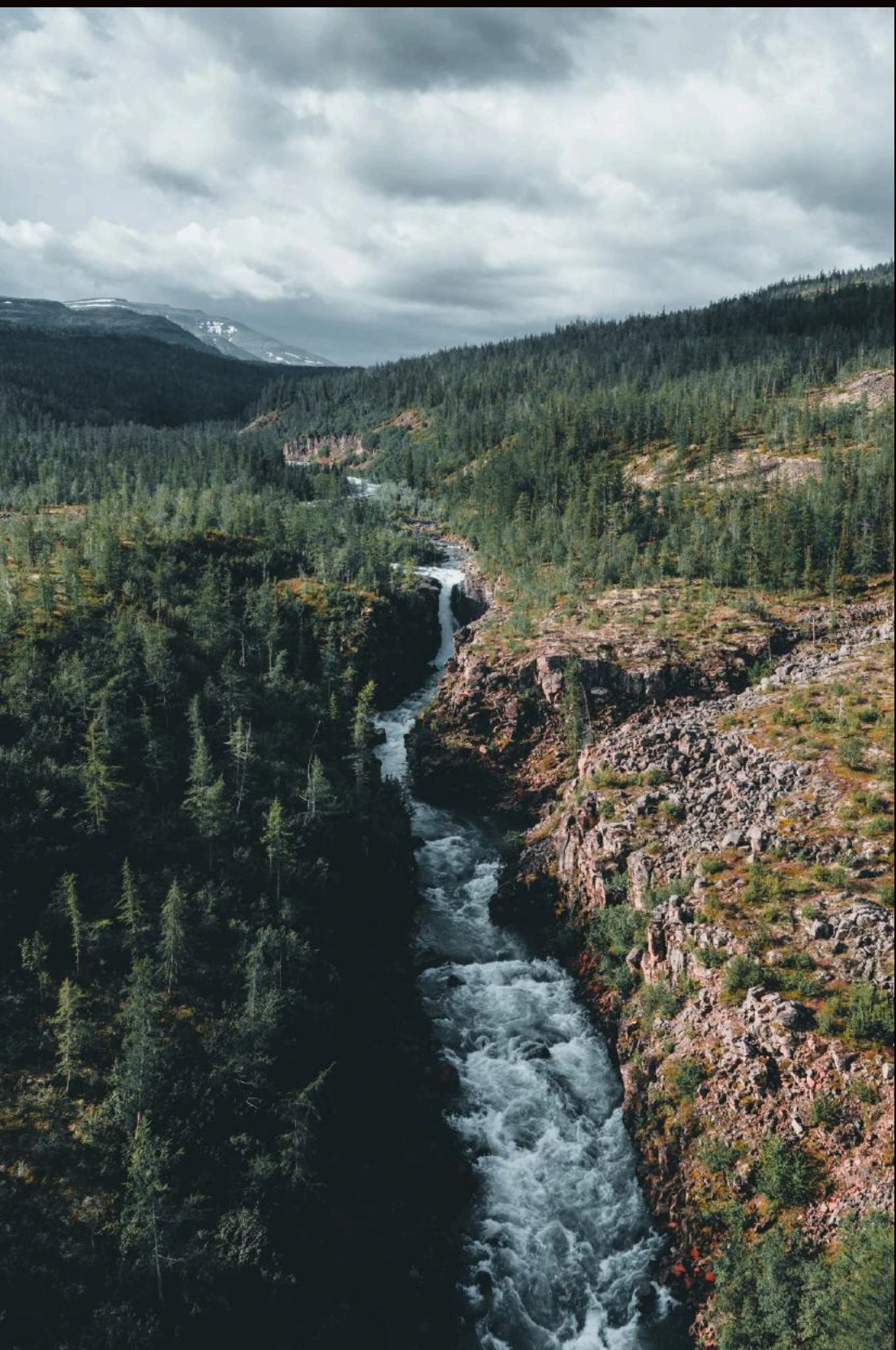
КАМЧАТКА

ПЛАТО ПУТОРАНА

Мы едем на один из самых изолированных природных массивов России. Базальтовые плато, глубокие каньоны, водопады и озёра ледникового происхождения.

Плато входит в список Всемирного наследия ЮНЕСКО и при этом остается одним из наименее посещаемых мест страны.

Здесь почти нет следов человека — зато есть живая северная среда. По плато проходят маршруты миграции дикого оленя, в холодных озерах держится арктическая рыба, в небе — редкие северные птицы. Тайга здесь плотная, низкая, приспособленная к ветру, воде и короткому лету.



ПУТЕШЕСТВИЕ В ЦИФРАХ

Полное описание состава команды для всех,
кто ценит персональный подход и точность

31 УЧАСТНИК

В составе
экспедиции

7 ЧЕЛОВЕК

В команде
организаторов

КОМАНДА ОРГАНИЗАТОРОВ

- ведущие и сопровождающие
- шеф-повара
- фотограф
- пармастер



Наши клиенты входят в 0.5%
богатейших людей мира

11 ЛЕТ

Дарим эмоции
людям

138

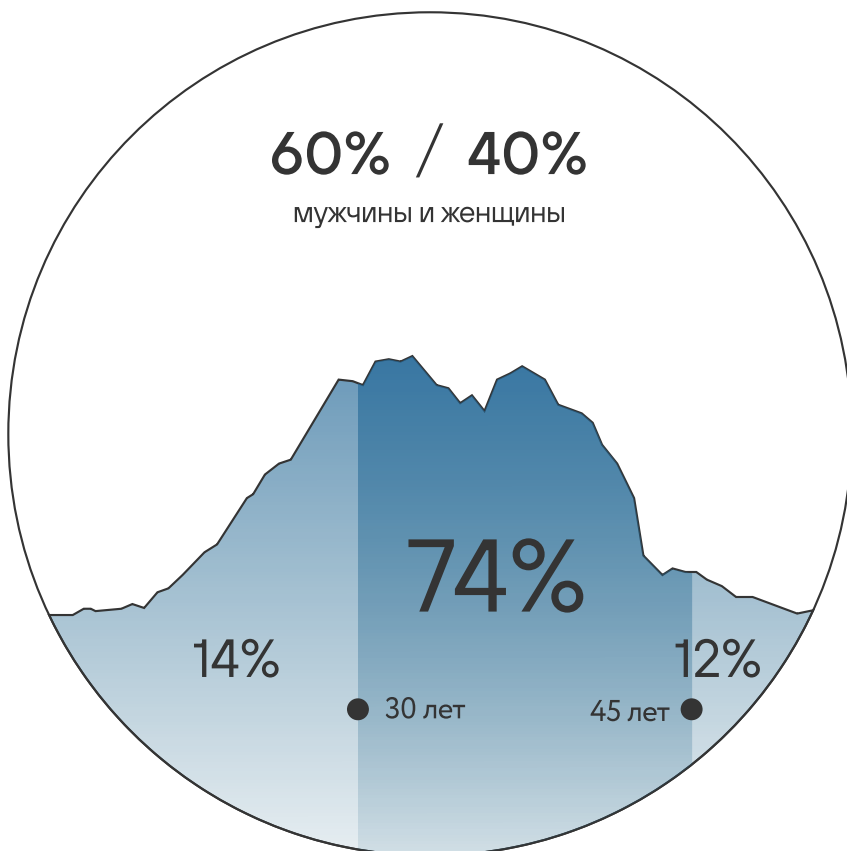
Направлений
на 7 континентах

1500+

Участников
со всего мира

60% / 40%

мужчины и женщины



Средний возраст участников

37 лет

Предприниматели, владельцы средних
и крупных бизнесов, их семьи, топ-менеджеры
коммерческих и государственных корпораций.

МАРШРУТ ПУТЕШЕСТВИЯ



НАСЫЩЕННАЯ ПРОГРАММА



Парк-отель
только для нас



Норильск — северный
крупный город России



Треккинг к хребту
Фестивальный



Озеро Лама — фьорд среди
базальтовых гор



Баня у озера среди
северной тайги



Рыбалка и каякинг
на озере Лама



Полуостров
Каменный



Гастрономические
изыски



Сильное окружение



Смотровые площадки
над каньонами и плато



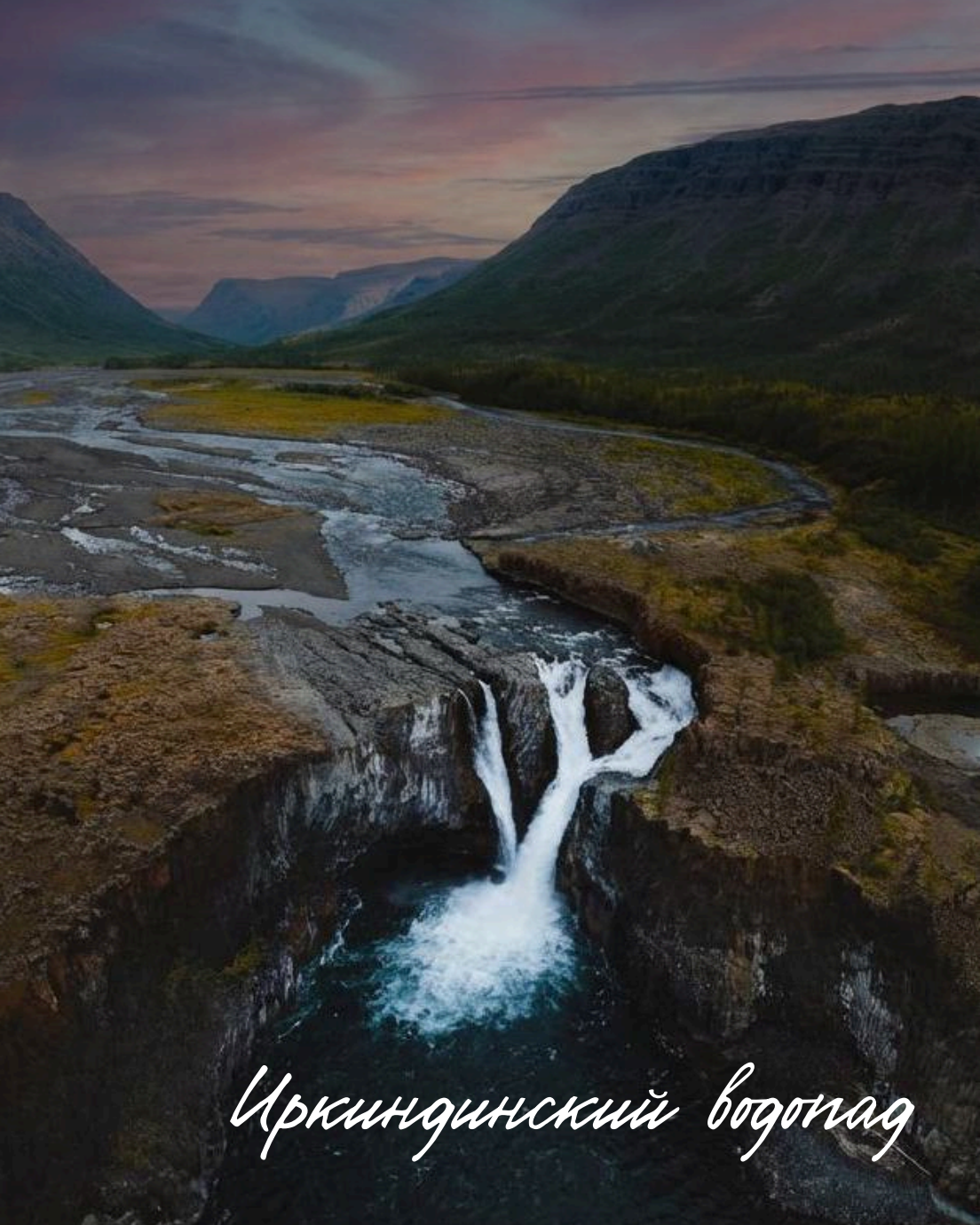
Вертолетная экспедиция к водопадам
Иркиндинский и «Принцесса»

*Изображения в презентации могут не совпадать с реальным продуктом. Не является публичной офертой.

ВОДОПАДЫ ПУТОРАНА

На территории плато находится одна из самых высоких концентраций водопадов в России.

Мы отправимся на вертолете к самым труднодоступным из них — водопадам Иркиндинский и «Принцесса». С воздуха открывается масштаб базальтовых стен и мощь падающей воды.



Иркиндинский водопад



*Водопад
Принцесса*



*Водопад
Нераллах*

NEVER°END × INTERNATIONAL TOP10 RESTAURANTS wheretoeat

Гастрономическая линия путешествия создана совместно с WHERETOЕAT — главным независимым ресторанным рейтингом России.

Премия формирует шефскую часть экспедиции. В путешествии кухня выносится за пределы ресторана — в те условия, где обычно ее не существует.



ПО-НАСТОЯЩЕМУ ВКУСНЫЙ ОПЫТ

В ходе экспедиции команда шефов проведет несколько гастрономических событий. И все это — в полной изоляции, среди каньонов, воды и северной тайги. Гастрономия непросто включена в маршрут — она собирается из него.



*Дикое
мясо*

*Арктическая
рыба*



*Таяжные травы
и ягоды*



БАНЯ ОТ SIBERIA КАЖДЫЙ ДЕНЬ

Каждый вечер экспедиция завершается баней у озера. Парения проводит команда банного комплекса Siberia — одного из сильнейших банных проектов страны — среди тайги, каньонов и водопадов. Горячий пар, холодная вода и чистый северный воздух создают редкое ощущение полной перезагрузки. А вечерами у костра будут ждать рассказы легенд Севера, гадания и ритуалы.



ВЕРТОЛЕТЫ

Часть маршрута недоступна даже пешком — и мы туда летим! Поднимаемся над плато и уходим вглубь. Под иллюминатором — каньоны, которые с земли выглядят как щели в скале, а сверху оказываются огромными. Водопады, до которых пешком несколько дней.

МИ-8

МАКС. СКОРОСТЬ: **250** км/ч
ДАЛЬНОСТЬ ПОЛЁТА: **465** км
ВЫСОТА ПОЛЁТА: до **4500** м
ВМЕСТИМОСТЬ: **20** ЧЕЛОВЕК



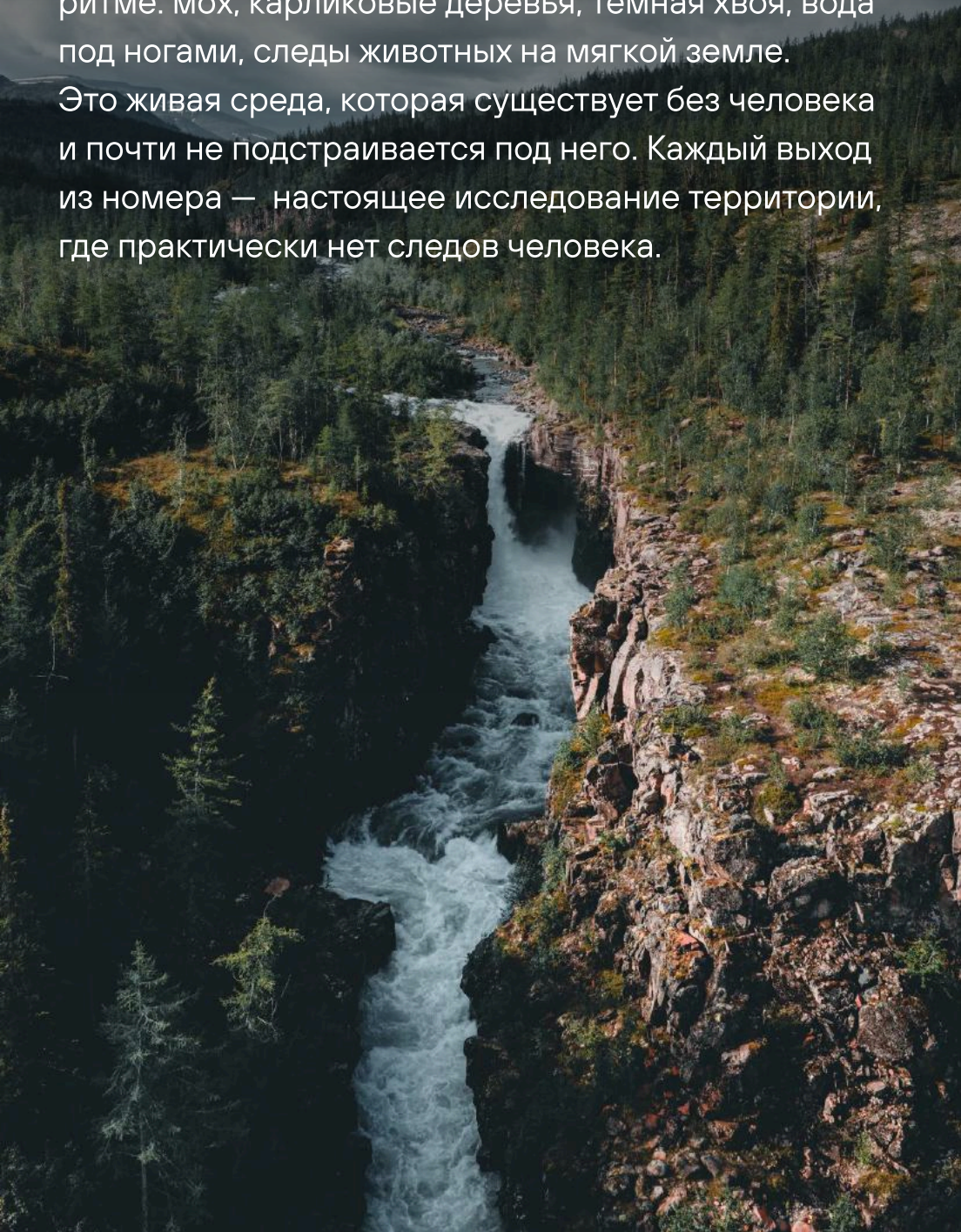
Для большинства это первый раз, когда смотришь на дикую природу с высоты птичьего полёта — и масштаб наконец складывается.



ТАЙГА

Северная тайга на Пutorане — плотная, влажная, почти непроходимая. Здесь все живет в своем ритме: мох, карликовые деревья, темная хвоя, вода под ногами, следы животных на мягкой земле.

Это живая среда, которая существует без человека и почти не подстраивается под него. Каждый выход из номера — настоящее исследование территории, где практически нет следов человека.



РЫБАЛКА

Озеро Лама — холодная вода и арктический голец. Выходим на воду, ищем точку, ловим.

Первые полчаса — тишина. Потом появляется первая рыба, и дальше уже включается азарт: у кого больше, у кого крупнее, кто упустил и молчит об этом. А к вечеру улов на общем столе.



ТРЕККИНГ

Мы пойдём по базальтовым плато и кромке каньонов — без троп и привычных ориентиров. Маршруты здесь не проложены — их будем читать по месту: где тверже, где короче, куда вообще можно идти. Начинаешь замечать вещи, которым в обычной жизни нет места: как меняется порода под ногами, как выглядит горизонт без единого здания.

Подъём на хребет Фестивальный — панорама в обе стороны: озеро Лама и бесконечная тайга. Такие виды точно не передаст ни одна камера.



КАЯКИНГ

Движение по воде дает другой взгляд на плато. Базальтовые стены уходят прямо в озеро, а водопады сначала слышишь, потом видишь. Берега тянутся без дорог и без людей.

Ритм замедляется сам — грести быстро здесь не хочется.



ОКРУЖЕНИЕ И КОМАНДА

Формат путешествия сам формирует окружение — сюда едут люди с похожим уровнем дохода и ожиданиями. Группу сопровождает большая команда: водители, шефы, банщики, фотограф, сопровождающие. Каждый отвечает за свою часть — маршрут, еду, атмосферу, фиксацию момента.

За счет этого все происходит без усилия со стороны участника: днем — движение и опыт, вечером — ужин, баня, разговоры, музыка. Вечера складываются по-разному: где-то это спокойный стол и костер, где-то — музыка и DJ-сет в сердце тайги.

Среда собирается быстро — и остается после поездки.



ДИМА ПОРТНЯГИН

Серийный предприниматель, сооснователь NEVER°END.



Отвечает за общее настроение и знакомства

ВЕЧЕРА У КОСТРА

После заката все собираются у большого костра. Гитара, местные инструменты, песенник с песнями, которые все знают, но давно не пели. Вожатые рассказывают байки — смешные, кринжовые, про север и про себя. Гости подхватывают.

Один из вечеров — тематическая вечеринка: северное язычество, шаманские ритмы и истории про духов Путорана. Наряды приветствуются, серьезность — нет. Кто откажется зажечь в месте, где на сотни километров вокруг тайга и нет следов цивилизации?



ФИРМЕННАЯ ЭКИПИРОВКА

Каждый участник получит в подарок набор эксклюзивной и функциональной экипировки, которую мы сами разработали и произвели.



Теплые толстовки



Ветрозащитные куртки

*Изображения экипировки в презентации может не совпадать с набором экипировки из путешествия

ПУТЕШЕСТВИЕ НЕ ЗАКАНЧИВАЕТСЯ

Вас добавят в закрытый чат с участниками из путешествий за 11 лет. Здесь нет случайных людей. 700+ искушенных путешественников со схожими ценностями. Место, где можно спонтанно найти компанию для ужина, будь то Сидней или Сан-Хосе, либо отправиться в новое путешествие.



NEVER°END

ПЛАТО ПУТОРАНА

*Гастроэкспедиция
в Сибирь*

30 ИЮЛЯ – 3 АВГУСТА

ПРОГРАММА
ПУТЕШЕСТВИЯ



Альфа Капитал

INTERNATIONAL TOP10 RESTAURANTS
wheretoeat

📍 Норильск

ДЕНЬ 1

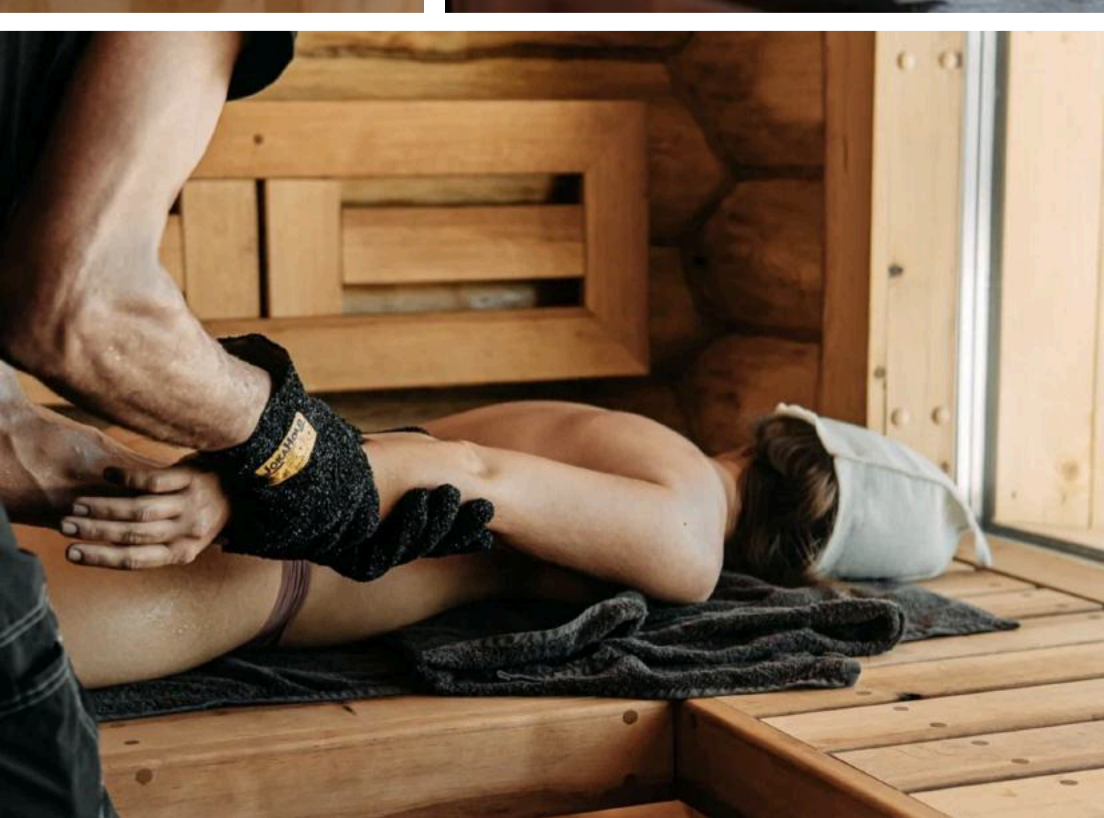
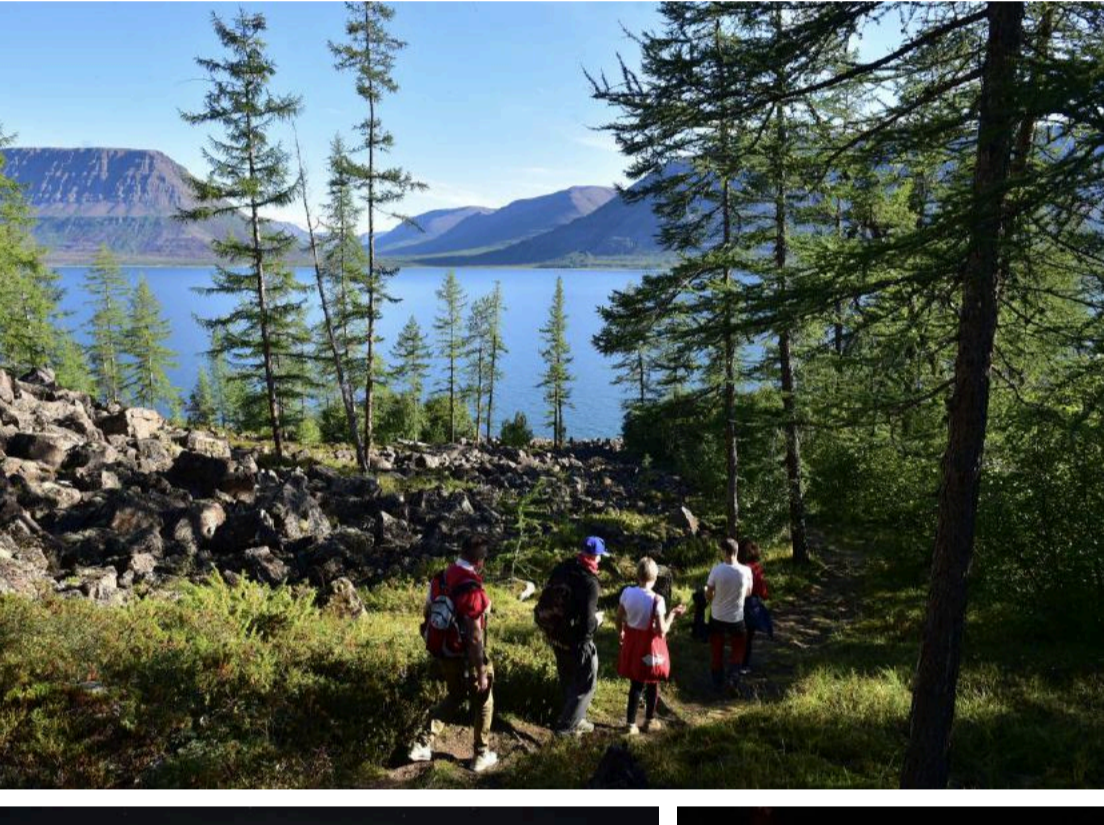
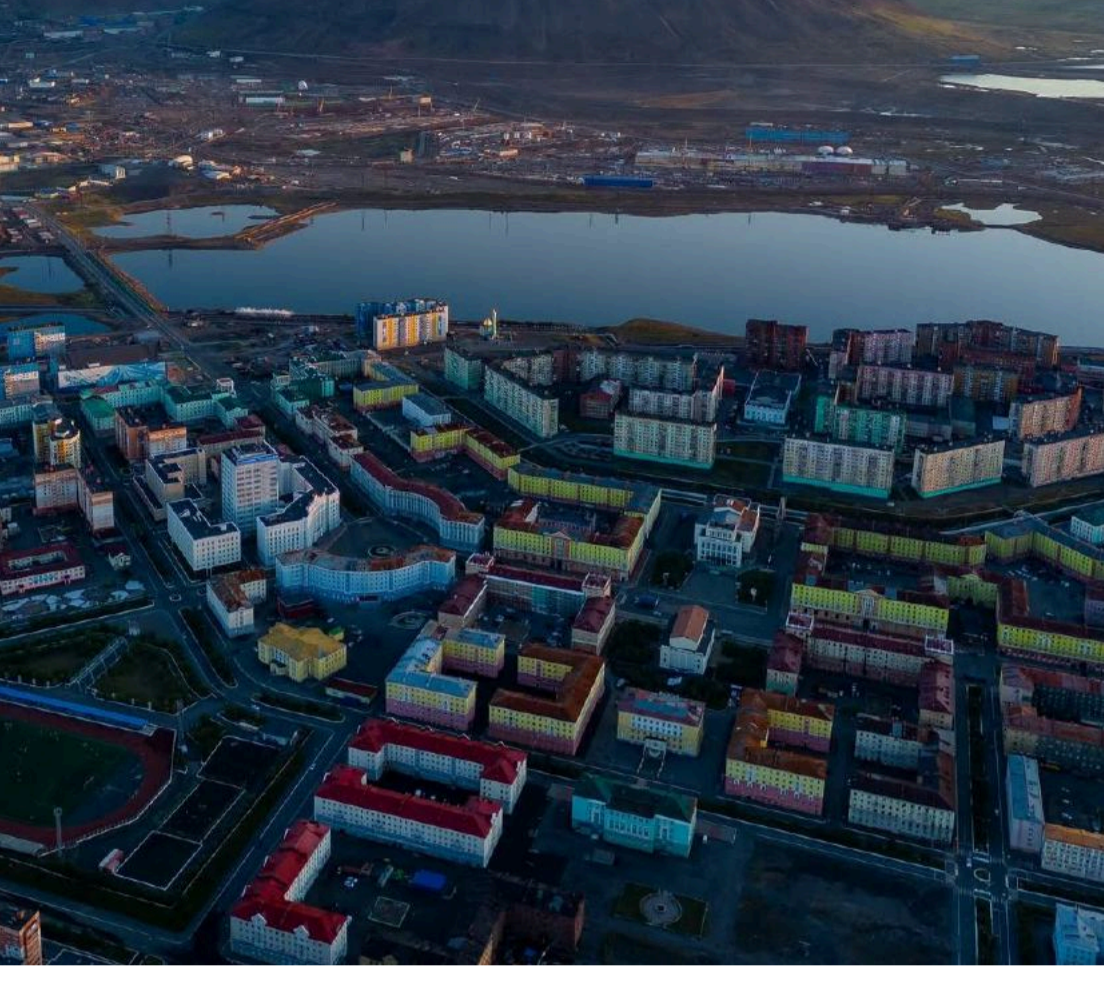
30

ИЮЛЯ

Прилетаем в Норильск — северный крупный город России.

После завтрака отправляемся на вертолетах в наш отель. В случае нелетней погоды идем на лодках к базе на озере Лама. Дорога проходит через северную тайгу и каньоны Путорана.

Вечером — знакомство с командой, легкий треккинг, ужин и баня у озера.



📍 Нералах

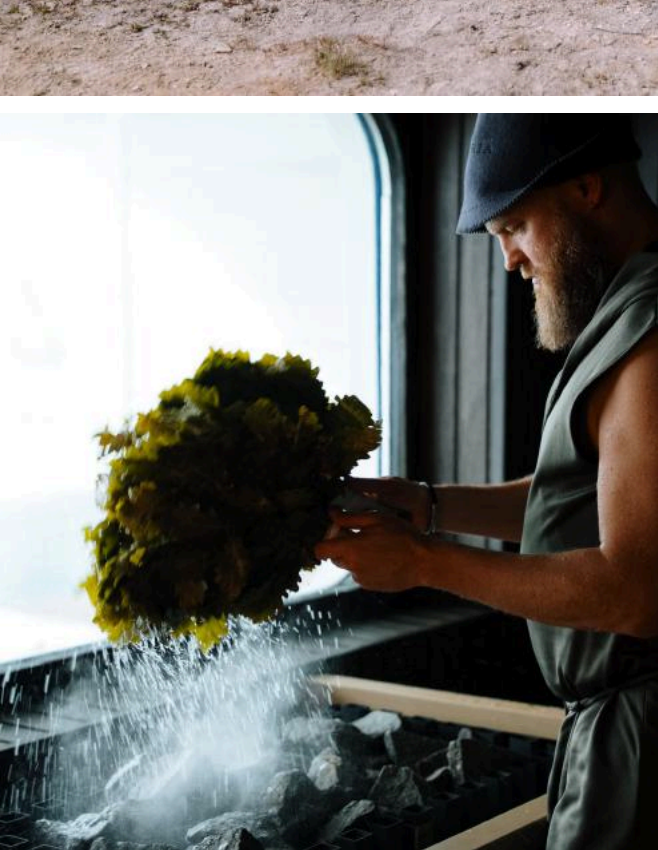
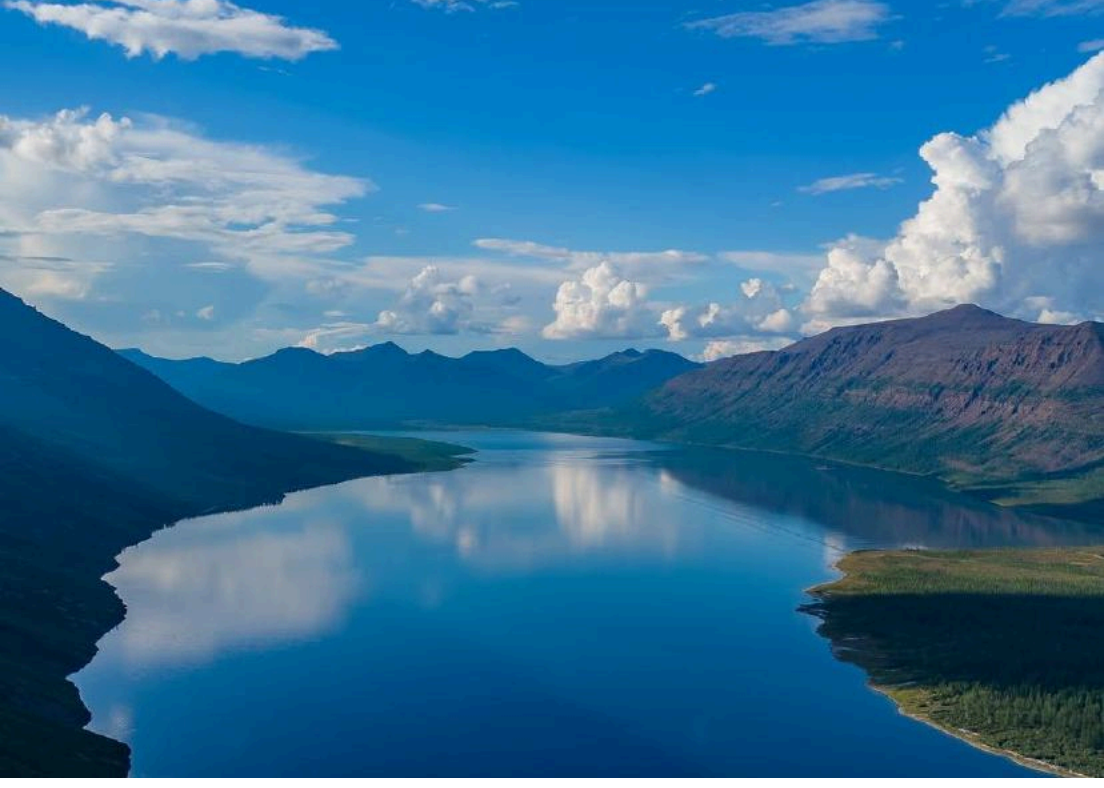
ДЕНЬ 2

31
ИЮЛЯ

Сегодня нас ждет треккинг к хребту Фестивальный.

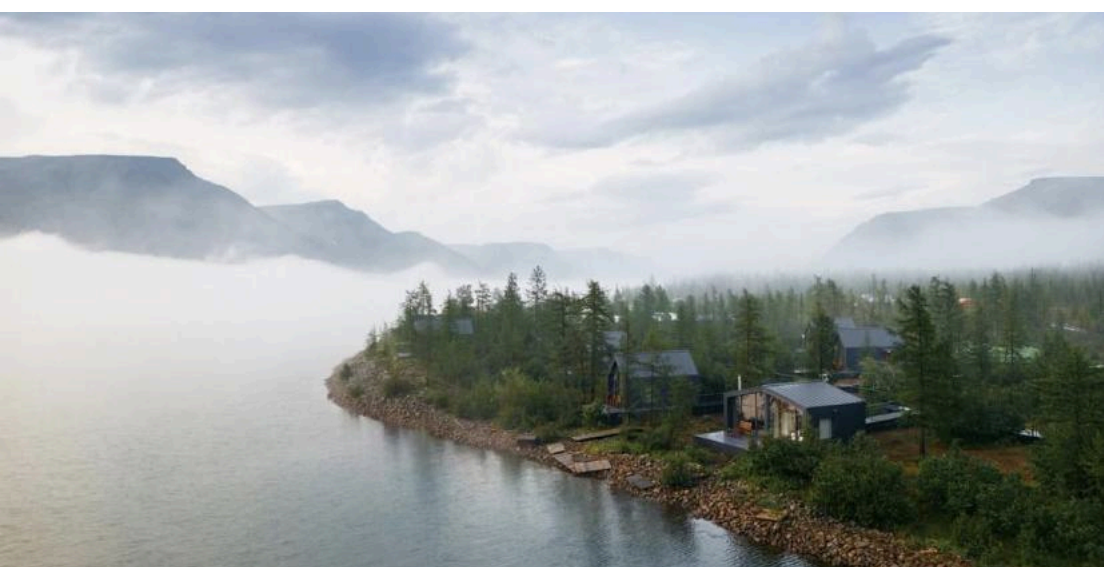
Мы пройдем по базальтовым плато, откуда открываются панорамные виды на озеро Лама и каньоны Путорана.

Вечером — ужин из локальных блюд и баня после дороги.



РАЗМЕЩЕНИЕ

★★★★

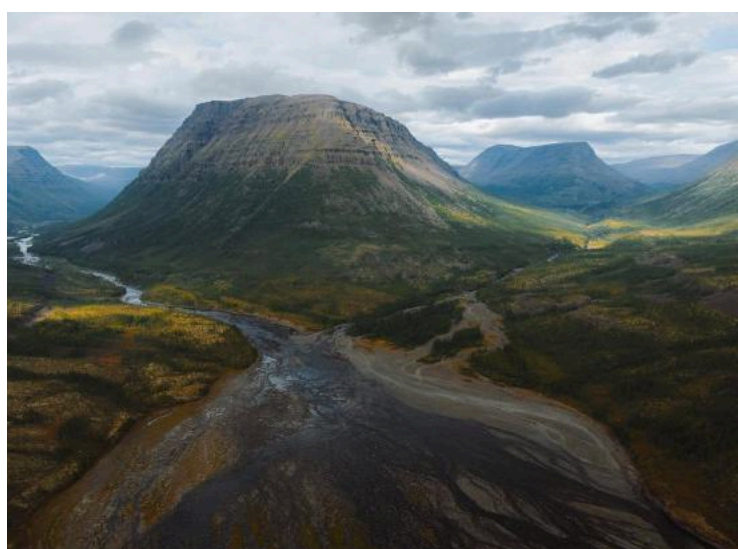
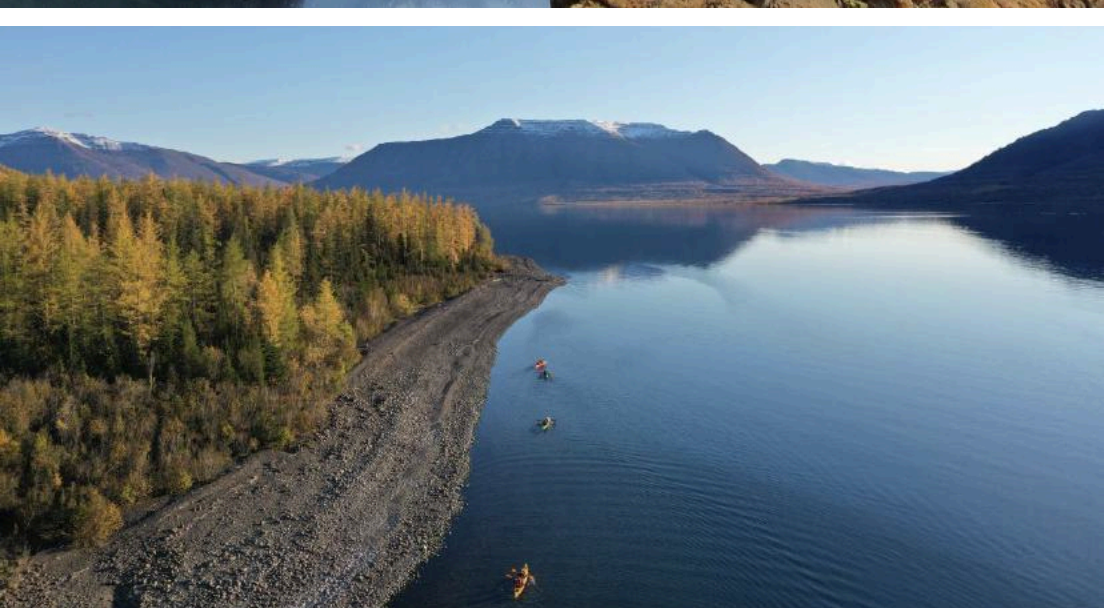


Утром отправляемся на вертолетную экспедицию.

Мы увидим водопады Иркиндинский и «Принцесса», а также каньон Бунисяк — один из самых впечатляющих ландшафтов плато.

После возвращения — каякинг по озеру Лама, рыбалка и пикник на берегу.

Вечером — ужин из свежельовленной рыбы и баня.

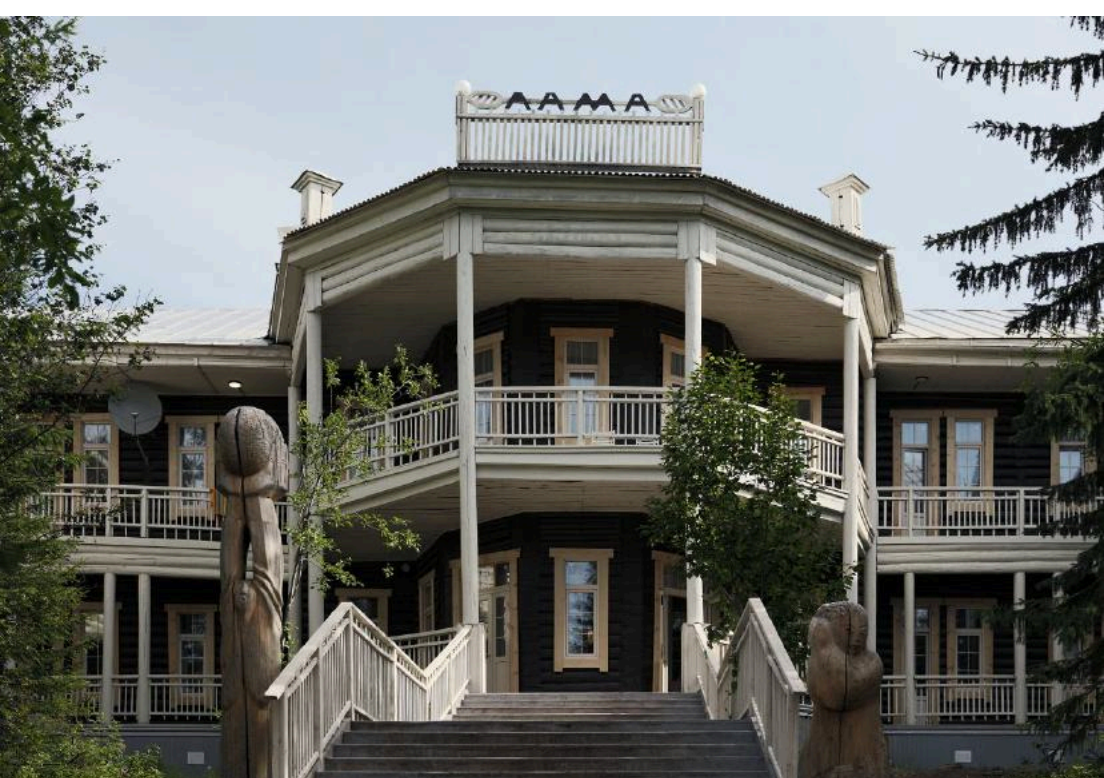


ДЕНЬ 4

Сегодня исследуем историческую часть маршрута.

Отправимся на полуостров Каменный и посетим первый дом на Ламе — одно из первых поселений на плато.

После треккинга возвращаемся на базу, а затем переезжаем в Норильск.



📍 Норильск

ДЕНЬ 5

3

АВГУСТА

После завтрака отправляемся в аэропорт Норильска.

Мы покидаем плато Путорана — одно из самых редких и труднодоступных мест планеты.

С собой увозим воспоминания о каньонах, водопадах и северной тишине.



ВКЛЮЧЕНО

в стоимость за 1 человека
при двухместном размещении

- Наземные, воздушные и водные трансферы по программе;
- Двухместное размещение в отелях на плато Путорана (3 ночи) и в Норильске (1 ночь);
- Трехразовое питание в отеле на плато Путорана;
- Завтрак в ресторане в Норильске 30 июля;
- Ужин в ресторане в Норильске 2 августа;
- Завтрак в отеле в Норильске 3 августа;
- Фуршет, согласно программе;
- Вертолетная прогулка;
- Сопровождение русскоговорящим гидом на всех локациях;
- Треккинг в день прилета;
- Парение в бане в отеле на плато Путорана;
- Треккинг к хребту Фестивальный;
- Гастрономические изыски от шеф-поваров **WHERE TO EAT**;
- Пикник на озере;
- Вертолетная прогулка;
- Каякинг;
- Рыбалка;
- Экскурсия к дому на Ламе;
- Медицинская страховка;
- Фотосъемка путешествия;
- Сопровождение координатором **NEVEREND**.

НЕ ВКЛЮЧЕНО

В СТОИМОСТЬ

оплачивается отдельно

- Авиаперелет до города Норильск и обратно;
- Алкогольные напитки;
- Сувениры;
- Сеансы парения с банным мастером;
- Одноместное размещение.

СТОИМОСТЬ

при двухместном размещении

категория

СТАНДАРТ С ТЕРРАСОЙ

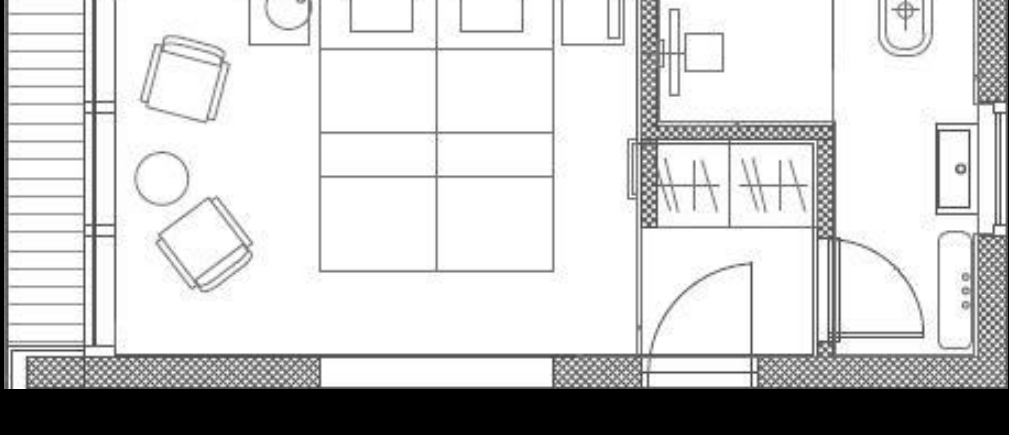
17 м² + мансарда

ДЛЯ ДРУЗЕЙ

1 250 000₽

БАЗОВАЯ

1 350 000₽



категория

КОМФОРТ С ТЕРРАСОЙ

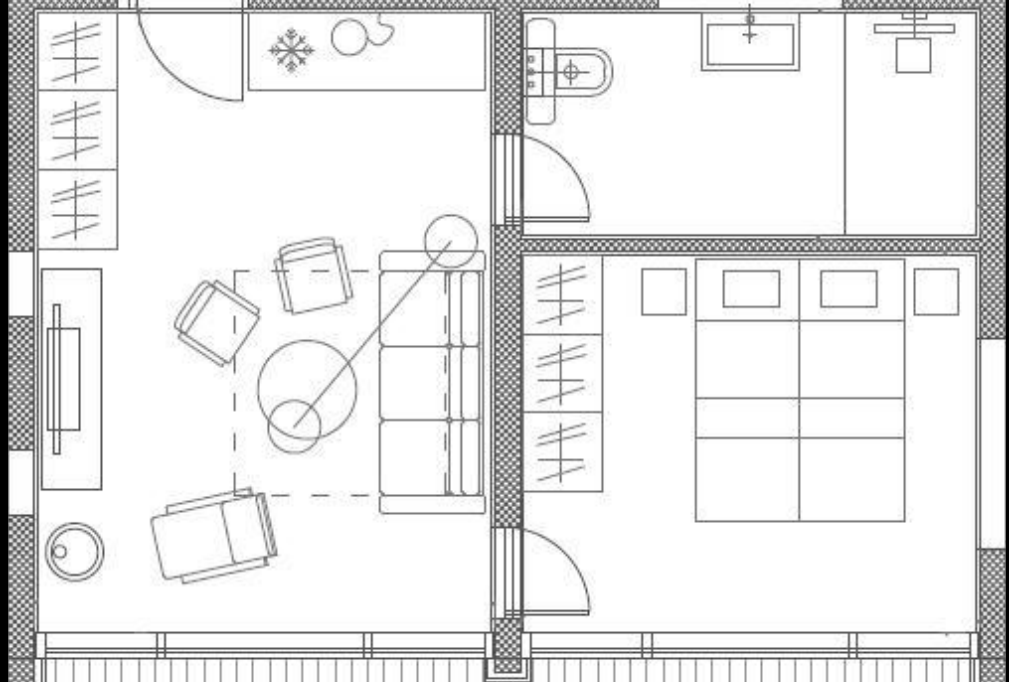
32 м² , две комнаты, камин

ДЛЯ ДРУЗЕЙ

1 390 000₽

БАЗОВАЯ

1 490 000₽



СТОИМОСТЬ

при двухместном размещении

СТАНДАРТ С ТЕРРАСОЙ

для друзей 1 250 000₽

базовая 1 350 000₽

КОМФОРТ С ТЕРРАСОЙ

для друзей 1 390 000₽

базовая 1 490 000₽

КОНТАКТЫ

Написать нам в WhatsApp

Написать нам в Telegram

Написать нам в Max