

NEVER°END

АЛТАЙ

PRIVATE RIVER CAMP

14-17 АВГУСТА 2026



ЧЕТЫРЕ ЛЕГЕНДАРНЫХ ЭКСПЕДИЦИЙ ПО РОССИИ

Такой России вы еще не видели. Мы подготовили 4 новых маршрута совместно с авторитетной ресторанной премией WHERETOЕAT:

- Алтай
- Плато Путорана
- Байкал
- Камчатка

В каждом из них мы соединили наш традиционный безупречный сервис и насыщенную программу с гастрономическим опытом от ведущих шефов.

Вас ждут пикники и ужины на уровне мишленовских ресторанов, чтобы глубже прочувствовать атмосферу каждого края.



14-17 АВГУСТА 2026

АЛТАЙ



30 ИЮЛЯ – 3 АВГУСТА

**ПЛАТО
ПУТОРАНА**



8 – 12 АВГУСТА

БАЙКАЛ



5 – 11 СЕНТЯБРЯ

КАМЧАТКА

АЛТАЙ

Алтай — это редкая на планете возможность увидеть мир таким, каким он был до нас.

Это не просто горы, а гигантский природный заповедник, защищенный ЮНЕСКО не за пейзажи, а за чистоту. Здесь на одном горизонте сходятся три мира: реликтовая тайга, бесконечность степей и пронзительные альпийские луга. Это место, где природа до сих пор диктует свои правила, а не подстраивается под человека.



КАТУНЬ

Бирюзовая артерия Алтая, вдоль которой нет дорог, городов и привычной цивилизации. Несколько дней мы будем жить в ритме реки — проходить пороги, останавливаться в диких бухтах, ужинать у костра и просыпаться под шум воды.

Катунь считается одной из самых красивых рек страны для экспедиционного сплава.



МАРШРУТ, КОТОРЫЙ НЕВОЗМОЖНО ПОВТОРИТЬ САМОСТОЯТЕЛЬНО

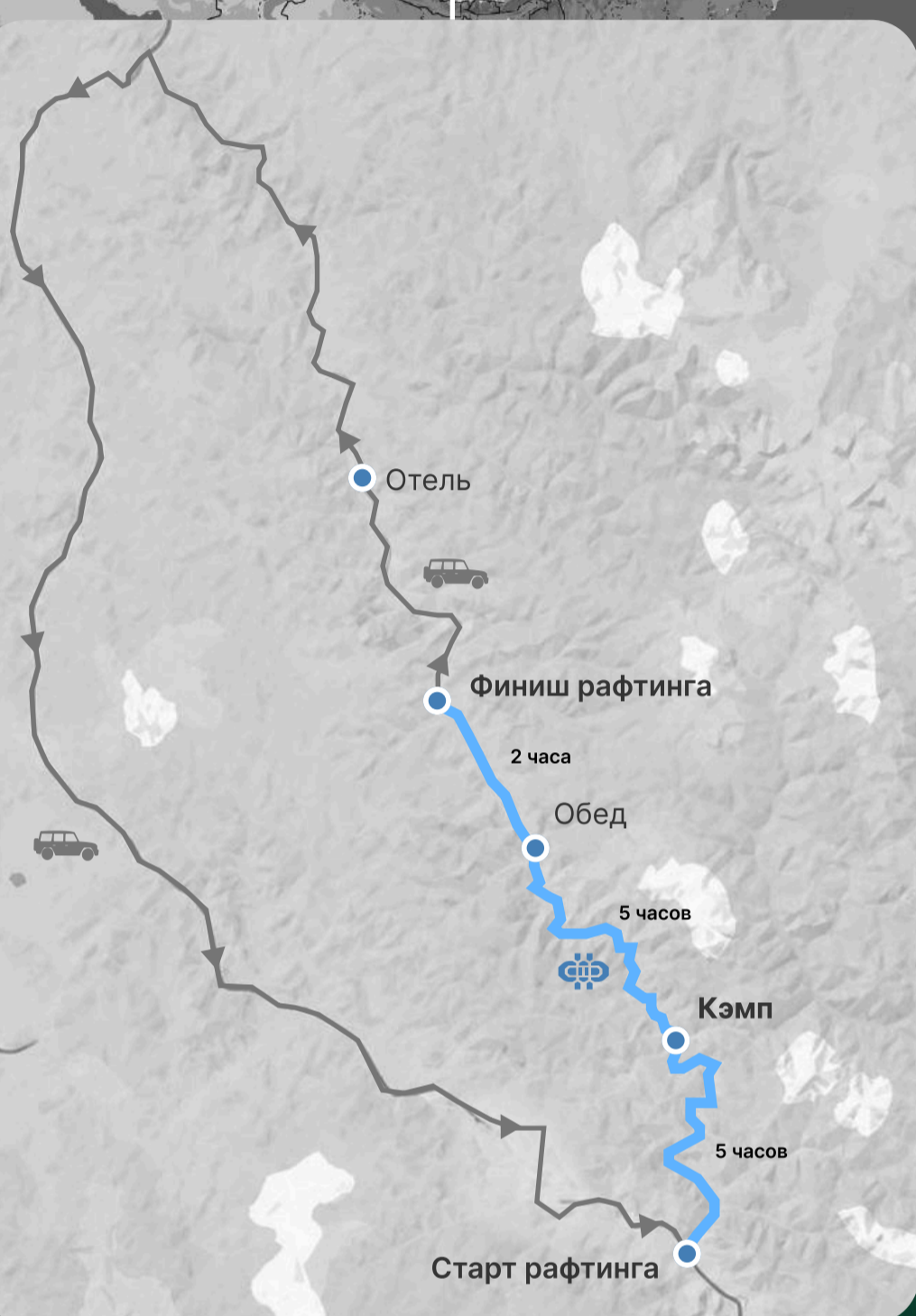
РОССИЯ

АЛТАЙ

КАЗАХСТАН

МОНГОЛИЯ

КИТАЙ



ЧТО ВАС ЖДЕТ В ПУТЕШЕСТВИИ



Кэмп на берегу катуни



Блюда от шеф-поваров



VIP-рафтинг



Пикники вне маршрутов



Душевные вечера у костра



Горная перезагрузка



Баня на берегу реки



Приватный Алтай



Активный отдых на природе



Чуйский тракт

*Изображения в презентации могут не совпадать с реальным продуктом. Не является публичной офертой.

КЭМП НА ДИКОМ БЕРЕГУ

На одну ночь посреди алтайской природы мы разворачиваем полноценный экспедиционный лагерь на диком берегу реки. Комфортные палатки, банный комплекс, душ, туалеты, полевая кухня и общая зона для ужинов и вечеров у костра.

Это не палаточный поход, а настоящий wilderness camp с высоким уровнем комфорта посреди леса и полной тишины Алтая.


На каждого:


- Надувной коврик, каремат
- Спальник, простыня, подушка в наволочке, полотенце
- Освещение
- Стол, урна, бутилированная вода
- Гигиенический набор (зубная паста, зубная щётка, гель для душа, шампунь)
- Ваза с цветами, салфетки





СХЕМА КЭМПА



 17 палаток


 2 туалетных модуля

 Шатер под питание


 Шатер под кухню

 Чилл-зона (с кальянами, зона под саундхиллинг)

 Банный комплекс (бани, шатры для переодевания)

 Душ

 Костровище

 Зона спорта (зона активных игр, волейбол, бадминтон и т.д.)



РАФТИНГ ПО КАТУНИ

Несколько дней мы будем жить в ритме реки: проходить пороги, идти вдоль скальных берегов, останавливаться в диких бухтах и наблюдать Алтай с ракурса, недоступного с дороги.

Это комфортная экспедиция по реке, где драйв сплава сочетается с кэмпом на берегу, баней и гастрономическими ужинами от шефов **WHERE TO EAT**. Маршрут подходит даже для участников без опыта рафтинга.

Сложность: ★★☆☆☆

Экстрим: ★★☆☆☆

Комфорт: ★★★★★

Для каждого гостя заранее подготавливается индивидуальный комплект экипировки по размерам:

- Гидрокостюм
- Гидротапки (обувь для сплава)
- Брызгозащитный костюм
- Спасательный жилет
- Каска
- Весло



БАНЯ НА БЕРЕГУ РЕКИ

После целого дня на воде команда разворачивает полевую баню прямо на берегу Катуня. Пар, холодная река, костер и полное ощущение перезагрузки посреди дикой природы.



УЖИНЫ ПОСРЕДИ ДИКОЙ ПРИРОДЫ

Гастрономия там, где нет цивилизации.

Готовим прямо в алтайской природе: среди гор, рек и открытых панорам. Это не просто еда, а полноценный гастрономический опыт — с подачей, вкусами и историей каждого блюда.

Можно включиться в процесс, пообщаться с шефом, понять, как рождаются вкусы. И конечно же попробовать местные настойки.



ЭКСКЛЮЗИВНЫЕ УЖИНЫ ОТ ШЕФ-ПОВАРА

Гастрономическая линия путешествия создана совместно с WHERETOЕAT - главным независимым ресторанным рейтингом России.

Премия формирует шефскую часть экспедиции. В путешествии кухня выносится за пределы ресторана - в те условия, где обычно ее не существует.



В этой поездке Александр создает "кухню момента", которую невозможно воспроизвести в городе. Меню строится вокруг первобытной стихии — огня. Мясо венгерской мангалицы, дикая рыба, таежные дикоросы и рецепты, адаптированные под условия высокогорья.

Работа шефа в таких декорациях меняет структуру и вкус знакомых продуктов, делая этот гастрономический опыт единственным в своем роде.

АЛЕКСАНДР НИКОЛАЕНКО

19

Идеолог нижегородского ресторана "19"
(2-е место в рейтинге WTE Center 2025)
и винного бара Vinedo

Отвечает за вкус

Работа с открытым огнем и переосмысление
локальных традиций.

ВЕЧЕРА, РАДИ КОТОРЫХ ЛЮДИ ВОЗВРАЩАЮТСЯ

После заката собираемся у большого огня на берегу. Гитара и те самые песни, которые все знают, но давно не пели вслух.

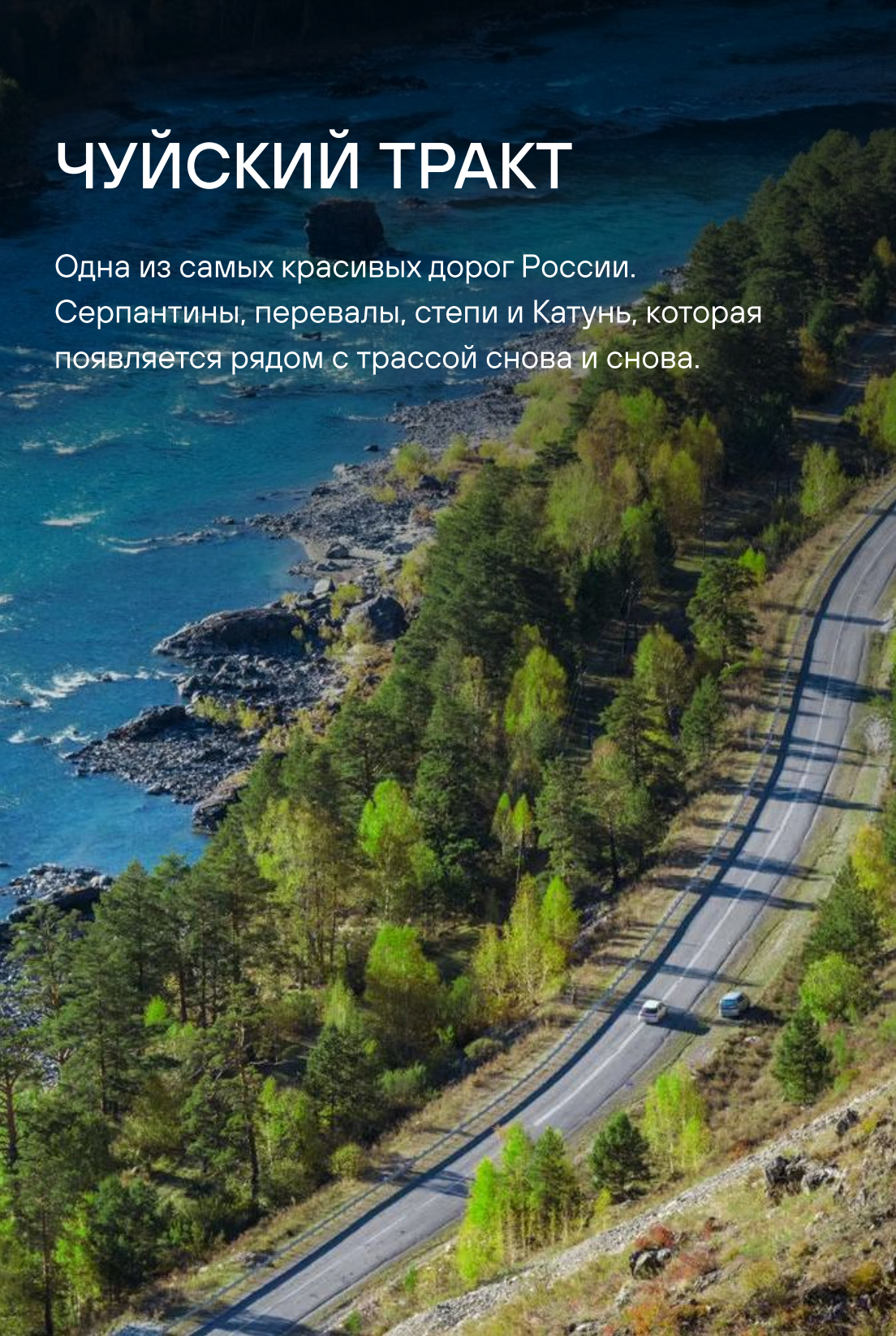
Здесь травят байки — смешные, дикие, про жизнь и не только. Слушаем, подхватываем и говорим о важном. Это время, когда все окончательно становятся одной семьей под бесконечным звездным небом Алтая.

Разговоры, ради которых люди возвращаются в наши путешествия.



ЧУЙСКИЙ ТРАКТ

Одна из самых красивых дорог России.
Серпантины, перевалы, степи и Катунь, которая
появляется рядом с трассой снова и снова.



ТРАНСПОРТ

МИКРОАВТОБУС



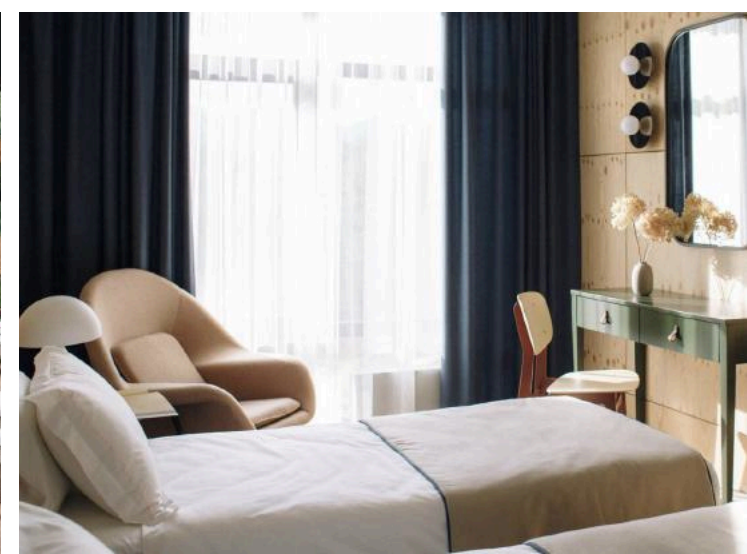
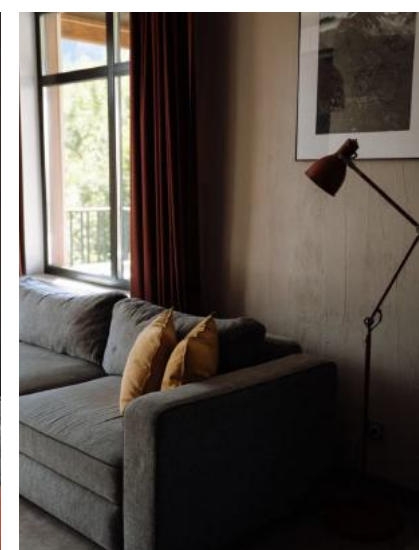
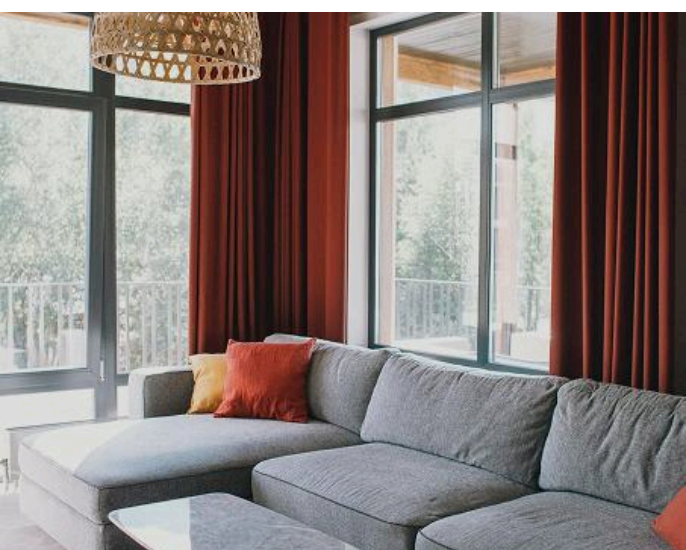
РАФТИНГ



*транспорт может меняться
в зависимости от возможностей автопарка

ЛУЧШЕЕ РАЗМЕЩЕНИЕ

Комфорт среди дикой природы: тишина, уединение и восстановление после маршрутов. Вечерами — костёр и песни под гитару.



ОГРАНИЧЕННОЕ КОЛИЧЕСТВО МЕСТ

Путешествие подходит и тем, кто едет один, и парам, и семьям. Здесь каждый проживает свой сценарий: кто-то — через тишину и перезагрузку, кто-то — через движение и новые знакомства, кто-то — через совместный опыт.

28 УЧАСТНИКОВ

В составе экспедиции

6 ЧЕЛОВЕК

В команде организаторов

КОМАНДА ОРГАНИЗАТОРОВ

- вожатый
- сопровождающий
- 2 шеф-повара
- фотограф
- DJ



Наши клиенты входят в 0.5% богатейших людей мира

11 ЛЕТ

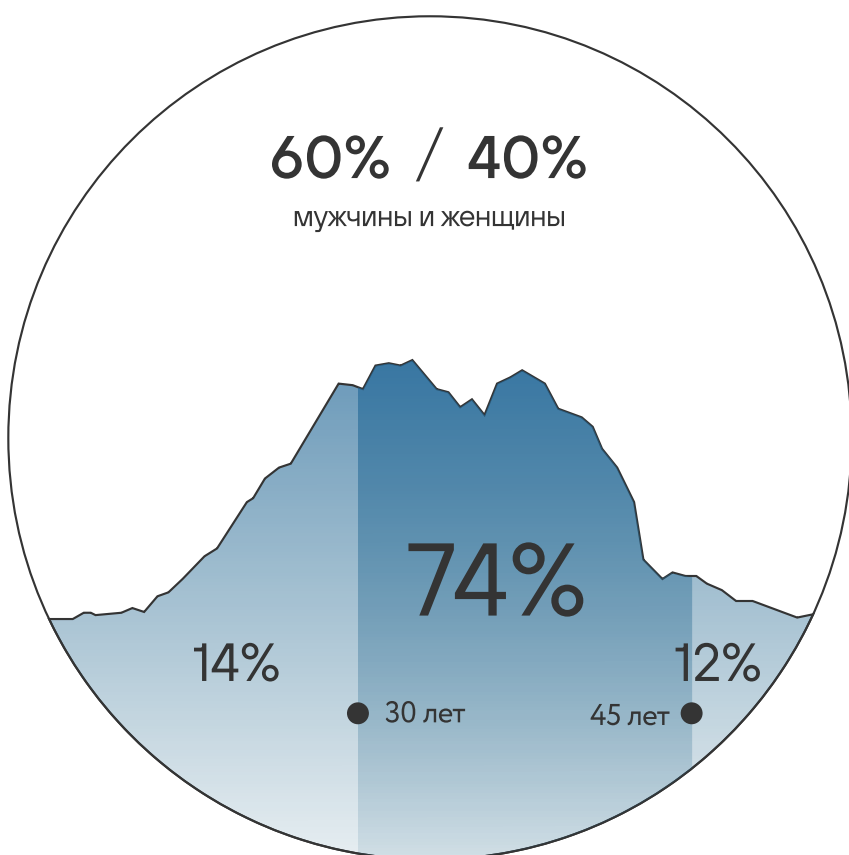
Дарим эмоции людям

138

Направлений на 7 континентах

1500+

Участников со всего мира



Средний возраст участников

37 лет

Предприниматели, владельцы средних и крупных бизнесов, их семьи, топ-менеджеры коммерческих и государственных корпораций.

ОКРУЖЕНИЕ И КОМАНДА

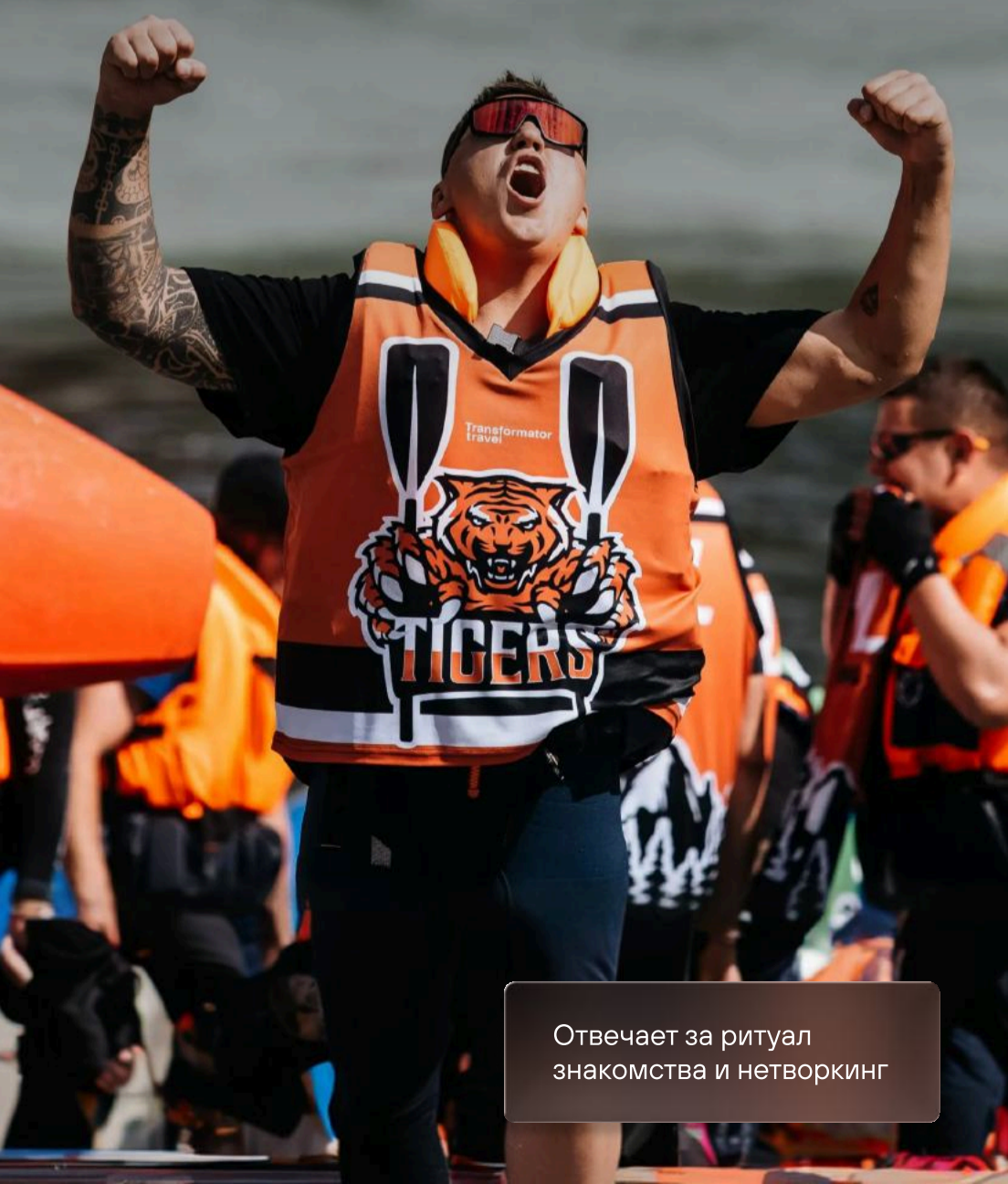
Формат путешествия сам собирает правильное окружение – сюда едут люди со схожими ценностями и уровнем жизни. За атмосферу отвечают шефы, банщики, фотограф и команда сопровождения, поэтому участникам остается только проживать опыт.

Днем – река и движение, вечером – ужин, баня, костер, разговоры и музыка посреди тайги. Именно такие вечера часто продолжаются дружбой уже после поездки.



ДИМА ПОРТНЯГИН

Серийный предприниматель, сооснователь NEVER°END.



Отвечает за ритуал знакомства и нетворкинг

ФИРМЕННАЯ ЭКИПИРОВКА

Каждый участник получит в подарок набор эксклюзивной и функциональной экипировки, которую мы сами разработали и произвели.



Теплые толстовки

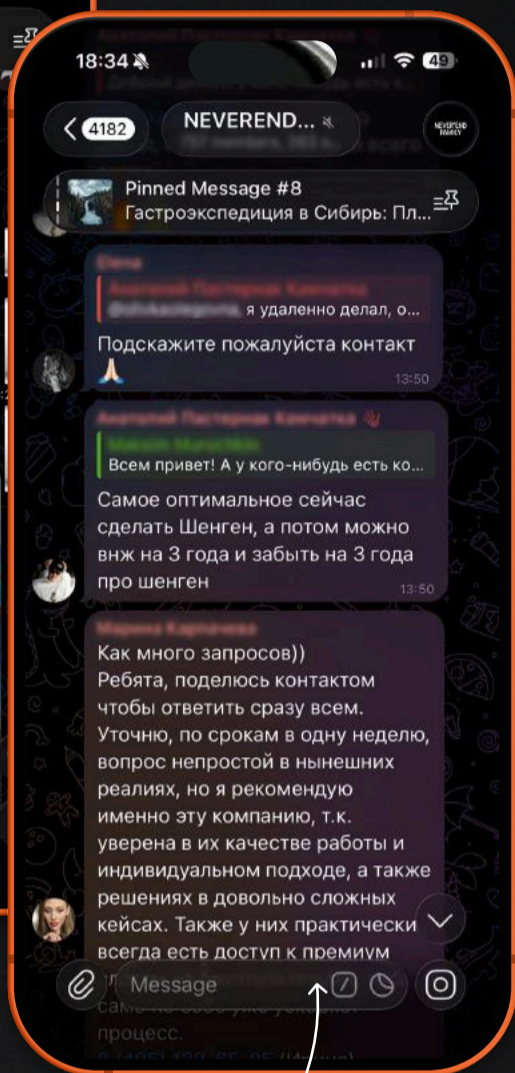


Ветрозащитные куртки

*Изображения экипировки в презентации может не совпадать с набором экипировки из путешествия

ДОСТУП В ЗАКРЫТЫЙ КЛУБ NEVER°END

Канал для путешественников



Закранный чат только "для своих"

Вас добавят в закрытый чат с участниками из путешествий за 11 лет. Здесь нет случайных людей. 700+ русскоговорящих путешественников из 12 стран мира со схожими ценностями.

- Подборки премиум отелей, ресторанов и активностей по всему миру
- Специальные предложения «для своих»
- Приключения с места событий
- Кружочки участников и команды

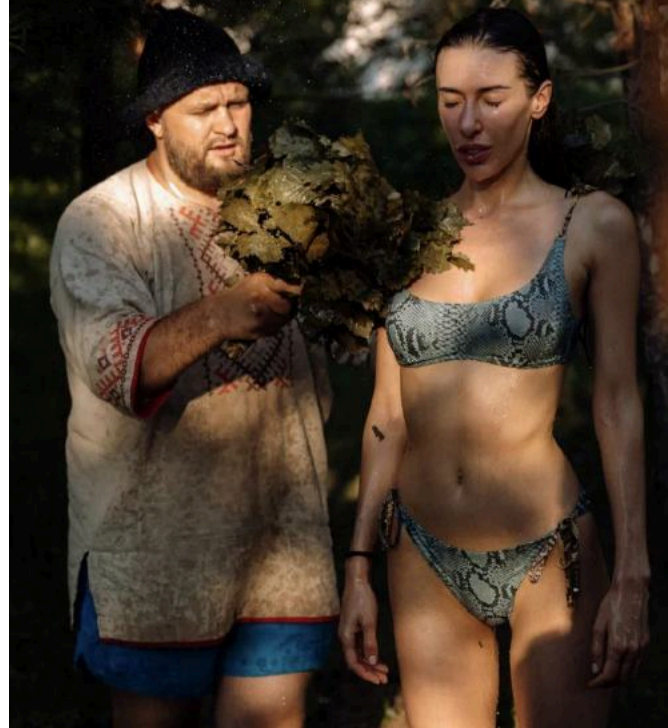
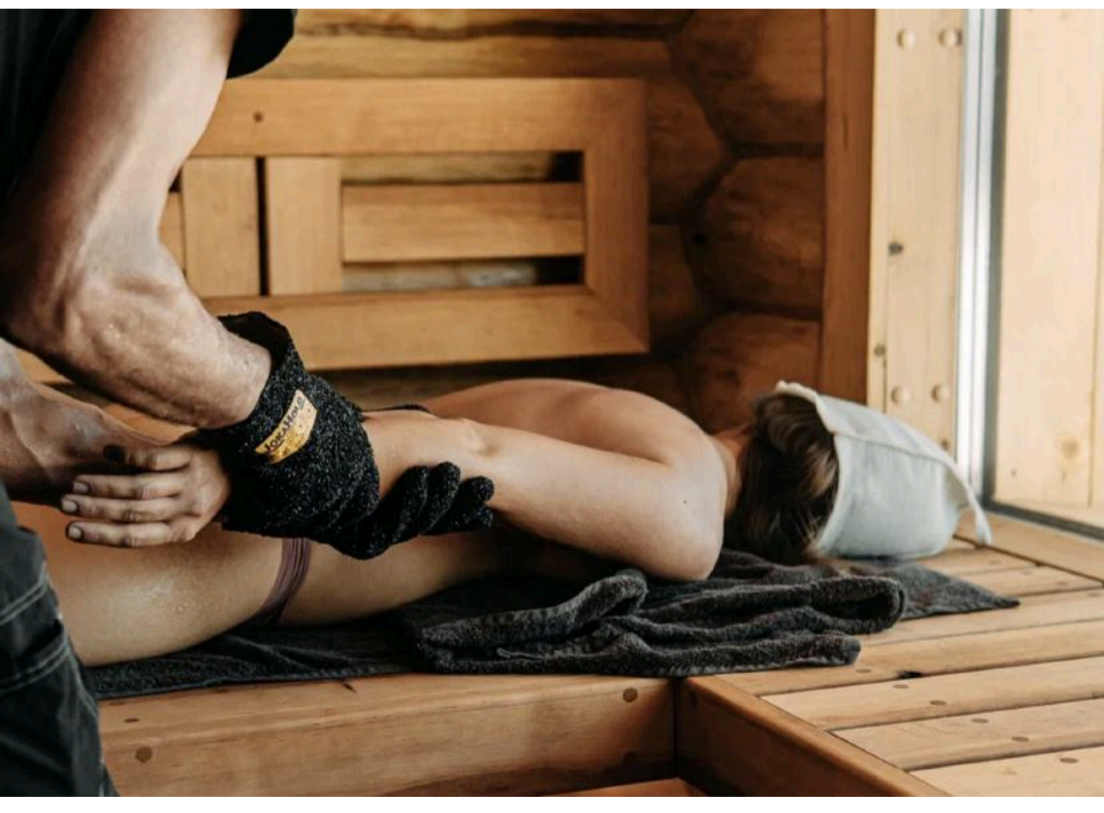
NEVER°END

АЛТАЙ

14-17 АВГУСТА 2026

ПРОГРАММА
ПУТЕШЕСТВИЯ

- Прилет в аэропорт г. Горно - Алтайск.
- Трансфер в отель на Mercedes Sprinter по одной из самых красивых дорог региона – вдоль Катунки, среди гор и хвойных лесов (1 ч 45 мин).
- Теплый прием и чек ин в отеле.
- Ужин от шефа WTE у костра.
- Баня в отеле для перезагрузки после дороги.

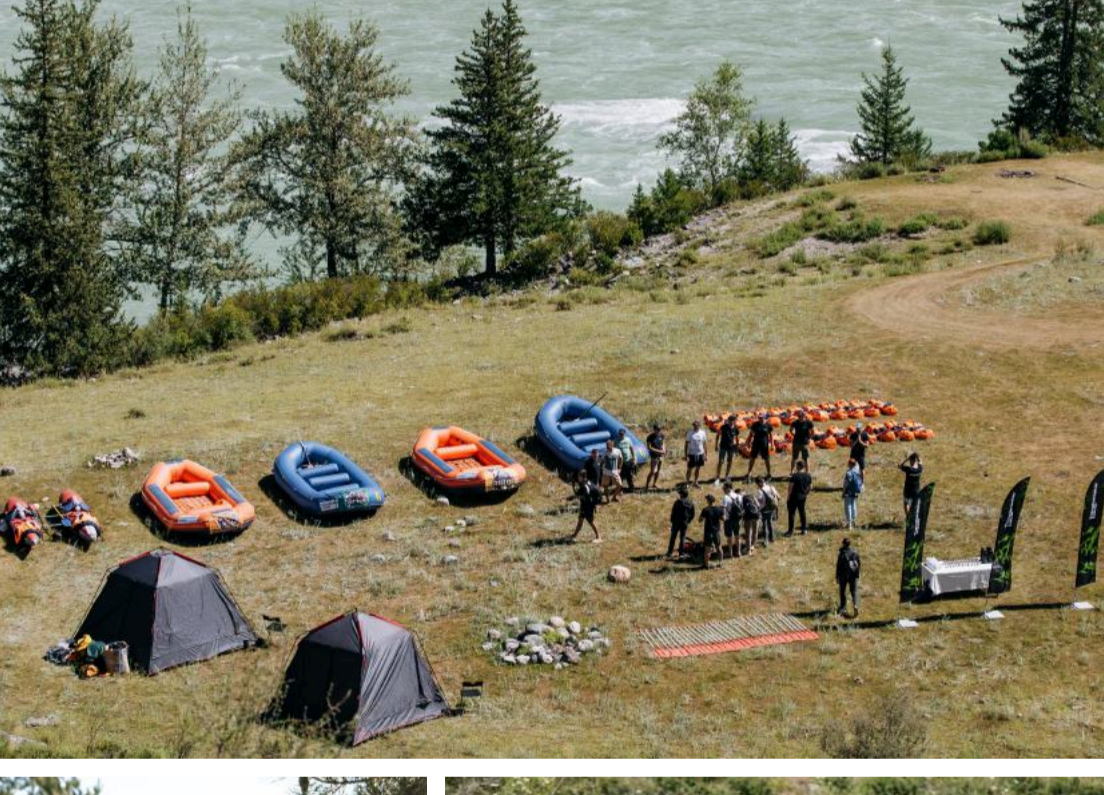


ДЕНЬ 2

15

АВГУСТА

- Выезд из отеля и трансфер на Mercedes Sprinter до места начала рафтинга по Чуйскому тракту – одной из самых красивых дорог России (4 часа).
- Обед-пикник.
- Старт рафтинга по Катунь (5 часов).
- Прибытие на ночевку в кэмп на диком берегу реки, полевая баня, саундхиллинг под шум реки.
- Ужин от шефа WTE – открытый огонь, локальные продукты.



- Завтрак в кэмпе.
- Продолжение рафтинга (5 часов).
- Обед-пикник в удаленной части реки.
- Финальный участок сплава до Ороктойского моста (2 часа).
- Трансфер на Mercedes Sprinter в отель (40 мин).
- Ужин от шефа WTE на террасе отеля.
- Баня в отеле.



📍 Горно-Алтайск

ДЕНЬ 4

17

АВГУСТА

- Завтрак в отеле.
- Трансфер на Mercedes Sprinter в аэропорт г. Горно-Алтайск.



ВКЛЮЧЕНО

в стоимость за 1 человека
при двухместном размещении

- Трансферы в/из аэропорта в первый и последний день программы;
- Размещение в отеле;
- Размещение в палаточном лагере;
- Рафтинг и соответствующая экипировка;
- Завтраки и ужины в отеле;
- Завтраки, обеды и ужины в удаленных локациях во время рафтинга с участием поваров **WHERE TO EAT**;
- Баня в отеле;
- Полевая баня и парения во время рафтинга;
- Работа локальных гидов;
- Сопровождение от **NEVER°END**;
- Фотосъемка от **NEVER°END**;
- Вожатый от **NEVER°END**;
- Диджей от **NEVER°END**.

НЕ ВКЛЮЧЕНО

В СТОИМОСТЬ

оплачивается отдельно

- Авиабилеты до Горно-Алтайска и обратно;
- Алкогольные напитки;
- Сувениры.

СТОИМОСТЬ

при двухместном размещении

НОМЕРА НА ВТОРОМ ЭТАЖЕ

КЛУБНАЯ 660 000₽

БАЗОВАЯ 730 000₽

НОМЕРА НА ПЕРВОМ ЭТАЖЕ:

КЛУБНАЯ 570 000₽

БАЗОВАЯ 630 000₽

Информация носит ознакомительный характер и не является публичной офертой (ст. 437 ГК РФ).

Указанные цены и условия приведены исключительно для предварительного расчета бюджета поездки.

Окончательная стоимость туристского продукта определяется в момент бронирования и фиксируется в договоре о реализации туристского продукта.

Точную актуальную цену, наличие мест и детали программы просим уточнять у менеджеров компании или на официальном сайте <https://neverend.travel/>.

Туроператор оставляет за собой право на изменение стоимости в зависимости от курса валют, сезонности и загрузки объектов размещения.

ЕСЛИ ОТКЛИКАЕТСЯ – НАПИШИТЕ СЕЙЧАС ПРОВЕРИМ, ОСТАЛИСЬ ЛИ МЕСТА

Написать нам в WhatsApp

Написать нам в Telegram

Написать нам в Max

Зайти на наш сайт

+7 (925) 900-90-00

УЧАСТНИКИ НАШИХ ПУТЕШЕСТВИЙ



Баста

Рэпер, композитор, продюсер и совладелец лейбла Gazgolder



Михаил Гребенюк

Основатель Grebenuk Resulting



Надежда Стрелец

Журналистка, блогер, автор YouTube-канала «Стрелец-молодец»



Евгений Чебатков

Российский и казахстанский стендап-комик



Оскар Хартманн

Серийный предприниматель и бизнес-ангел



Иван Абрамов

Российский комик и резидент шоу «Stand Up» на ТНТ



Алексей Фролов

Предприниматель, учредитель и владелец группы компаний Flash и отеля «Уткино» Country House



Михаил Кучмент

Предприниматель, инвестор и сооснователь Hoff



Илья и Наталья Соболевы

Российский комик, музыкант, шоумен и телеведущий



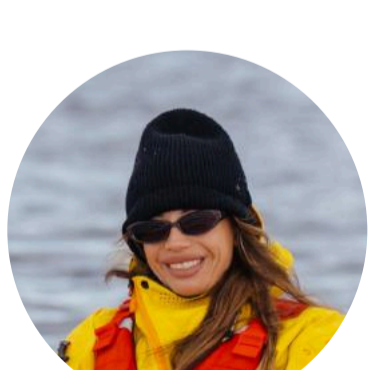
Николай Василенко

Предприниматель, ресторатор



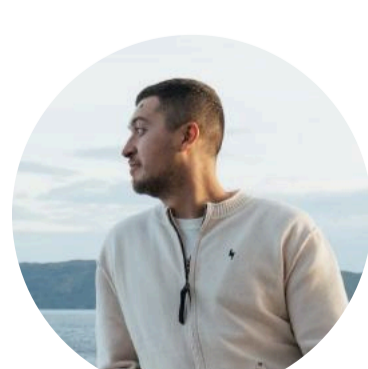
Женя Давыдов и Саша Жаркова

Сооснователи SETTERS, серийные предприниматели



Самира Мустафаева

Основатель сети фитнес-студий SMSTRETCHING и бренда спортивной одежды MUSS



Дмитрий Кузнецов

Основатель ювелирного бренда Mozi J



Леван Горозия

Российский рэпер, сооснователь и участник группы Marselle.

ПУБЛИКАЦИИ В СМИ

Нажмите на название СМИ, чтобы ознакомиться со статьей про нас.

Robb Report



ВЕДОМОСТИ

the VOICE
MAG

TimeOut

ИНК.

НАШИ ПАРТНЕРЫ

World Class

OSKELLY

КОФЕМАНИЯ

MOZI

WHITELAB®

BORK

M V-MOTION

SIBERIA

 VK Видео

AESTHETICA

 SKOLKOVO
Moscow School
of Management

Just
eSIM

SMSTRETCHING


MANUL
RESTAURANT

TIMELESS
LUXURY LOUNGES


7
SUMMITS
CLUB

MAXIMUM
103.7 FM

 ПМЭФ
ПЕТЕРБУРГСКИЙ
МЕЖДУНАРОДНЫЙ
ЭКОНОМИЧЕСКИЙ
ФОРУМ

 РОСКОНГРЕСС
Пространство доверия

АЭРОФЛОТ
 Российские авиалинии

ALPINDUSTRIN

INTERNATIONAL TOP10 RESTAURANTS
wheretoeat